

## Büro / Praxis / Ordination - Neubau im Süden der Stadt Weiz



**Objektnummer: 961/34377**

**Eine Immobilie von s REAL Steiermark**

## Zahlen, Daten, Fakten

<b>Art:</b>	Büro / Praxis
<b>Land:</b>	Österreich
<b>PLZ/Ort:</b>	8160 Weiz
<b>Zustand:</b>	Erstbezug
<b>Alter:</b>	Neubau
<b>Heizwärmebedarf:</b>	40,00 kWh / m <sup>2</sup> * a

## Ihr Ansprechpartner



### Mag. (FH) Patrick Zaunfuchs

s REAL - Gleisdorf  
Sparkassenplatz 1  
8200 Gleisdorf

T +43 (0)5 0100 - 26380  
H +43 664 8183053

Gerne stehe ich Ihnen für weitere Informationen oder einen Besichtigungstermin zur Verfügung.









ERDGESCHOSS M1/200

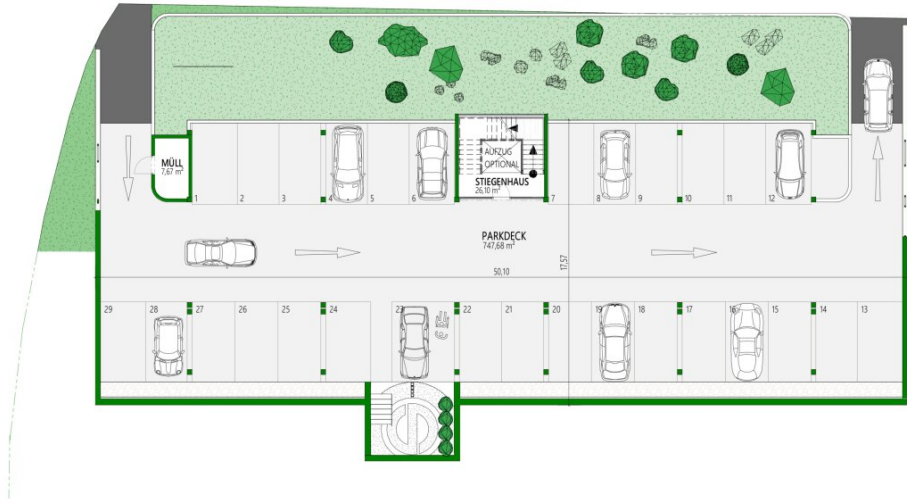


05.04.2023

FLEISSNER + PARTNER Ges.m.b.H | Körösistraße 64a/IV12 | 8010 Graz | Austria | T: +43 (316) 319 900 | www.fleissner-partner.at



PARKDECK M1/200



05.04.2023

FLEISSNER + PARTNER Ges.m.b.H | Körösistraße 64a/IV12 | 8010 Graz | Austria | T: +43 (316) 319 900 | www.fleissner-partner.at





## Objektbeschreibung

### IHR NEUER FIRMENSTANDORT IN WEIZ

- Architektonisch schöner Neubau, Baubeginn 2024 - Fertigstellung Herbst 2025
- Lage: Im Süden der Stadt Weiz mit einer sehr guten Verkehrsanbindung (Nähe Kreisverkehr B64/B72), S-Bahn und Bus in wenigen Minuten erreichbar
- Adresse: 8160 Weiz, Energiestraße
- Parkplätze: Im Parkdeck und im Freien
- Energieeffizientes Büro-Gebäude
- Klimatisierte Räumlichkeiten
- Glasfaser-Internet
- Barrierefrei
- Mietfläche im Erdgeschoss 100 m<sup>2</sup> bis 200 m<sup>2</sup>
- Miete 12€ /m<sup>2</sup> für die fertige Büro- & Geschäftsfläche

Es gibt auch die Möglichkeit, sich mit einem Finanzierungsbeitrag an den Baukosten zu beteiligen, dadurch verringern sich die Mietkosten.

### Infrastruktur / Entfernungen



**Gesundheit**

Arzt <1.500m  
Apotheke <1.000m  
Krankenhaus <1.500m

**Kinder & Schulen**

Schule <2.000m  
Kindergarten <2.000m

**Nahversorgung**

Supermarkt <500m  
Bäckerei <1.000m  
Einkaufszentrum <2.000m

**Sonstige**

Bank <500m  
Geldautomat <500m  
Polizei <1.500m  
Post <2.000m

**Verkehr**

Bus <500m  
Bahnhof <1.000m  
Flughafen <4.500m

Angaben Entfernung Luftlinie / Quelle: OpenStreetMap



## **Österreichs beste Makler/innen**

### **Qualität – Sicherheit – Kompetenz**

Mehr als 60 Immobilienkanzleien an über 80 Standorten und über 400 Mitarbeiter/Innen machen den Immobilienring Österreich zu Österreich größtem, freien Makler-Netzwerk. Die Mitglieder zählen zu den führenden Immobilien-Experten.

- Sicherheit einer seriösen Kanzlei und umfassender Service
- Transparente Geschäftsanbahnung und –abwicklung
- Über 5.000 Liegenschaften in verschiedenen Preisklassen

Immobilienring Österreich Makler sind Spezialisten bei Vermietung und Verkauf von Wohn- und Gewerbeimmobilien, Grundstücken sowie Investmentobjekten. Sie bieten Ihnen höchste Beratungsqualität, profundes Know-How und langjährige Erfahrung.