

**Ihre neue Arbeitsstätte kann sich sehen lassen.
Büro/Praxis zum Mieten in Spittal/Drau.**



Objektnummer: 1842

Eine Immobilie von VB Realitäten Gesellschaft m.b.H.

Zahlen, Daten, Fakten

Art:	Büro / Praxis
Land:	Österreich
PLZ/Ort:	9800 Spittal an der Drau
Zustand:	Gepflegt
Alter:	Altbau
Nutzfläche:	72,40 m ²
Zimmer:	3
Bäder:	1
WC:	1
Kaltmiete (netto)	435,00 €
Kaltmiete	518,33 €
Betriebskosten:	83,33 €
Heizkosten:	83,33 €
USt.:	120,34 €
Provisionsangabe:	

3 Bruttomonatsmieten zzgl. 20% USt.

Ihr Ansprechpartner



Nicole Fritz

VB Realitäten Gesellschaft m.b.H.
Pernhartgasse 7
9020 Klagenfurt am Wörthersee

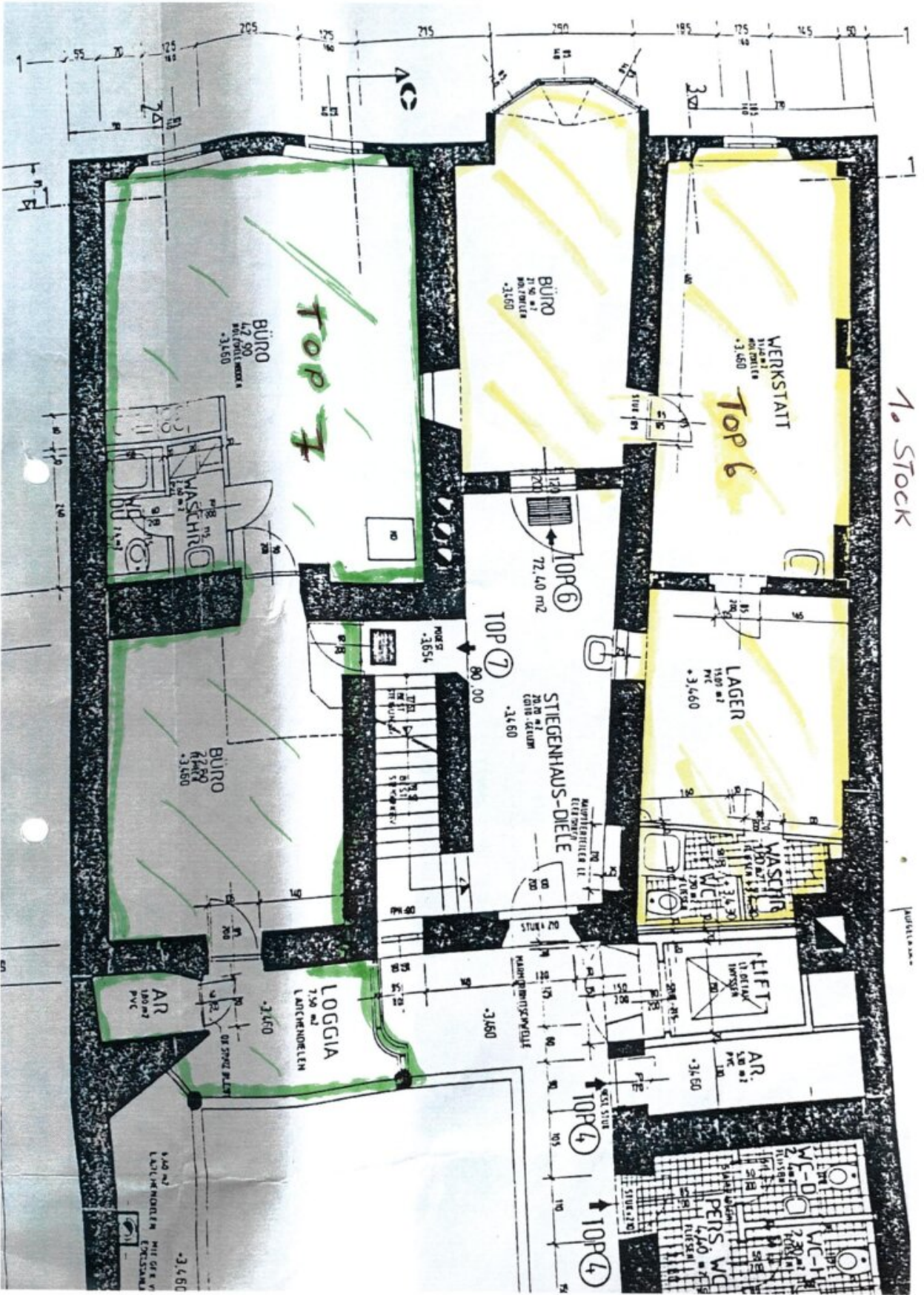
T 05 09 09 8011







1. Stock



Objektbeschreibung

Hier ist alles möglich, ob Arzt, Architekt, Massagestudio, Kosmetik, Anwalt und vieles mehr.

In diesen **alten Gemäuern mit der prunkvollen Decke** können Sie Ihr Büro oder ihre Praxis **mitten in Spittal toll präsentieren.**

Im Haus befindet sich ein Kieferorthopäde, ein Heilmasseur, ein Bekleidungsgeschäft und ein Café.

Das Büro/die Praxis im 1. Obergeschoss, welches man zu Fuß oder mit dem Lift erreicht, teilt sich wie folgt auf: 1 Empfangsbereich, 1 großer Raum inkl. Küche, 1 weiterer Raum im hinteren Bereich, 1 Badezimmer mit Dusche und 1 WC. Ein weiteres WC am Gang kann für Ihre Mitarbeiter oder Kunden zur Verfügung gestellt werden.

Nach Vereinbarung werden vom Vermieter Adaptierungsarbeiten durchgeführt.

Sie haben die Chance, ein wunderschönes und gepflegtes Objekt zu einem erschwinglichen Preis zu mieten. Wenn Sie sich für dieses Angebot interessieren, kontaktieren Sie uns noch heute!

Wir bitten Sie aus rechtlichen Gründen, Anfragen zur Liegenschaft ausschließlich per E-Mail an nicole.fritz@vbktn.at zu stellen.

Info unter:

VB Realitäten, Nicole Fritz,

Handy: 0660 14 14 200

T: +43 (0)5 09 09-8011

F: +43 (0)5 09 09-9011

M: nicole.fritz@vbktn.at

Besuchen Sie uns auf unserer Homepage unter www.volksbank-kaernten.at/immobilien

Noch nichts gefunden? Wir informieren Sie über geeignete Immobilienangebote noch vor allen anderen.

Legen Sie jetzt Ihren individuellen Suchagenten unter folgendem Link an. Wir schicken Ihnen passende Immobilien exklusiv zu.

[Suchagent anlegen](#)

Der Vermittler ist als Doppelmakler tätig.

Infrastruktur / Entfernungen

Gesundheit

Arzt <500m

Apotheke <500m

Krankenhaus <1.000m

Kinder & Schulen

Schule <500m

Kindergarten <1.000m

Höhere Schule <500m

Nahversorgung

Supermarkt <500m

Bäckerei <500m

Einkaufszentrum <500m

Sonstige

Bank <500m

Post <500m

Geldautomat <500m

Polizei <500m

Verkehr

Bus <500m

Autobahnanschluss <2.000m

Bahnhof <1.000m

Flughafen <1.500m

Angaben Entfernung Luftlinie / Quelle: OpenStreetMap