

**\*61 m<sup>2</sup> Altbauwohnung Nähe Griesplatz - Idlhofgasse\***



**Objektnummer: 5603/142**

**Eine Immobilie von PLAKA Immobilien Gesellschaft m.b.H.**

## Zahlen, Daten, Fakten

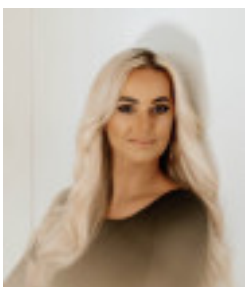
<b>Art:</b>	Wohnung
<b>Land:</b>	Österreich
<b>PLZ/Ort:</b>	8020 Graz
<b>Wohnfläche:</b>	61,00 m <sup>2</sup>
<b>Zimmer:</b>	2
<b>Bäder:</b>	1
<b>WC:</b>	1
<b>Heizwärmebedarf:</b>	200,15 kWh / m <sup>2</sup> * a
<b>Gesamtmiete</b>	710,39 €
<b>Kaltmiete (netto)</b>	710,39 €
<b>Kaltmiete</b>	710,39 €
<b>Infos zu Preis:</b>	

€ 710,39 inkl. BK/HZ/UST

### Provisionsangabe:

Gemäß Erstauftraggeberprinzip bezahlt der Abgeber die Provision.

## Ihr Ansprechpartner

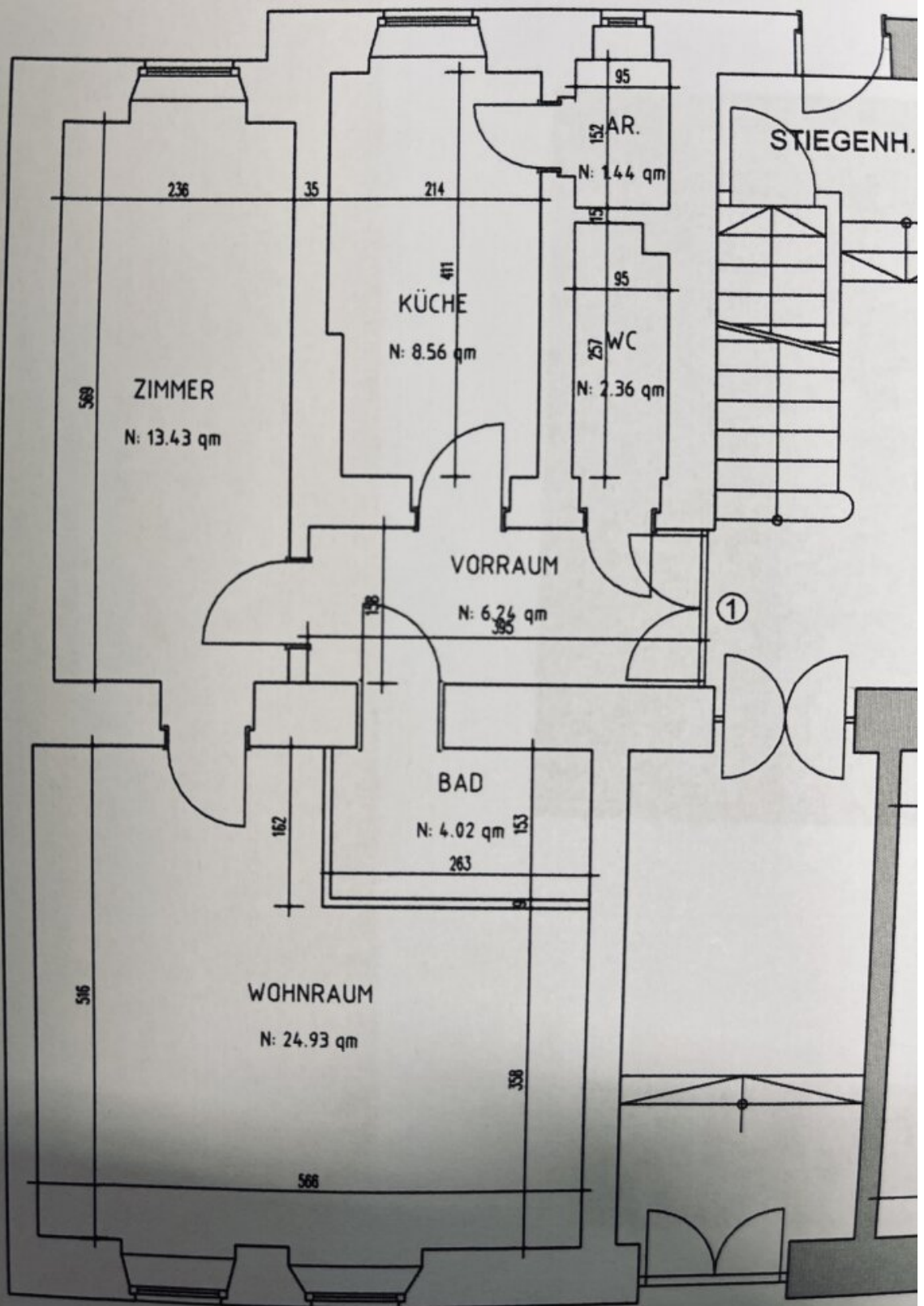


### Kerstin Prosi

PROSI Immobilien e.U.  
Roseggerkai 5 / II / 6  
8010 Graz







## Objektbeschreibung

**61 m<sup>2</sup> Wohnungen** im HP, bestehend aus,

Vorraum, Bad, WC getrennt, Wohnzimmer, Schlafzimmer, möbl. Küche, ab sofort

HWB (kwh/m<sup>2</sup>/Jahr): 200,15

**Mietpreis: € 710,39,- inkl. BK/HZ/UST**

Kaution: 3 BMM

Provision: Mieter Provisionsfrei!

### **Könnte ich Ihre Interesse wecken?**

Gerne vereinbare ich mit Ihnen einen Termin um weitere Details zu besprechen.

+43 664 43 77 087

office@prosi-immobilien.at

www.prosi-immobilien.at

### **Ich freue mich auf Ihre Kontaktaufnahme!**

Der Immobilienmakler erklärt, dass er – entgegen dem in der Immobilienwirtschaft üblichen Geschäftsgebrauch des Doppelmaklers – einseitig nur für den Vermieter tätig ist.

### **Infrastruktur / Entfernungen**

#### **Gesundheit**

Arzt <500m

Apotheke <500m

Klinik <500m

Krankenhaus <500m

#### **Kinder & Schulen**

Schule <500m

Kindergarten <500m  
Universität <1.500m  
Höhere Schule <1.500m

### **Nahversorgung**

Supermarkt <500m  
Bäckerei <500m  
Einkaufszentrum <1.000m

### **Sonstige**

Geldautomat <1.000m  
Bank <1.000m  
Post <1.000m  
Polizei <1.000m

### **Verkehr**

Bus <500m  
Straßenbahn <1.000m  
Autobahnanschluss <4.000m  
Bahnhof <1.000m  
Flughafen <9.000m

Angaben Entfernung Luftlinie / Quelle: OpenStreetMap