

**| EXKLUSIVE GARTENWOHNUNGEN | KERNSANIERTES
JUGENDSTILHAUS | IM HERZEN MÖDLINGS |
ERSTBEZUG**



Visualisierung

Objektnummer: 1139149

Eine Immobilie von DECUS Immobilien GmbH

Zahlen, Daten, Fakten

Adresse	Payergasse
Art:	Wohnung
Land:	Österreich
PLZ/Ort:	2340 Mödling
Baujahr:	2024
Zustand:	Erstbezug
Alter:	Altbau
Wohnfläche:	102,05 m ²
Zimmer:	3
Bäder:	1
WC:	2
Terrassen:	1
Garten:	124,54 m ²
Heizwärmebedarf:	B 36,68 kWh / m ² * a
Gesamtenergieeffizienzfaktor:	A 0,77
Kaufpreis:	836.000,00 €
Provisionsangabe:	

3% des Kaufpreises zzgl. 20% USt.

Ihr Ansprechpartner



Paulina Joven

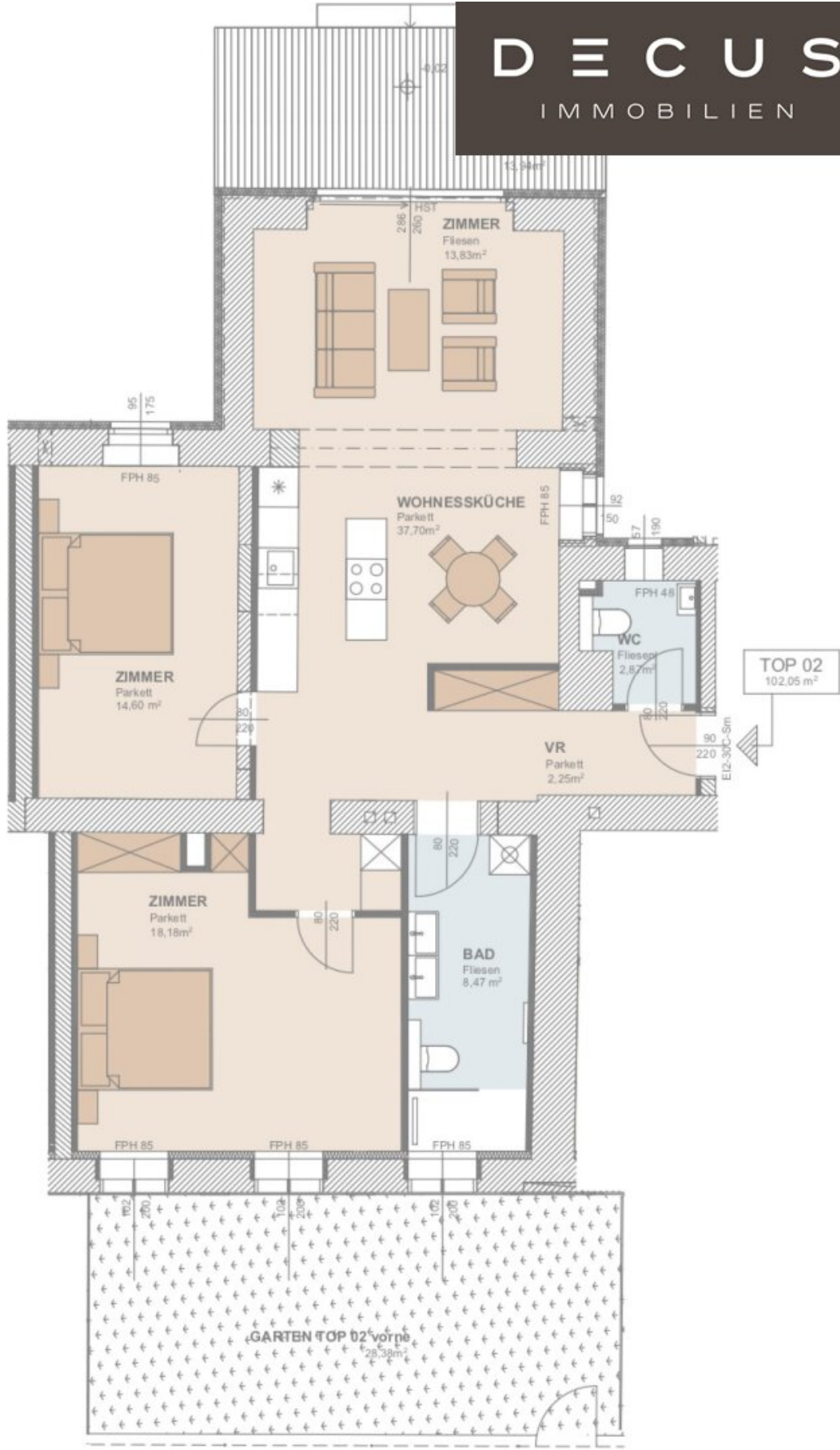
DECUS Immobilien GmbH
Kärntner Straße 39, Eingang Annagasse 1 Tür 12
1010 Wien



Strassenansicht

DECUS

IMMOBILIEN



Objektbeschreibung

Exklusive Gelegenheit!

In einem wunderschönen Jugendstilhaus in bester Lage Mödlings gelangen **acht Wohneinheiten im Erstbezug zum Verkauf.**

Die edlen Wohnungen bestechen mit einer Kombination aus herrschaftlichem Stilaltbau und hochwertigster moderner Ausstattung.

Alle Wohnungen verfügen über Freiflächen, Gärten, Terrassen oder Balkone.

Sieben elegante Wohnungen entstehen im vorderen straßenseitigen Trakt.

Das absolute Highlight ist die exklusive Stadtvilla mit eigenem Pool und Garten im kernsanierten historischen Fuhrwerkerhaus.

Weiters bietet der Hof Platz für vier **PKW-Abstellplätze**, (separat zu erwerben für **€ 40.000,- pro Stellplatz**) einen Bereich zum Abstellen der Fahrräder, einen Müllplatz, ein Gartenhaus für die Gartengeräte.

Das Haus wird mittels Fernwärme beheizt.

Übersicht:

Top 1 - barrierefreie Kleinwohnung mit Garten, 2 Zimmer, WNFL ca. 42 m² - € 335.000,-

Top 2 - barrierefreie Gartenwohnung mit Terrasse, 2 Schlafzimmer, WNFL ca. 102 m² € 836.000,-

Top 3 - Maisonette mit Garten und Terrasse, 4 Schlafzimmer, 2 Bäder, WNFL ca. 133 m², € 1.203.000,-

Top 4 - Terrassenwohnung im 1. Stock, Gartenblick, 3 Zimmer, WNFL ca. 72 m², € 575.000,-

Top 5 - 3 Zimmerwohnung mit Balkon und Gartenblick, WNFL ca. 83 m², € 539.000,-
VERKAUFT

Top 6 - Großzügige Dachgeschosswohnung mit Terrasse und Garten!!, 3 Schlafzimmer, WNFL ca. 160 m², € 1.473.000,-

Top 7 - Elegante Dachgeschosswohnung mit Balkon und Garten, 2 Schlafzimmer, WNFL ca. 88 m², € 910.000,-

Top 8 - Luxus-Townhouse, exklusive Stadtvilla mit Pool und Garten, 4 Schlafzimmer, WNFL
ca. 228 m², € 2.105.000,-

Ausstattung:

Die Wohnungen selbst werden nach höchstem Standard saniert:

- Fußbodenheizung
- Klimaanlage
- 3-fach Isolierverglasung
- Parkett, hochwertige Fliesen, Steinzeug
- modernste Elektro-Verkabelungen für IT
- hochwertige modernste Sanitäreinrichtungen und Armaturen

Lage:

Der Bahnhof und das Krankenhaus befinden sich in unmittelbarer Nähe und es gibt ein sehr gutes infrastrukturelles Angebot.

Das Projekt befindet sich in Ruhelage des Zentrums Mödlings.

Elegante barrierefreie Gartenwohnung mit Terrasse

Diese drei Zimmerwohnung befindet sich im Erdgeschoss des vorderen Gebäudetrakts. Garten und Terrasse sind in den charmanten Innenhof ausgerichtet. Die barrierefreie Wohnung besticht mit perfekter Raumaufteilung. Der Wohnsalon mit offener Wohnküche grenzt direkt an die Terrasse und den umliegenden Garten.

Raumaufteilung

- großzügiger Wohnsalon mit offener Wohnküche und Zugang zur Terrasse und dem hofseitigen Garten

- zwei Schlafzimmer ca. 14 m² und ca. 15 m²
- Badezimmer mit WC, Doppelwaschbecken und Walk In Dusche, Fenster zum Vorgarten
- ein Gäste-WC separat
- Vorraum
- Abstellraum/ Garderobe
- Vorgarten

DECUS Immobilien GmbH – Wir beleben Räume

Für weitere Informationen und Besichtigungen steht Ihnen gerne **Frau Paulina Joven** unter der Mobilnummer **+43 660 74 55 917** und per E-Mail unter **joven@decus.at** persönlich zur Verfügung.

www.decus.at | office@decus.at

Wichtige Informationen

Bitte beachten Sie, dass per 13.06.2014 eine neue Richtlinie für Fernabsatz- und Auswärtsgeschäfte in Kraft getreten ist.

Ab 1.4.2024 entfallen die Grundbuchs- und Pfandrechtseintragungsgebühren vorübergehend für Eigenheime bis zu einer Bemessungsgrundlage von EUR 500.000,-. Voraussetzung ist das dringende Wohnbedürfnis, ausgenommen davon sind vererbte oder geschenkte Immobilien. Die Befreiung ist jedoch für den Einzelfall zu prüfen, DECUS Immobilien übernimmt hierzu keine Haftung.

Ab 01.07.2023 gilt das Erstauftraggeber-Prinzip bei Wohnungsmietverträgen, ausgenommen davon sind Dienst-/Natural-/Werkwohnungen. Wir dürfen gem. § 17 Maklergesetz darauf hinweisen, dass wir auf die Doppelmaklertätigkeit gem. § 5 Maklergesetz bei Wohnungsmietverträgen verzichten und nur noch einseitig tätig sind (bei den restlichen Vermittlungsarten nicht) und ein wirtschaftliches Naheverhältnis zu unseren Auftraggebern besteht.

Im Falle eines Abschlusses mit Ihnen oder einem von Ihnen namhaft gemachten Dritten bzw. bei beidseitiger Willensübereinstimmung beträgt unser Honorar (lt. Honorarverordnung für Immobilienmakler) 2 Bruttomonatsmieten (BMM) bei Dienst-/Natural-/Werkwohnungen sowie Suchaufträgen, 3 BMM bei Gewerbe-, PKW- und Lagermietverträgen sowie bei Kaufobjekten 3 % des Kaufpreises, zuzüglich der gesetzlichen Umsatzsteuer.

Dieses Objekt wird Ihnen unverbindlich und freibleibend angeboten. Oben angeführte Angaben basieren auf Informationen und Unterlagen des Eigentümers und sind unsererseits ohne Gewähr.

Nähere Informationen sowie unsere AGBs und die Nebenkostenübersichtsblatt finden Sie auf unserer Homepage www.decus.at unter "Service" - "Rechtliches zum FAGG" sowie im Anhang der zugesendeten Objekt-Exposés!

Infrastruktur / Entfernungen

Gesundheit

Arzt <250m
Apotheke <250m
Klinik <1.250m
Krankenhaus <500m

Kinder & Schulen

Schule <250m
Kindergarten <250m
Höhere Schule <1.750m

Nahversorgung

Supermarkt <250m
Bäckerei <250m
Einkaufszentrum <250m

Sonstige

Bank <500m
Geldautomat <500m
Post <1.000m
Polizei <1.000m

Verkehr

Bus <250m
U-Bahn <5.000m
Straßenbahn <4.750m
Bahnhof <250m
Autobahnanschluss <2.250m

Angaben Entfernung Luftlinie / Quelle: OpenStreetMap