

3-Zimmer Gartenwohnung | Erstbezug in Klosterneuburg



Wohnküche

Objektnummer: 6729/397

Eine Immobilie von Avana Real Estate GmbH

Zahlen, Daten, Fakten

Adresse	Am Renninger 10
Art:	Wohnung
Land:	Österreich
PLZ/Ort:	3400 Klosterneuburg
Baujahr:	2022
Zustand:	Erstbezug
Wohnfläche:	106,39 m ²
Zimmer:	4
Bäder:	2
WC:	2
Garten:	132,45 m ²
Keller:	8,57 m ²
Heizwärmebedarf:	B 28,84 kWh / m ² * a
Gesamtenergieeffizienzfaktor:	A 0,71
Kaufpreis:	800.000,00 €
Provisionsangabe:	

Provision bezahlt der Abgeber.

Ihr Ansprechpartner



Avana Real Estate GmbH

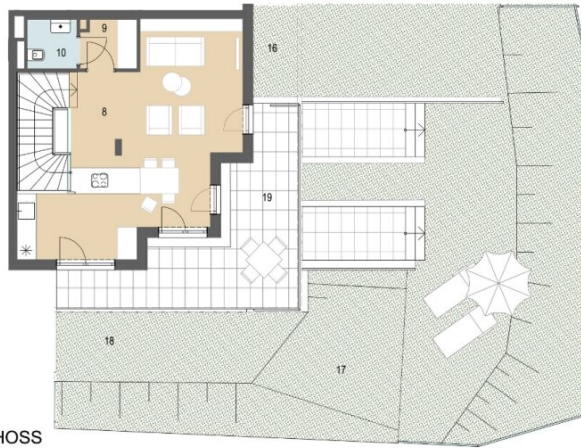
Avana Real Estate GmbH
Kärntner Straße 21-23 / 1 / 12
1010 Wien



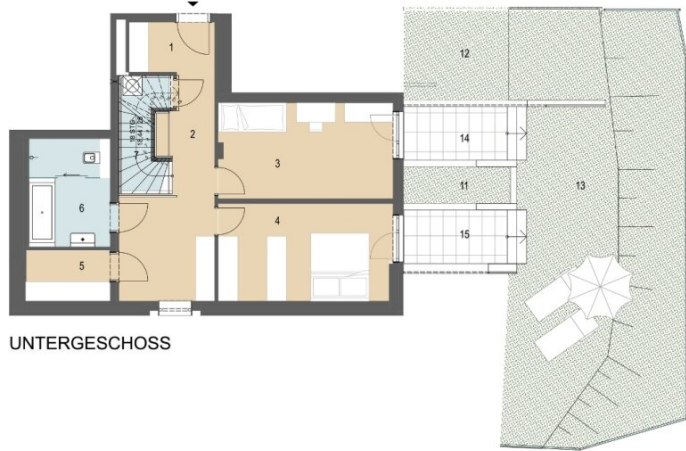








ERDGESCHOSS



UNTERGESCHOSS

TOP 2.02

1	VR	
2	Flur	
3	Zi 1	
4	Zi 2	
5	AR	
6	BadWC	
7	Treppe	
8	WKZ	
9	AR	
10	WC	106,39 m ²
11	Eigengarten im Gefälle	
12	Eigengarten im Gefälle	
13	Eigengarten	
14	Terrasse	
15	Terrasse	11,60 m ²
16	Eigengarten im Gefälle	
17	Eigengarten im Gefälle	
18	Eigengarten	
19	Terrasse	22,32 m ²
	Gesamtfache Garten	132,45 m ²

ER 2



ÜBERSICHT EG



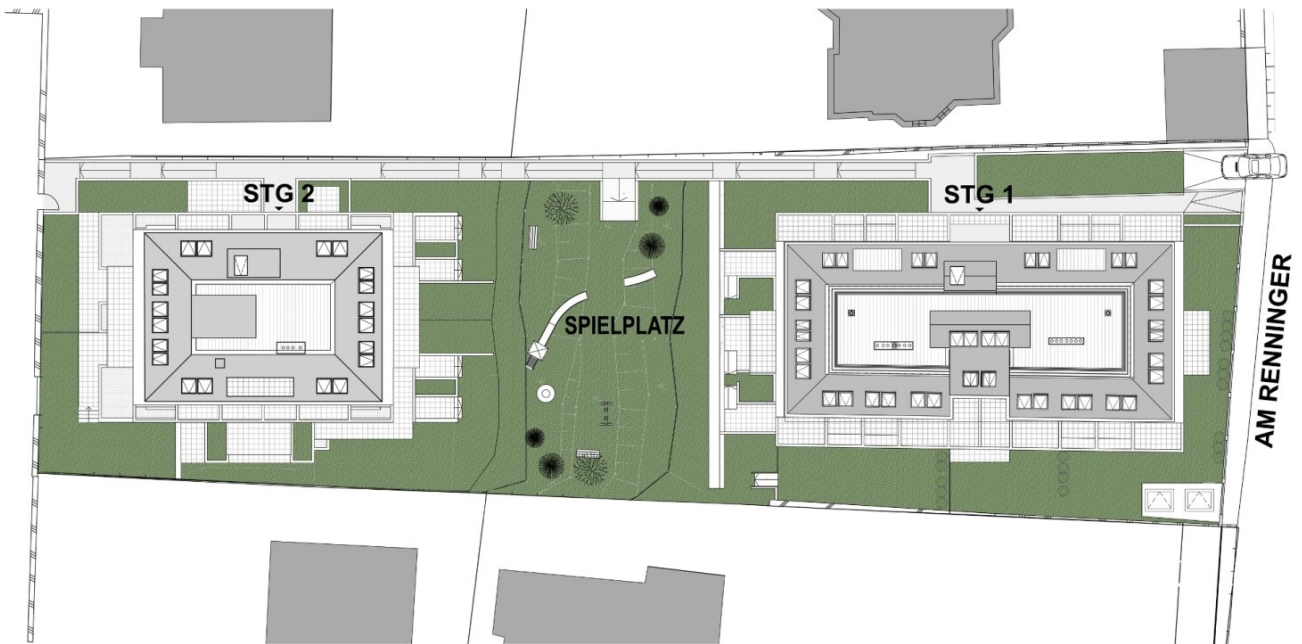
ÜBERSICHT UG

Stand: 29.08.22

M 1:100



Hinsichtlich der Ausstattung gilt ausschließlich die jeweils aktuelle Bau- und Ausstattungsbeschreibung. Geringfügige m² Abweichungen und Änderungen sind während der Bauausführung, infolge Behördenaufgabe, haustechnischer und konstruktiver Massnahmen möglich. Für Einbaumöbel müssen Naturmaße genommen werden. Die dargestellte Einrichtung ist nur ein Vorschlag und wird nicht mitgeliefert.



Stand: 28.01.21

M 1:100



Hinsichtlich der Ausstattung gilt ausschließlich die jeweils aktuelle Bau- und Ausstattungsbeschreibung. Geringfügige m² Abweichungen und Änderungen sind während der Bauausführung, infolge Behördenaufgabe, haustechnischer und konstruktiver Massnahmen möglich. Für Einbaumöbel müssen Naturmaße genommen werden. Die dargestellte Einrichtung ist nur ein Vorschlag und wird nicht mitgeliefert.

Objektbeschreibung

Über das Projekt

Dieses Neubauprojekt mit 27 exquisit ausgestatteten Eigentumswohnungen entsteht in Klosterneuburg, genauer gesagt in der Nähe des Stifts. Die Wohnungen sind durchdacht gestaltet und bieten eine Vielfalt an Grundrissen. Von kompakten Einzimmerwohnungen mit separatem Schlafbereich (ab ca. 35 m²) bis hin zu großzügigen 4- und 5-Zimmerwohnungen (ca. 185 m²) ist für jeden Bedarf etwas dabei. Die Wohnungen zeichnen sich durch großzügige Freiflächen aus, darunter Eigengärten, Balkone und Terrassen, die nach Süden, Osten und Westen ausgerichtet sind. Von hier aus genießt man einen direkten Blick auf das historisch bedeutende Chorherrenstift mit seinen barocken Gärten oder auf die Auwälder und den Bisamberg.

Das Wohnprojekt "Am Renninger" liegt in einer etablierten Wohngegend in Klosterneuburg, in der Nähe des Stadtzentrums. In der unmittelbaren Umgebung befinden sich eine Vielzahl von Annehmlichkeiten wie Nahversorger, Banken, Ärzte und Geschäfte des täglichen Bedarfs. Die Bewohner profitieren außerdem von der Nähe zu öffentlichen Bildungseinrichtungen wie Kindergärten, Volksschulen und Gymnasien, die in nur wenigen Minuten erreichbar sind. Dadurch wird das Wohnprojekt "Am Renninger" zu einem idealen Wohnort, sowohl für Familien als auch für Kapitalanleger, die von den Vorteilen einer erstklassigen Lage profitieren möchten.

Highlights

- Bodenbelag: Echtholz-Parkettböden, großformatige Fliesen in den Sanitärräumen
- Fenster/Fenstertüren: Alu-Holzfenster-3Scheiben-Isolierverglasung
- Alle Fenster mit Sonnenschutz, gemäß Bauphysik
- Innentüren mit Holzumfassungszargen
- Fußbodenheizung, Fernwärme
- Multisplit-Klimaanlagen in den Dachgeschosswohnungen
- Paketempfangsboxen im Eingangsbereich
- Begrünte Begegnungszone mit Kinderspielplatz
- ausreichend Fahrrad- und Kinderwagenräume

- 27 PKW Stellplätze

Über die Wohnung

Zum Kauf steht eine 3-Zimmer Maisonette-Wohnung mit Eigengarten.

Im Untergeschoss der Wohnung finden Sie zwei gemütliche Schlafzimmer, die Ihnen ausreichend Platz für erholsame Nächte bieten. Ein stilvolles Badezimmer mit Badewanne und WC vervollständigt diesen Bereich.

Im Obergeschoss erwartet Sie ein offener Wohnbereich mit einer modernen Wohnküche, die zum geselligen Beisammensein einlädt. Hier finden Sie auch ein separates WC sowie einen praktischen Abstellraum, der Ihnen zusätzlichen Stauraum bietet. Die Wohnküche gewährt Ihnen einen reibungslosen Übergang zur angrenzenden Terrasse, die an warmen Sommertagen zum draußen Essen einlädt. Außerdem gewährt Sie Zugang zu einem Eigengarten mit ca. 132 m², welcher Ihnen die Möglichkeit bietet Ihre Freizeit im Freien zu genießen, Ihre grünen Daumenfertigkeiten auszuleben oder einfach nur die frische Luft und die idyllische Umgebung zu genießen. Verbringen Sie gemütliche Abende mit Freunden und Familie auf der Terrasse und lassen Sie die Hektik des Alltags hinter sich.

Die Raumaufteilung im Detail

- Zimmer 1 mit ca. 15,90 m²
- Zimmer 2 mit ca. 16,09 m²
- Badezimmer mit Badewanne und WC mit ca. 7,99 m²
- Abstellraum mit ca. 4,09 m²
- Flur mit ca. 15,63 m²
- Vorraum mit ca. 4,12 m²
- Offene Wohnküche mit ca. 33,73 m²
- Separates WC mit ca. 2,33 m²
- Abstellraum mit ca. 2,67 m²
- Eigengarten mit ca. 132,45 m²
- Terrassen mit ca. 33,92 m²

Aufgrund der Nachweispflicht gegenüber dem Eigentümer können nur schriftliche Anfragen mit vollständigen Kontaktdaten (Name, Anschrift, Tel.-Nr., E-Mail) beantwortet werden.

Irrtum und Änderungen vorbehalten. Oben angeführte Angaben basieren auf Informationen und Unterlagen des Eigentümers und sind unsererseits ohne Gewähr.

Sämtliche Visualisierungen verstehen sich als Möblierungsvorschläge. Sämtliche m2 verstehen sich als ca. Angaben.

Noch nichts gefunden? Wir informieren Sie über geeignete Immobilienangebote noch vor allen anderen.

Legen Sie jetzt Ihren individuellen Suchagenten unter folgendem Link an. Wir schicken Ihnen passende Immobilien exklusiv vorab zu.

[Suchagent anlegen](https://avana-real-estate.service.immo/registrieren/de) - <https://avana-real-estate.service.immo/registrieren/de>

Wir weisen darauf hin, dass zwischen dem Vermittler und dem zu vermittelnden Dritten ein familiäres oder wirtschaftliches Naheverhältnis besteht.

Der Vermittler ist als Doppelmakler tätig.

Infrastruktur / Entfernungen

Gesundheit

Arzt <500m

Apotheke <400m

Klinik <4.550m

Krankenhaus <600m

Kinder & Schulen

Schule <350m

Kindergarten <525m

Universität <3.325m

Höhere Schule <6.275m

Nahversorgung

Supermarkt <250m

Bäckerei <375m

Einkaufszentrum <3.725m

Sonstige

Bank <225m
Geldautomat <225m
Post <225m
Polizei <400m

Verkehr

Bus <75m
Straßenbahn <4.400m
U-Bahn <6.725m
Bahnhof <350m
Autobahnanschluss <2.725m

Angaben Entfernung Luftlinie / Quelle: OpenStreetMap