

**Eisenbahnersiedlung 10/03 | Bastlerhit | 6 Monate mietfrei
wohnen!**



Objektnummer: 5889/66441003

**Eine Immobilie von BWS Gemeinnützige allgemeine Bau-, Wohn-
und Siedlungsgenossenschaft registrierte Genossenschaft mit
beschränkter Haftung**

Zahlen, Daten, Fakten

Adresse	Eisenbahnersiedlung 10
Art:	Wohnung
Land:	Österreich
PLZ/Ort:	8680 Mürzzuschlag
Baujahr:	1955
Wohnfläche:	45,47 m ²
Gesamtfläche:	45,47 m ²
Zimmer:	2
Heizwärmebedarf:	181,10 kWh / m ² * a
Gesamtmiete	337,92 €
Kaltmiete (netto)	199,37 €
Kaltmiete	307,20 €
Betriebskosten:	169,83 €
USt.:	30,72 €
Infos zu Preis:	

Die Miete ist gültig bis 31.12.2024.

Ihr Ansprechpartner

BWSG Wohnungsvergabe Bundesländer

BWS Gemeinnützige allgemeine Bau-, Wohn- und Siedlungsgenossenschaft registrierte
Genossenschaft mit beschränkter Haftung
Triester Straße 40 / 3 / 1
1100 Wien

Gerne stehe ich Ihnen für weitere Informationen oder einen Besichtigungstermin zur Verfügung.







Willkommen in deinem neuen Zuhause!

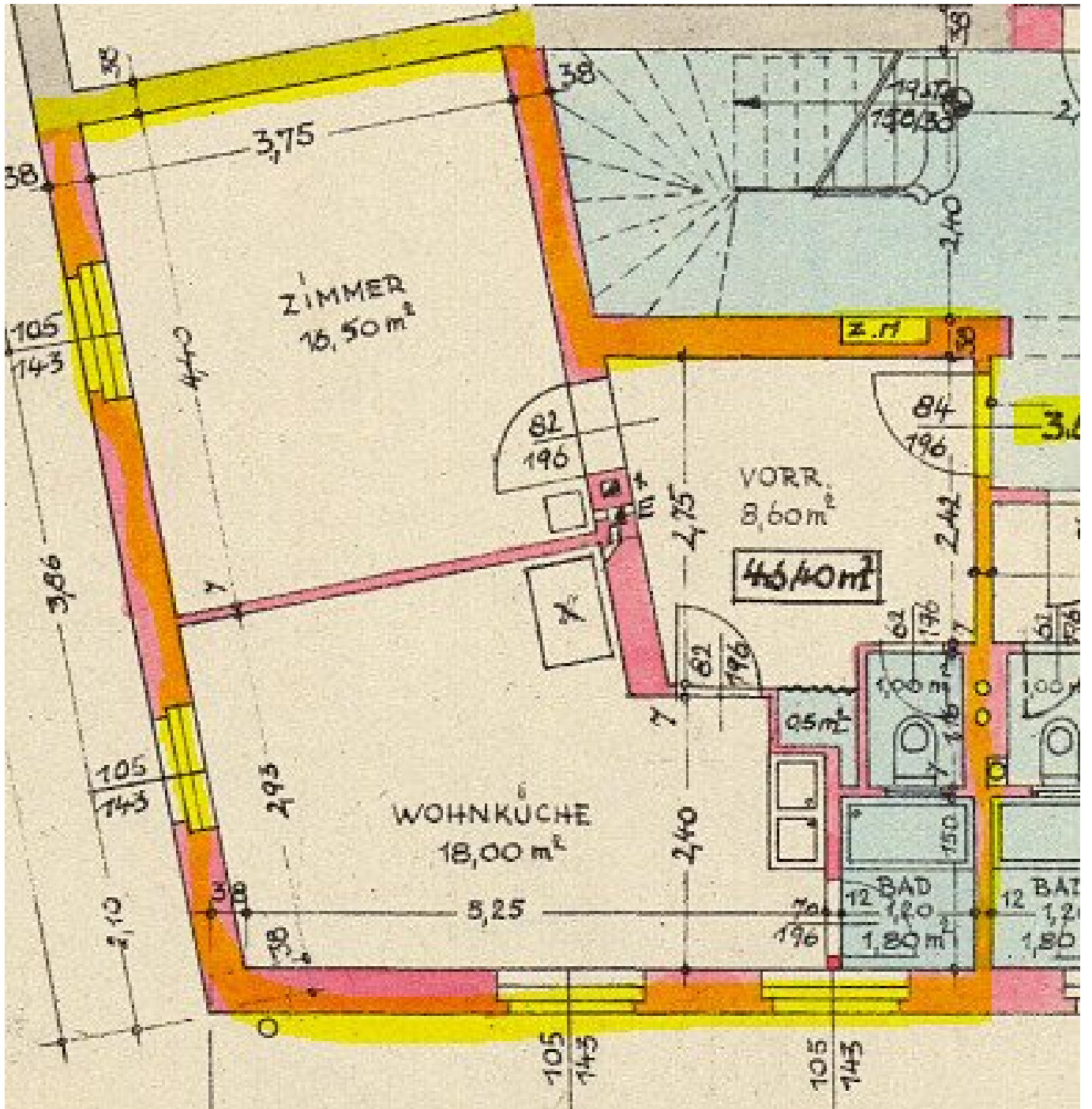
Als IKEA Family Mitglied sparst du

€100,-

pro €1.000,- Warenwert bei deinem nächsten Einkauf im IKEA Einrichtungshaus Graz.







Objektbeschreibung

Willkommenszuckerl

Miete Smårt! Jetzt BWSG-Wohnung anmieten und neben der günstigen Miete und dem unbefristeten Mietvertrag noch von einem IKEA Gutschein von 100 Euro pro 1.000 Euro Einkaufswert profitieren, einlösbar bei IKEA Graz!

Unbefristete 2-Zimmer-Wohnung – Provisionsfrei!

Eckdaten zur Wohnung

Bei dieser Wohnung handelt es sich um eine Kategorie-B-Wohnung.

Bei dieser Wohnung handelt es sich um einen [Bastlerhit](#).

- Gestalten Sie diese Wohnung nach Ihren eigenen Vorstellungen und profitieren von **6 mietfreien Monaten**.

Sie möchten diese Wohnung besichtigen oder benötigen weitere Informationen?

Bei dieser Wohnung arbeiten wir exklusiv und ausschließlich mit externen Partnern zusammen.

Für weitere Informationen zu dieser Wohnung, oder um einen **kostenfreien Besichtigungstermin** zu vereinbaren, **kontaktieren Sie** bitte **einen unserer Partner** gleich **direkt**.

Dieser Service ist für unsere Kunden natürlich **kostenlos**, alle Wohnungen werden **provisionsfrei** vergeben.

Kontaktdaten unserer Partner:

KDH Immobilien

Simone Unger-Ullmann

0660 340 32 29

simone@kaufdeinhaus.at

Infrastruktur / Entfernungen

Gesundheit

Arzt <1.750m

Apotheke <1.725m

Krankenhaus <2.275m

Kinder & Schulen

Schule <1.975m

Kindergarten <1.500m

Nahversorgung

Supermarkt <1.650m

Bäckerei <1.300m

Einkaufszentrum <3.275m

Sonstige

Bank <1.475m

Geldautomat <1.475m

Post <1.825m

Polizei <1.450m

Verkehr

Bus <175m

Autobahnanschluss <1.550m

Bahnhof <1.625m

Angaben Entfernung Luftlinie / Quelle: OpenStreetMap