

**Eisenbahnersiedlung 3/07 | Bastlerhit - 2 Monate mietfrei!**



**Objektnummer: 5889/6604307**

**Eine Immobilie von BWS Gemeinnützige allgemeine Bau-, Wohn- und Siedlungsgenossenschaft registrierte Genossenschaft mit beschränkter Haftung**

## Zahlen, Daten, Fakten

Adresse	Eisenbahnersiedlung 3
Art:	Wohnung
Land:	Österreich
PLZ/Ort:	8680 Mürzzuschlag
Baujahr:	1956
Wohnfläche:	55,26 m <sup>2</sup>
Gesamtfläche:	55,26 m <sup>2</sup>
Zimmer:	2
Gesamtmiete	388,50 €
Kaltmiete (netto)	192,03 €
Kaltmiete	353,18 €
Betriebskosten:	161,15 €
USt.:	35,32 €
Infos zu Preis:	

Miete gültig bis 31.12.2024.

## Ihr Ansprechpartner

### **BWSG Wohnungsvergabe Bundesländer**

BWS Gemeinnützige allgemeine Bau-, Wohn- und Siedlungsgenossenschaft registrierte  
Genossenschaft mit beschränkter Haftung  
Triester Straße 40 / 3 / 1  
1100 Wien

Gerne stehe ich Ihnen für weitere Informationen oder einen Besichtigungstermin zur Verfügung.









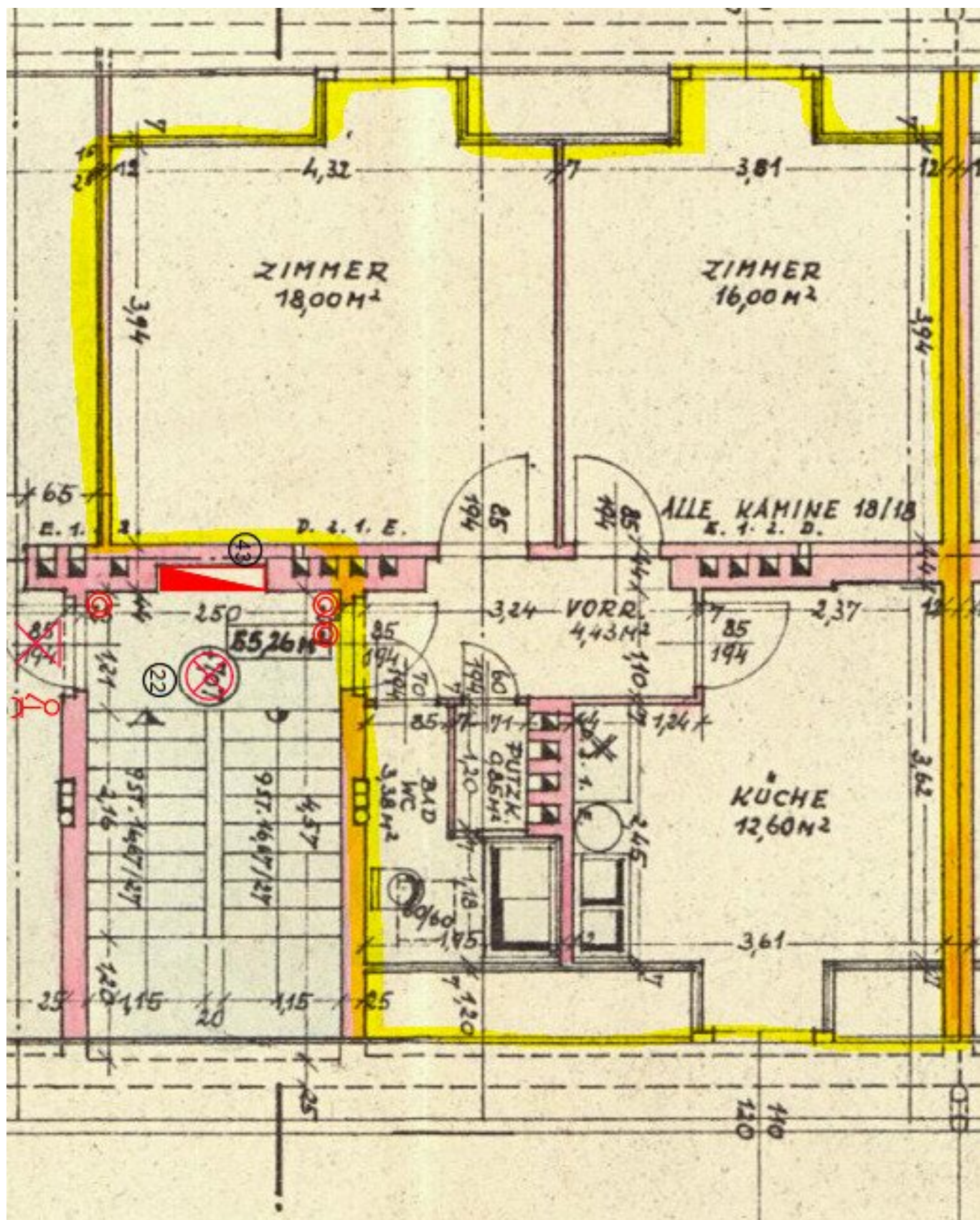
**Willkommen in deinem neuen Zuhause!**

Als IKEA Family Mitglied sparst du

**€100,-**

pro €1.000,- Warenwert bei deinem nächsten Einkauf im IKEA Einrichtungshaus Graz.







# Objektbeschreibung

## Willkommenszuckerl

Miete Smårt! Jetzt BWSG-Wohnung anmieten und neben der günstigen Miete und dem unbefristeten Mietvertrag noch von einem IKEA Gutschein von 100 Euro pro 1.000 Euro Einkaufswert profitieren, einlösbar bei IKEA Graz!

## Unbefristete 2-Zimmer-Wohnung – Provisionsfrei!

### Eckdaten zur Wohnung

Bei dieser Wohnung handelt es sich um eine Kategorie-B-Wohnung.

Bei dieser Wohnung handelt es sich um einen [Bastlerhit](#).

- Gestalten Sie diese Wohnung nach Ihren eigenen Vorstellungen und profitieren von **2 mietfreien Monaten**.

Diese Wohnung wird ohne Kücheneinrichtung vermietet.

### Sie möchten diese Wohnung besichtigen oder benötigen weitere Informationen?

Bei dieser Wohnung arbeiten wir exklusiv und ausschließlich mit externen Partnern zusammen.

Für weitere Informationen zu dieser Wohnung, oder um einen **kostenfreien Besichtigungstermin** zu vereinbaren, **kontaktieren Sie** bitte **einen unserer Partner** gleich **direkt**.

Dieser Service ist für unsere Kunden natürlich **kostenlos**, alle Wohnungen werden **provisionsfrei** vergeben.

## **Kontaktinformationen unserer Partner:**

### **KDH Immobilien**

Simone Unger-Ullmann

0660 340 32 29

[simone@kaufdeinhaus.at](mailto:simone@kaufdeinhaus.at)

## **Infrastruktur / Entfernungen**

### **Gesundheit**

Arzt <1.650m

Apotheke <1.650m

Krankenhaus <2.225m

### **Kinder & Schulen**

Schule <1.900m

Kindergarten <1.400m

### **Nahversorgung**

Supermarkt <1.750m

Bäckerei <1.225m

Einkaufszentrum <3.275m

### **Sonstige**

Bank <1.400m

Geldautomat <1.400m

Post <1.725m

Polizei <1.375m

### **Verkehr**

Bus <100m

Autobahnanschluss <1.650m

Bahnhof <1.525m

Angaben Entfernung Luftlinie / Quelle: OpenStreetMap