

Eisenbahnersiedlung 11/03 | Bastlerhit - 3 Monate mietfrei!



Objektnummer: 5889/66041103

Eine Immobilie von BWS Gemeinnützige allgemeine Bau-, Wohn- und Siedlungsgenossenschaft registrierte Genossenschaft mit beschränkter Haftung

Zahlen, Daten, Fakten

Adresse	Eisenbahnersiedlung 11
Art:	Wohnung
Land:	Österreich
PLZ/Ort:	8680 Mürzzuschlag
Baujahr:	1956
Wohnfläche:	59,53 m ²
Gesamtfläche:	59,53 m ²
Zimmer:	2
Heizwärmebedarf:	79,80 kWh / m ² * a
Gesamtmiete	418,52 €
Kaltmiete (netto)	206,87 €
Kaltmiete	380,47 €
Betriebskosten:	173,60 €
USt.:	38,05 €
Infos zu Preis:	

Die Miete ist gültig bis 31.12.2024.

Ihr Ansprechpartner

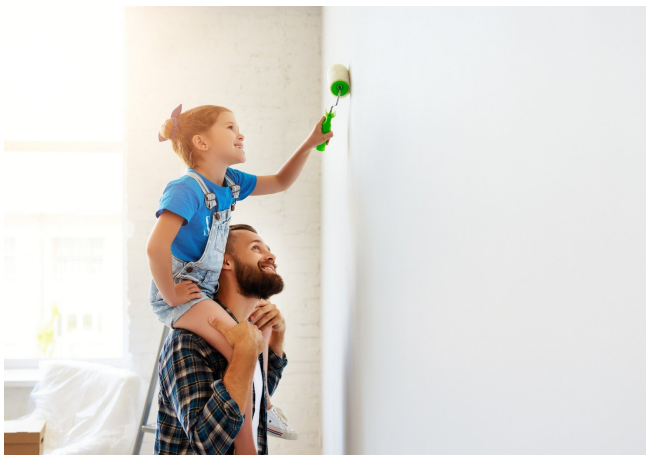
BWSG Wohnungsvergabe Bundesländer

BWS Gemeinnützige allgemeine Bau-, Wohn- und Siedlungsgenossenschaft registrierte
Genossenschaft mit beschränkter Haftung
Triester Straße 40 / 3 / 1
1100 Wien

Gerne stehe ich Ihnen für weitere Informationen oder einen Besichtigungstermin zur Verfügung.









Willkommen in deinem neuen Zuhause!

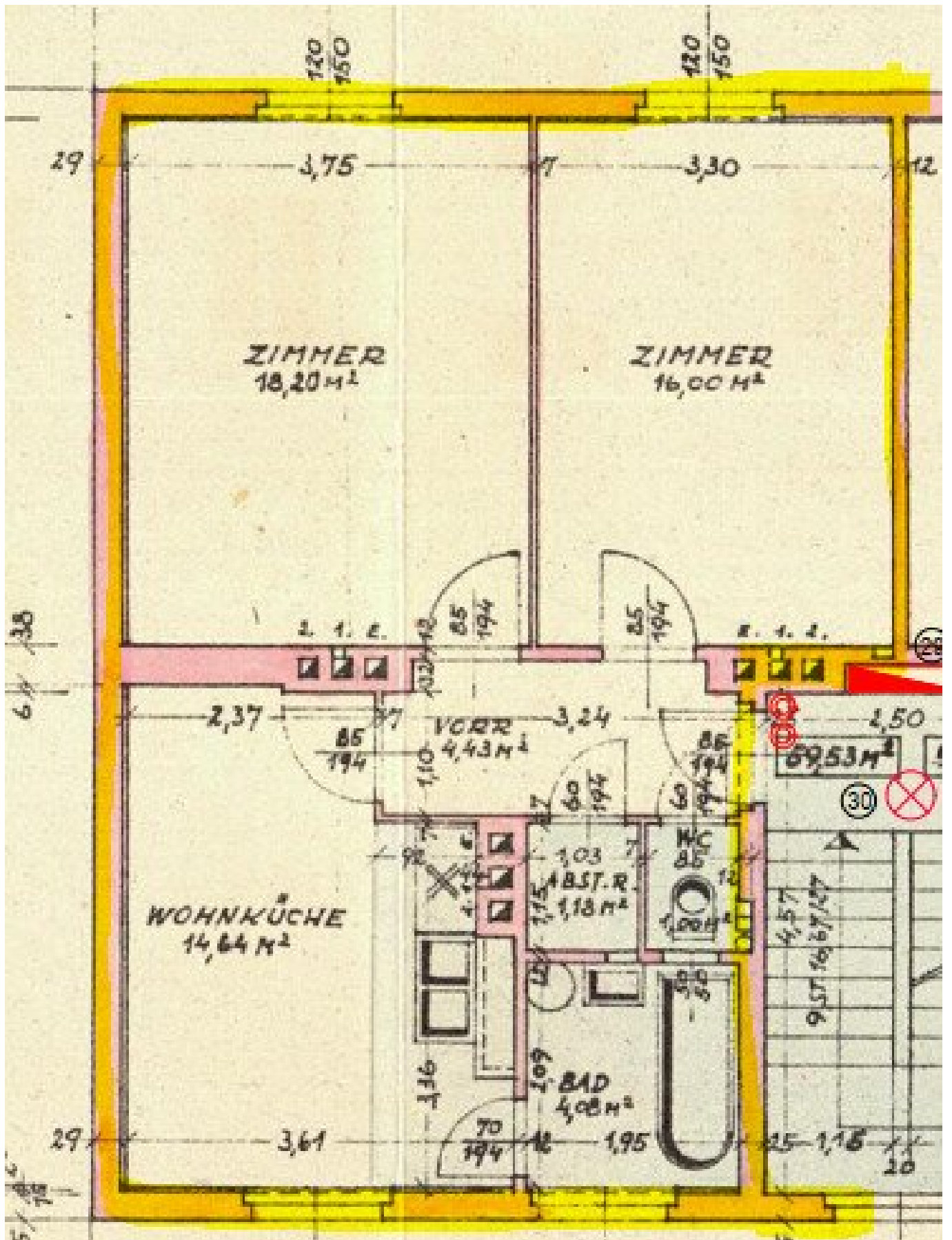
Als IKEA Family Mitglied sparst du

€100,-

pro €1.000,- Warenwert bei deinem nächsten Einkauf im IKEA Einrichtungshaus Graz.







Objektbeschreibung

Willkommenszuckerl

Miete Smårt! Jetzt BWSG-Wohnung anmieten und neben der günstigen Miete und dem unbefristeten Mietvertrag noch von einem IKEA Gutschein von 100 Euro pro 1.000 Euro Einkaufswert profitieren, einlösbar bei IKEA Graz!

Unbefristete 2-Zimmer-Wohnung – Provisionsfrei!

Eckdaten zur Wohnung

Bei dieser Wohnung handelt es sich um eine Kategorie-B-Wohnung.

Bei dieser Wohnung handelt es sich um einen [Bastlerhit](#).

- Gestalten Sie diese Wohnung nach Ihren eigenen Vorstellungen und profitieren von **3 mietfreien Monaten**.

Sie möchten diese Wohnung besichtigen oder benötigen weitere Informationen?

Bei dieser Wohnung arbeiten wir exklusiv und ausschließlich mit externen Partnern zusammen.

Für weitere Informationen zu dieser Wohnung, oder um einen **kostenfreien Besichtigungstermin** zu vereinbaren, **kontaktieren Sie** bitte **einen unserer Partner** gleich **direkt**.

Dieser Service ist für unsere Kunden natürlich **kostenlos**, alle Wohnungen werden **provisionsfrei** vergeben.

Kontaktdaten unserer Partner:

KDH Immobilien

Simone Unger-Ullmann

0660 340 32 29

simone@kaufdeinhaus.at

Infrastruktur / Entfernungen

Gesundheit

Arzt <1.700m

Apotheke <1.700m

Krankenhaus <2.275m

Kinder & Schulen

Schule <1.950m

Kindergarten <1.450m

Nahversorgung

Supermarkt <1.700m

Bäckerei <1.275m

Einkaufszentrum <3.300m

Sonstige

Bank <1.450m

Geldautomat <1.450m

Post <1.775m

Polizei <1.425m

Verkehr

Bus <100m

Autobahnanschluss <1.600m

Bahnhof <1.575m

Angaben Entfernung Luftlinie / Quelle: OpenStreetMap