

geräumige und unbefristete 3-Zimmer-Wohnung



**Willkommen in
deinem neuen
Zuhause!**

Als **IKEA Family Mitglied**
sparst du

€100,-

pro € 1.000,- Warenwert bei
deinem nächsten Einkauf im
IKEA Einrichtungshaus Graz.

Photo: TB van der Vliet / Shutterstock

Objektnummer: 5889/6606109221

**Eine Immobilie von BWS Gemeinnützige allgemeine Bau-, Wohn-
und Siedlungsgenossenschaft registrierte Genossenschaft mit
beschränkter Haftung**

Zahlen, Daten, Fakten

Adresse	Wiener Straße 109b
Art:	Wohnung
Land:	Österreich
PLZ/Ort:	8680 Mürzzuschlag
Baujahr:	1964
Wohnfläche:	64,22 m ²
Zimmer:	3
Heizwärmebedarf:	52,80 kWh / m ² * a
Gesamtmiete	500,18 €
Kaltmiete (netto)	274,48 €
Kaltmiete	454,71 €
Betriebskosten:	180,23 €
USt.:	45,47 €
Infos zu Preis:	

Diese Miete gilt bis 31.12.2024.

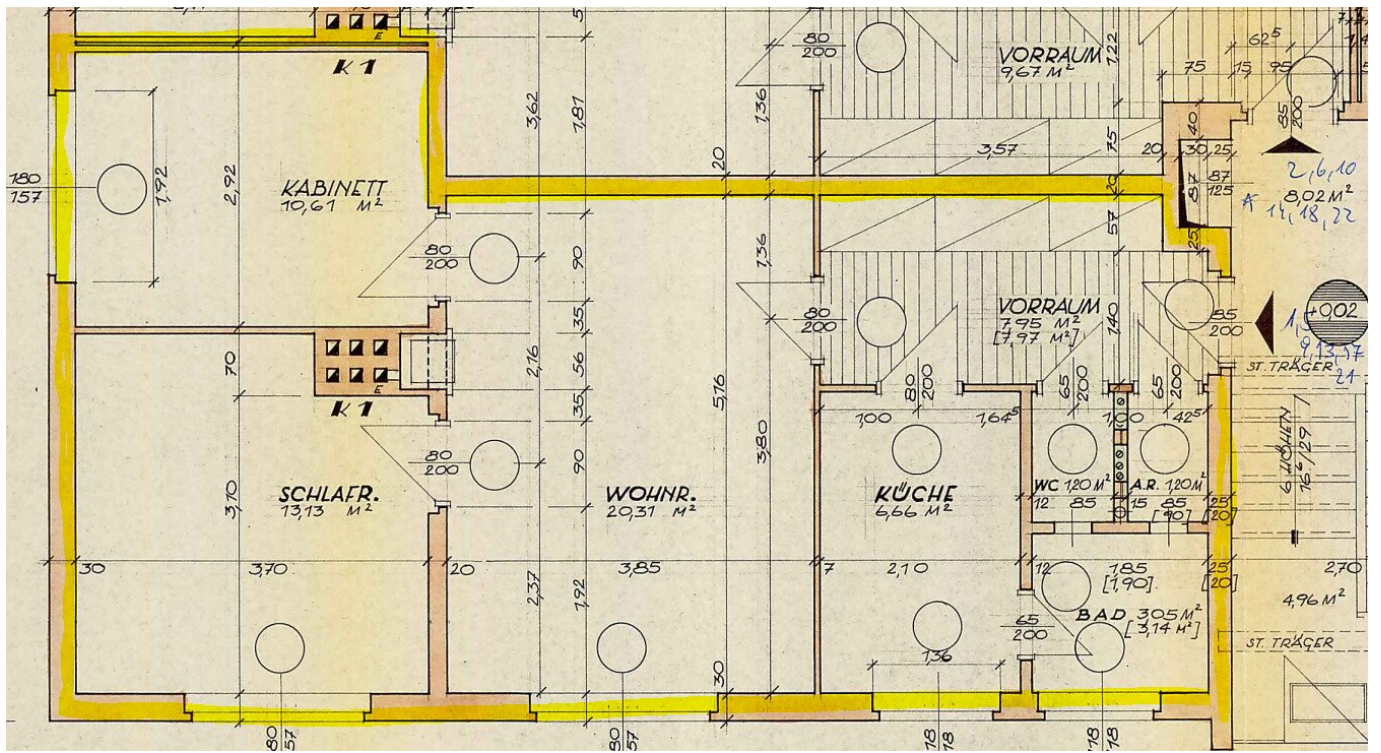
Ihr Ansprechpartner

BWSG Wohnungsvergabe Bundesländer

BWS Gemeinnützige allgemeine Bau-, Wohn- und Siedlungsgenossenschaft registrierte
Genossenschaft mit beschränkter Haftung
Triester Straße 40 / 3 / 1
1100 Wien

Gerne stehe ich Ihnen für weitere Informationen oder einen Besichtigungstermin zur Verfügung.





Objektbeschreibung

Willkommenszuckerl

Miete Smårt! Jetzt BWSG-Wohnung anmieten und neben der günstigen Miete und dem unbefristeten Mietvertrag noch von einem IKEA Gutschein von 100 Euro pro 1.000 Euro Einkaufswert profitieren, einlösbar bei IKEA Graz!

Eckdaten zur Wohnung

- Wiener Straße 109b/21
- unbefristete 3-Zimmer-Wohnung
- Kategorie B
- Vermietung ohne Kücheneinrichtung

Sie möchten diese Wohnung besichtigen oder benötigen weitere Informationen?

- **Kontaktieren Sie einen unserer Ansprechpartner** für einen **Besichtigungstermin** oder bei **Fragen** zu dieser Wohnung.
- *Dieser Service ist für unsere Kunden natürlich **kostenlos**, alle Wohnungen werden **provisionsfrei** vergeben.*

Kontakt Daten

KDH Immobilien

- Simone Unger-Ullmann
- 0660 340 32 29
- simone@kaufdeinhaus.at

Infrastruktur / Entfernungen

Gesundheit

Arzt <1.125m
Apotheke <1.100m
Krankenhaus <1.800m

Kinder & Schulen

Schule <1.400m
Kindergarten <875m

Nahversorgung

Supermarkt <1.300m
Bäckerei <675m
Einkaufszentrum <3.000m

Sonstige

Bank <875m
Geldautomat <875m
Post <1.175m
Polizei <825m

Verkehr

Bus <325m
Autobahnanschluss <2.200m
Bahnhof <975m

Angaben Entfernung Luftlinie / Quelle: OpenStreetMap