

## ANLEGEN im Wildgarten\*am Rosenhügel



**Objektnummer: 69424**

**Eine Immobilie von EHL Immobilien GmbH**

## Zahlen, Daten, Fakten

Adresse	Spitzahornweg
Art:	Wohnung
Land:	Österreich
PLZ/Ort:	1120 Wien, Meidling
Baujahr:	2023
Zustand:	Erstbezug
Alter:	Neubau
Wohnfläche:	69,01 m <sup>2</sup>
Zimmer:	3
Bäder:	1
WC:	1
Terrassen:	1
Garten:	24,33 m <sup>2</sup>
Keller:	3,88 m <sup>2</sup>
Heizwärmebedarf:	B 35,38 kWh / m <sup>2</sup> * a
Gesamtenergieeffizienzfaktor:	A 0,73
Kaufpreis:	355.200,00 €
Provisionsangabe:	

Provision bezahlt der Abgeber.

## Ihr Ansprechpartner



**Andrea PÖCHHACKER; MSc**

EHL Wohnen GmbH  
Prinz-Eugen-Straße 8-10





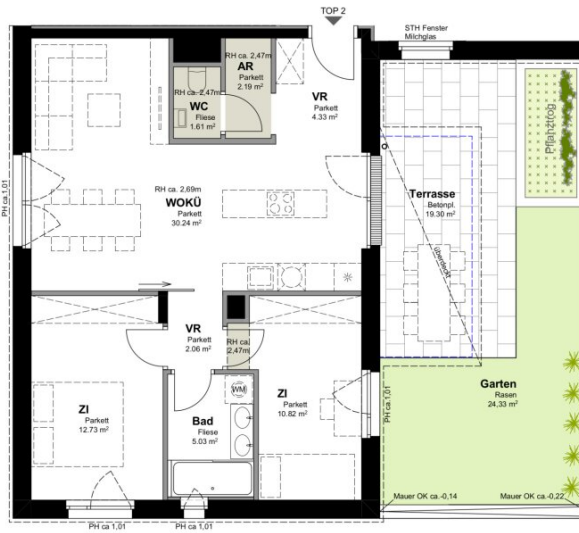












Die gärtnerische Gestaltung ist nur symbolisch dargestellt. Änderungen vorbehalten. Die Möblierung (inkl. Küche) und Begrünung gilt nur als Möblierungsvorschlag und ist daher nicht Bestandteil des Lieferumfanges und Vertrages. Die Raum- und Wohnungsgrößen, sowie Raumhöhen sind ungefähre Werte und können sich noch geringfügig ändern. Bauübliche Toleranzen sind zulässig. Sämtliche Maße und Maßangaben sind circa-Angaben und können sich noch ändern. Haustechnik und Elektroeinrichtungen, abgeh. Decken sowie Poterien sind nur nach Erfordernis dargestellt. Für die Anfertigung von Einbaumöbel sind die Naturmaße zu nehmen. Änderungen während der Bauausführung – infolge Behördenauflagen, haustechnischer und konstruktiver Maßnahmen – vorbehalten.

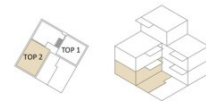


1120 Wien  
SPITZAHORNWEG 8



BP 13 TYP S Hausnr. 8 (3 Geschosse)  
Erdgeschoss

**TOP 02**



ZIMMERANZAHL	3
WOHNFLÄCHE	69,01 m <sup>2</sup>
BALKON / LOGGIA	m <sup>2</sup>
TERRASSE	19,30 m <sup>2</sup>
GARTEN	24,33 m <sup>2</sup>
EINLAGERUNG	3,88 m <sup>2</sup>

11.10.2021

VERKAUF Ansprechpartner

EHL Wohnen  
T: +43 1 512 76 460  
E: wohnung@eh1.at  
www.wildgarten.wien  
www.ara.at



EIN PROJEKT DER



## Objektbeschreibung

### Herzlich willkommen zum Projekt WILDGARTEN

einer einzigartigen Möglichkeit, nachhaltig in die Zukunft zu investieren. Dieses außergewöhnliche Immobilienprojekt wurde mit einem internationalen Städtebaupreis ausgezeichnet und bietet eine exklusive Kombination aus Veranlagung, perfekten Wohnungsgrößen und -schnitten, Renditenstärke und idyllischer Ruhelage.

Im Projekt WILDGARTEN finden Sie Wohnungen, die perfekt auf die Bedürfnisse von Mietern zugeschnitten sind. Von kompakten Einheiten für Singles und Paare bis hin zu großzügig geschnittenen Familienwohnungen bietet dieses Projekt eine breite Auswahl an Wohnungsgrößen. Die durchdachten Grundrisse und hochwertigen Materialien schaffen ein Ambiente, in dem Sie sich rundum wohlfühlen werden.

Als Investor haben Sie hier die Möglichkeit, von einer renditestarken Anlage zu profitieren. Das Projekt WILDGARTEN wurde mit Blick auf langfristige Wertsteigerung und Nachhaltigkeit entwickelt. Der internationale Städtebaupreis zeugt von der außergewöhnlichen Qualität dieses Projekts und macht es zu einer begehrten Adresse für Mieter und Käufer gleichermaßen.

Das Highlight des Projekts WILDGARTEN ist zweifellos der einladende Gemeinschaftsgarten. Hier finden Bewohner einen Ort der Entspannung und des sozialen Miteinanders. Eine gepflegte Grünanlage lädt zum Verweilen und Genießen ein, während Kinder sich auf dem Spielplatz austoben können. Zudem profitieren die Bewohner von einer perfekten Nahversorgung mit Geschäften, Supermärkten und Restaurants in unmittelbarer Nähe.

### Neu und nachhaltig

Nachhaltigkeit ist ein zentraler Wert des Projekts WILDGARTEN. Moderne Energiesparmaßnahmen, ressourcenschonende Bauweise und umweltfreundliche Technologien sind hier selbstverständlich. Investieren Sie in die Zukunft von morgen und tragen Sie dazu bei, dass kommende Generationen von einer lebenswerten Umgebung profitieren können.

Persönliche Beratung und Besichtigung: Unser erfahrenes Team steht Ihnen für eine persönliche Beratung gerne zur Verfügung. Wir beantworten all Ihre Fragen und zeigen Ihnen die Vorzüge des Projekts WILDGARTEN in einer individuellen Besichtigung vor Ort.

Nutzen Sie diese einzigartige Gelegenheit, in eine nachhaltige Zukunft zu investieren und sichern Sie sich jetzt Ihren Platz im Projekt WILDGARTEN - einem preisgekrönten Juwel der

Stadtentwicklung

Ein Projekt der ARE Development.

## Das Projekt

Bauplätze 9 & 13 - Die Fakten

- 7 Gebäude mit 2-3 Etagen
- 2 Gebäude mit je 5 Etagen, 1 Gebäude mit 8 Etagen
- gesamt 84 Wohnungen (62 am Bauplatz 9 und 22 am Bauplatz 13)
- Breiter Wohnungsmix von 1- bis 3-Zimmern und von 35 m<sup>2</sup> bis 70 m<sup>2</sup> Wohnfläche
- Garten und Wege
- KFZ Stellplätze können angemietet werden
- Fahrrad & Kinderwagenabstellräume sowie Lagerräume
- Gärten und Dachterrassen mit Blick über Wien
- Energieausweis gültig bis 03.10.2031
  - HWB ab 23,72 kWh/m<sup>2</sup>a, Klasse B
  - fGEE ab 0,664, Klasse A+

## **Die Ausstattung**

- Fernwärme, Bauteilaktivierung zum Heizen sowie Kühlen
- Jede Wohnung mit privater Freifläche wie Garten, Terrasse, Balkon,
- Eichen Parkettboden in den Wohnräumen
- Feinsteinzeug in den Nassräumen
- Dreifach-Isolierverglaste Fenster
- Sonnenschutz

## **Kaufpreise der Vorsorgewohnungen**

von EUR 230.600,- bis EUR 355.200,- netto zzgl. 20% USt.

## **Zu erwartender Mietertrag**

von ca. EUR 12,50 bis EUR 13,75 netto/m<sup>2</sup>

**Provisionsfrei für den Käufer!**

**Fertigstellung: bereits erfolgt**

**Bei diesem Angebot handelt es sich um eine Vorsorgewohnung, die zu**

Vermietungszwecken erworben wird. Der angegebene Kaufpreis versteht sich daher zzgl. 20% USt. Diese Daten sind vorbehaltlich möglicher Änderungen.

Gleich direkt zur Homepage? Folgen Sie doch gleich diesem Link <https://www.wildgarten.wien/> oder hören Sie sich nähere Infos über unseren EHL-Podcast an <https://www.ehl.at/wohnen/reden-wir-uebers-wohnen#/>

Hier finden Sie noch mehr Einblick zum Projekt der ARE: <https://www.wildgarten.wien/der-wildgarten/>

Wir weisen darauf hin, dass zwischen dem Vermittler und dem zu vermittelnden Dritten ein familiäres oder wirtschaftliches Naheverhältnis besteht.

Der Vermittler ist als Doppelmakler tätig.

## **Infrastruktur / Entfernungen**

### **Gesundheit**

Arzt <1.000m  
Apotheke <1.000m  
Klinik <1.750m  
Krankenhaus <1.000m

### **Kinder & Schulen**

Schule <750m  
Kindergarten <1.000m  
Universität <3.750m  
Höhere Schule <3.750m

### **Nahversorgung**

Supermarkt <250m  
Bäckerei <750m  
Einkaufszentrum <1.750m

### **Sonstige**

Geldautomat <1.500m  
Bank <1.500m  
Post <1.500m  
Polizei <1.750m

**Verkehr**

Bus <250m

U-Bahn <2.000m

Straßenbahn <1.250m

Bahnhof <1.500m

Autobahnanschluss <2.000m

Angaben Entfernung Luftlinie / Quelle: OpenStreetMap





## **Österreichs beste Makler/innen**

### **Qualität – Sicherheit – Kompetenz**

Mehr als 60 Immobilienkanzleien an über 80 Standorten und über 400 Mitarbeiter/Innen machen den Immobilienring Österreich zu Österreich größtem, freien Makler-Netzwerk. Die Mitglieder zählen zu den führenden Immobilien-Experten.

- Sicherheit einer seriösen Kanzlei und umfassender Service
- Transparente Geschäftsanbahnung und –abwicklung
- Über 5.000 Liegenschaften in verschiedenen Preisklassen

Immobilienring Österreich Makler sind Spezialisten bei Vermietung und Verkauf von Wohn- und Gewerbeimmobilien, Grundstücken sowie Investmentobjekten. Sie bieten Ihnen höchste Beratungsqualität, profundes Know-How und langjährige Erfahrung.