

Entwicklungsobjekt mit großem Potenzial im Zentrum von Brunn am Gebirge



Objektnummer: 199396832

Eine Immobilie von Lorenz Real Construct Immobilien GmbH

Zahlen, Daten, Fakten

Art:	Haus - Mehrfamilienhaus
Land:	Österreich
PLZ/Ort:	2345 Brunn am Gebirge
Baujahr:	1898
Zustand:	Sanierungsbeduerftig
Alter:	Altbau
Nutzfläche:	318,67 m ²
Kaufpreis:	579.000,00 €
Provisionsangabe:	

3% des Kaufpreises zzgl. 20% USt.

Ihr Ansprechpartner



Ing. Dominic Lorenz

Lorenz Real Construct Immobilien GmbH
Leopold Gattringer-Straße 43
2345 Brunn am Gebirge

T +43 1 9977290
H +43 660 37 99 66 1

Gerne stehe ich Ihnen für weitere Informationen oder einen Besichtigungstermin zur Verfügung.

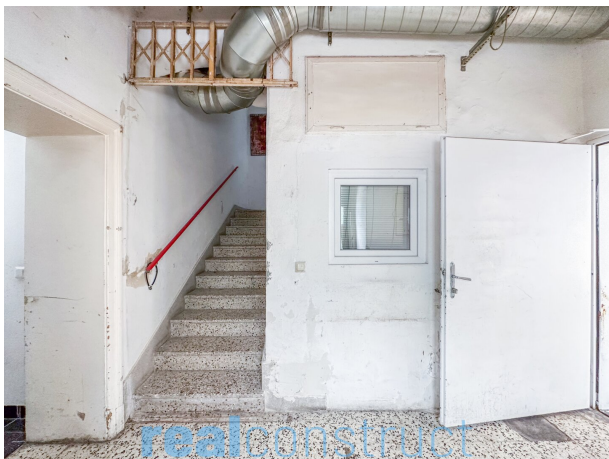








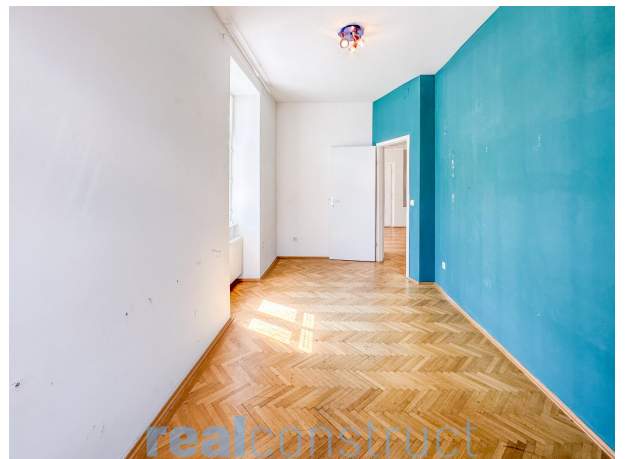


















realconstruct



realconstruct



realconstruct





Objektbeschreibung

Zum Verkauf gelangt ein tolles Entwicklungsobjekt in zentraler Lage von Brunn am Gebirge!

Das angebotene Paket besteht aus nachfolgenden Wohnungseigentumsobjekten mit einer bestehenden Nutzfläche von ca. 318,67 m² und 315/513 Nutzwertanteilen lt. Grundbuch :

- Erdgeschoßlokal (ca. 136,99 m²)
- Lager im EG (ca. 18,80 m²)
- Keller (ca. 50,47 m²)
- Wohnung 1 im 1.OG (ca. 38,83 m²)
- Wohnung 2 im 1.OG (ca. 73,58 m²)
- darüberliegender Rohdachboden mit ca. 150 m² und Entwicklungspotenzial

Weitere Infos zu diesem Objekt übermitteln wir Ihnen gerne auf Anfrage!

"ÜBERZEUGEN SIE SICH SELBST! ANSEHEN LOHNT SICH!"

Für weitere Details bzw. für einen Besichtigungstermin stehen wir Ihnen gerne jederzeit unter 0660 / 379 96 61 zur Verfügung.

Besuchen Sie auch unsere Homepage unter www.real-construct.at für weitere Angebote!

Ihr Team von Real Construct Immobilien

Wir weisen darauf hin, dass zwischen dem Vermittler und dem zu vermittelnden Dritten ein familiäres oder wirtschaftliches Naheverhältnis besteht.

Infrastruktur / Entfernungen

Gesundheit

Arzt <500m

Apotheke <1.000m

Klinik <3.000m

Krankenhaus <2.500m

Kinder & Schulen

Schule <500m

Kindergarten <500m

Universität <9.000m

Höhere Schule <4.000m

Nahversorgung

Supermarkt <1.000m

Bäckerei <500m

Einkaufszentrum <2.500m

Sonstige

Bank <500m

Geldautomat <500m

Post <500m

Polizei <500m

Verkehr

Bus <500m

U-Bahn <3.500m

Straßenbahn <3.500m

Bahnhof <1.000m

Autobahnanschluss <1.500m

Angaben Entfernung Luftlinie / Quelle: OpenStreetMap