

Einzigartiges Grundstück in Toplage



Objektnummer: 6352/1093

Eine Immobilie von AURELIUM REAL ESTATE GmbH

Zahlen, Daten, Fakten

Art:	Grundstück - Baugrund Eigenheim
Land:	Österreich
PLZ/Ort:	4691 Apeding
Kaufpreis:	245.000,00 €
Provisionsangabe:	

3% des Kaufpreises zzgl. 20% USt.

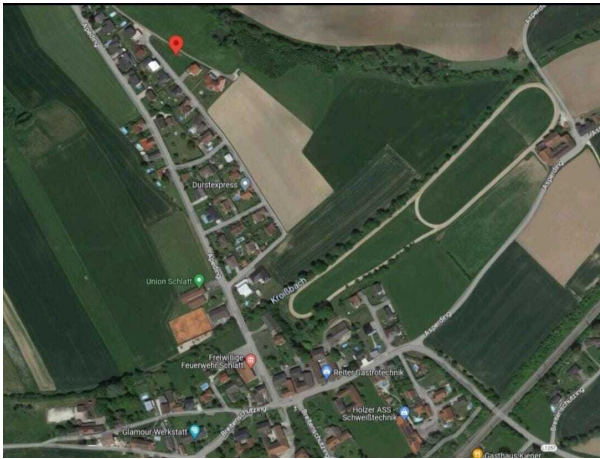
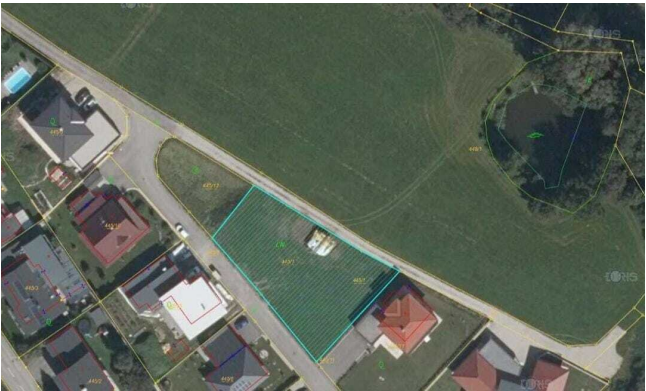
Ihr Ansprechpartner

Petra Reichhardt

AURELIUM REAL ESTATE GmbH
Parkring 20/1
1010 Wien

T +43 664 2111222

Gerne stehe ich Ihnen für weitere Informationen oder einen Besichtigungstermin zur Verfügung.



Objektbeschreibung

Das 1120 m² große Grundstück befindet sich in Ortschaft Apeding, Gemeinde Schlatt.

Durch die einzigartige Lage des Grundstückes (Randgrundstück mit anschließendem

Retentionsbecken, Bauverbotszone/Wasserschutzzone hinter dem Grundstück bis zum angrenzenden Bach) handelt es sich hierbei um ein sehr seltenes Baugrundstück in absoluter Ruhelage.

Durch die zentrale Lage der Liegenschaft sind Bahnhof, Sportanlagen und Kindergarten über einen beleuchteten Gehsteig leicht zu erreichen.

Durch die schnelle Anbindung von Apeding an Schwanenstadt genießen Sie die

Vorzüge des Landlebens, aber auch die Vorteile, welche eine Stadt mit sich bringt.

Die Kanal- und Wasseranschlussgebühren, sowie der Verkehrsflächenbeitrag wurden schon entrichtet, Gas, Strom und Glasfaser liegen zum Anschluss bereit.

Infrastruktur / Entfernungen

Gesundheit

Arzt <2.500m

Apotheke <2.500m

Kinder & Schulen

Schule <2.500m

Kindergarten <2.500m

Nahversorgung

Supermarkt <4.500m

Bäckerei <6.000m

Sonstige

Bank <4.000m

Geldautomat <4.000m

Post <4.000m

Polizei <4.500m

Verkehr

Bus <1.500m

Bahnhof <1.500m

Autobahnanschluss <10.000m

Angaben Entfernung Luftlinie / Quelle: OpenStreetMap