

Neuer Niedrigenergie Bungalow nahe Wien



Objektnummer: 5420/4899

Eine Immobilie von Roderick Scherer

Zahlen, Daten, Fakten

| | |
|--------------------------------------|---|
| Art: | Haus - Bungalow |
| Land: | Österreich |
| PLZ/Ort: | 2230 Gänserndorf |
| Baujahr: | 2021 |
| Zustand: | Neuwertig |
| Alter: | Neubau |
| Wohnfläche: | 90,00 m ² |
| Zimmer: | 3 |
| Bäder: | 2 |
| WC: | 1 |
| Terrassen: | 1 |
| Stellplätze: | 2 |
| Garten: | 250,00 m ² |
| Heizwärmebedarf: | C 57,00 kWh / m ² * a |
| Gesamtenergieeffizienzfaktor: | A 0,80 |
| Provisionsangabe: | |

3% des Kaufpreises zzgl. 20% USt.

Ihr Ansprechpartner



Rudolf Rain-Chot

Roderick Scherer Immobilien GmbH
Sankt Veiter Straße 12
8045 Graz





RODERICK SCHERER
IMMOBILIEN

Erfahrung schafft Vertrauen.

Graz - Wien - Linz - Salzburg - Klagenfurt

Mit über einem Jahrzehnt Erfahrung helfen wir Menschen dabei, Immobilien sicher zu kaufen und zu verkaufen.

Profitieren auch Sie von unserem Netzwerk:



Vermittlung



Verwaltung



Management



Finanzierung



Bewertung



Ankauf

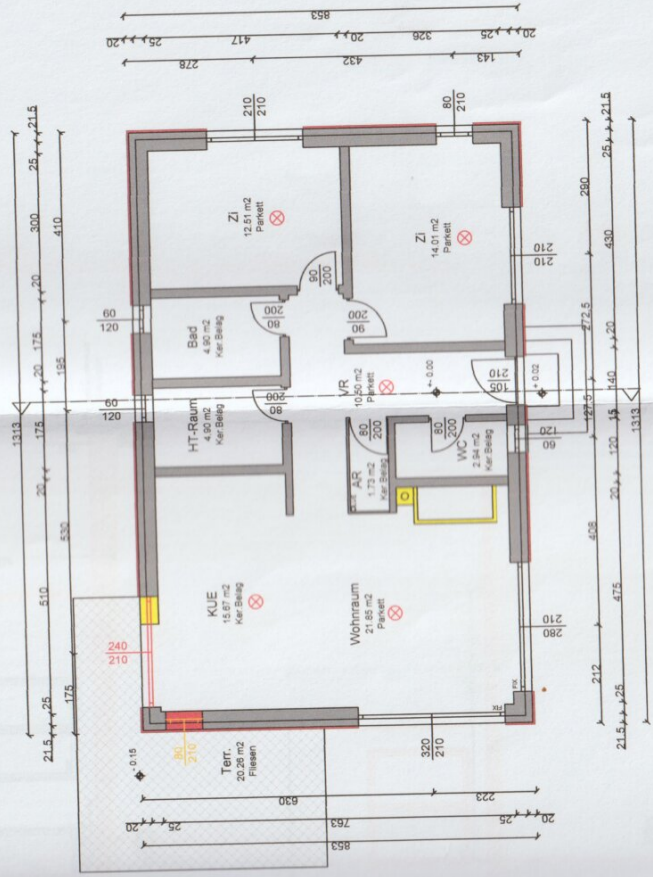


Investments



Apartments

www.roderickscherer.com • info@roderickscherer.com • 0316 226 628



⊗ Rauchwarnmelder
GRUNDRISS
Wohnfl.: 89.01 m²

Objektbeschreibung

Sie sind schon immer auf der Suche nach einem nagelneuen, hochwertigen Ziegelmassiv Bungalow mit Grundstück in unmittelbarer Wien Nähe? Hier ist er!

Mit einer Fläche von ca. 90m² verfügt er über 3 Zimmer. Dieses Haus bietet zudem einen Garten, eine Terrasse, 2 Stellplätze und 2 Bäder. Die Stellplätze sind unweit des Einganges, somit haben Sie kurze Wege um Ihre Einkäufe ins Haus zu bringen. Die Böden sind mit Fliesen, einem sehr hochwertigen Parkett und mit Fußbodenheizungen ausgestattet, die durch eine Luftwärmepumpe für ein angenehmes Raumklima sorgen.

Über den Eingangsbereich und den Gang erreichen Sie alle Zimmer direkt. Der zentrale Raum des Bungalows, ist der 37,52 m² große Ess-Wohnraum mit 3 großen Fenstern. Alle Fenster und Türen sind mit einer 3-fach Verglasung und mit Rollläden ausgestattet. Die beiden Schlafzimmer haben eine Größe von 14 bzw. 12,5 m². Der Bungalow ist im Inneren barrierefrei, durch eine kleine Rampe am Eingang wäre er auch gänzlich barrierefrei bewohnbar.

Der Außenbereich ist wie auf den Bildern ersichtlich, noch nach eigenen Ideen fertig zu stellen. Preis des Objekts auf Anfrage.

Sie können es gar nicht mehr erwarten diesen Bungalow persönlich zu sehen, um bald Ihre Einweihungsfeier im Garten starten? Dann zögern Sie nicht und vereinbaren Sie am besten noch heute Ihren persönlichen Besichtigungstermin unter [0676 535 8 535](tel:06765358535). Ich freue mich auf Ihren Anruf, Rudolf Rain-Chat, Roderick Scherer Immobilien GmbH Standort Wien.

>>Die aktuelle KIM-Verordnung macht es Ihnen schwierig Ihre Wunschimmobilie zu finanzieren? Auch dafür haben wir eine LÖSUNG! Gerne zeigen wir Ihnen in einem kostenlosen und unverbindlichen Beratungsgespräch (vor Ort oder online) die aktuellen Möglichkeiten am Kreditmarkt auf. Unsere Finanzierungsexperten vergleichen für Sie eine Vielzahl von Banken und Bausparkassen, um für Sie die besten Konditionen zu erreichen (Laufzeit, Rate, Eigenmittel). **Optimal zugeschnitten auf Ihre Bedürfnisse. Sprechen Sie uns gerne an.<<**

Noch nichts gefunden? Wir informieren Sie über geeignete Immobilienangebote noch vor allen anderen.

Legen Sie jetzt Ihren individuellen Suchagenten unter folgendem Link an. Wir schicken Ihnen passende Immobilien exklusiv vorab zu.

[Suchagent anlegen](https://roderick-scherer-immobilien.service.immo/registrieren/de) - <https://roderick-scherer-immobilien.service.immo/registrieren/de>

Infrastruktur / Entfernungen

Gesundheit

Arzt <4.000m

Apotheke <4.000m

Klinik <5.000m

Kinder & Schulen

Kindergarten <1.000m

Schule <1.500m

Nahversorgung

Supermarkt <1.000m

Bäckerei <4.500m

Sonstige

Geldautomat <3.500m

Bank <3.500m

Post <4.000m

Polizei <4.500m

Verkehr

Bus <500m

Bahnhof <3.000m

Angaben Entfernung Luftlinie / Quelle: OpenStreetMap