

# SCHULTZ IMMOBILIEN - Erholungsoase in bester Lage! Zu kaufen!



**Objektnummer: 1163**

**Eine Immobilie von Schultz Immobilien**

## Zahlen, Daten, Fakten

<b>Art:</b>	Sonstige - Sonstige
<b>Land:</b>	Österreich
<b>PLZ/Ort:</b>	1190 Wien
<b>Nutzfläche:</b>	184,71 m <sup>2</sup>
<b>Zimmer:</b>	4
<b>WC:</b>	2
<b>Heizwärmebedarf:</b>	F 249,00 kWh / m <sup>2</sup> * a
<b>Gesamtenergieeffizienzfaktor:</b>	F 3,90
<b>Kaufpreis:</b>	450.000,00 €
<b>Provisionsangabe:</b>	

3% des Kaufpreises zzgl. 20% USt.

## Ihr Ansprechpartner



### Ing. Roland Schultz

Schultz Immobilien Ing. Roland Schultz  
Dr. Ignaz Weber Gasse 4  
2353 Guntramsdorf

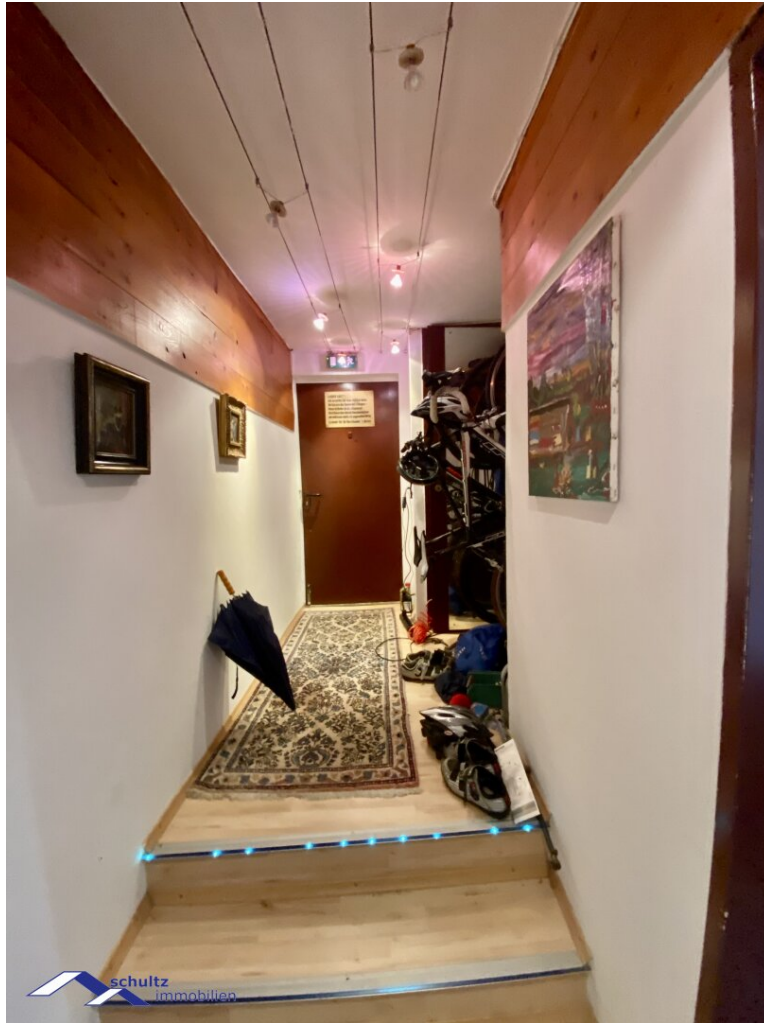
T +43 680 50 57 333

Gerne stehe ich Ihnen für weitere Informationen oder einen Besichtigungstermin zur Verfügung.















## Objektbeschreibung

Zu kaufen ist diese Immobilie in sehr guter Lage in Wien!

Genauer gesagt in Döbling Bestlage, zwischen Grinzing und Sievering!

Auf ca. 184m<sup>2</sup> erstreckt sich diese Einheit mit der Widmung Sauna.

Ein Lift geht in das Kellergeschoss, wo sich der Eingang befindet.

Saunabereich mit Infrarotkabine, sämtliche Sanitäreinrichtungen.

5 Duscheinheiten, Kaltbecken und Ruheraum!

Damen und Herren WC.

Kücheneinheit und Aufenthaltsraum!

Eine ist im Paket enthalten!

Ich freue mich auf eine Besichtigung mit Ihnen!

Wir weisen darauf hin, dass zwischen dem Vermittler und dem zu vermittelnden Dritten ein familiäres oder wirtschaftliches Naheverhältnis besteht.

Der Vermittler ist als Doppelmakler tätig.

### **Infrastruktur / Entfernungen**

#### **Gesundheit**

Arzt <500m

Apotheke <1.000m

Klinik <1.500m

Krankenhaus <1.500m

#### **Kinder & Schulen**

Schule <500m

Kindergarten <500m  
Universität <2.000m  
Höhere Schule <2.000m

### **Nahversorgung**

Supermarkt <1.000m  
Bäckerei <1.000m  
Einkaufszentrum <2.500m

### **Sonstige**

Geldautomat <1.000m  
Bank <1.000m  
Post <1.000m  
Polizei <1.000m

### **Verkehr**

Bus <500m  
U-Bahn <2.500m  
Straßenbahn <1.000m  
Bahnhof <1.500m  
Autobahnanschluss <2.500m

Angaben Entfernung Luftlinie / Quelle: OpenStreetMap