

## Modernes Holzhaus | Doppelhaus & Zweitwohnsitz



**Objektnummer: 1595**

**Eine Immobilie von Perterer Immobilien GmbH**

## Zahlen, Daten, Fakten

<b>Art:</b>	Haus - Doppelhaushälfte
<b>Land:</b>	Österreich
<b>PLZ/Ort:</b>	8911 Admont
<b>Zustand:</b>	Erstbezug
<b>Alter:</b>	Neubau
<b>Wohnfläche:</b>	126,30 m <sup>2</sup>
<b>Zimmer:</b>	5
<b>Bäder:</b>	1
<b>WC:</b>	1
<b>Terrassen:</b>	1
<b>Stellplätze:</b>	2
<b>Garten:</b>	95,00 m <sup>2</sup>
<b>Heizwärmebedarf:</b>	B 49,00 kWh / m <sup>2</sup> * a
<b>Gesamtenergieeffizienzfaktor:</b>	A+ 0,64
<b>Kaufpreis:</b>	605.000,00 €
<b>Infos zu Preis:</b>	

schlüsselfertig; inkl 2 Carport-Stellplätze

## Ihr Ansprechpartner

**Marianna Perterer**

Perterer Immobilien GmbH  
Sterneckstraße 37  
5020 Salzburg

T +43 662 880 213

Gerne stehe ich Ihnen für weitere Informationen oder einen Besichtigungstermin zur Verfügung.

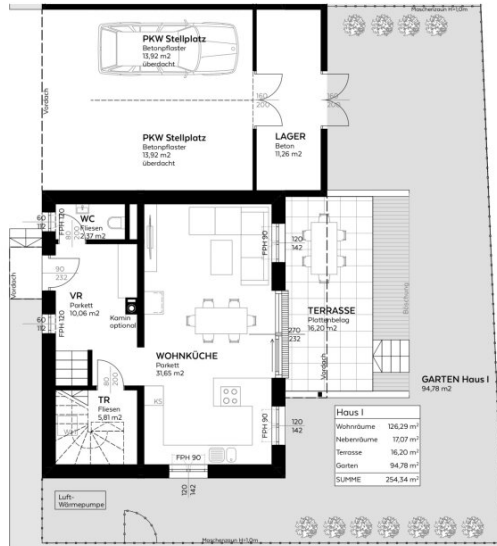
provisionsfrei!

# Zweitwohnsitz

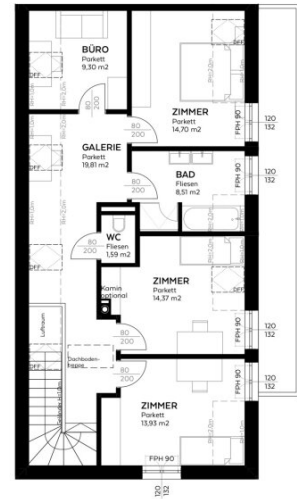




Übersicht



ERDGESCHOSS



DACHGESCHOSS



0 5m  
M=1:100

**ALE**  
**GRE**

ADM-618  
M=1:100  
STAND 14.10.2022  
WWW.ALEGRE.AT

**Doppelhaus I**  
126m<sup>2</sup>

**AD MONTES**  
WOHNEN IN ADMONT

## Objektbeschreibung

*Unsere schönen Zeilen sind zum Lesen da - damit man auch ja nichts versäumt. Wäre ja sonst schade.*

### PURE VIELFALT

Admont liegt in den **Ennstaler Alpen** umgeben von den **Gesäusebergen** und dem **Nationalpark Gesäuse**. Das Projekt bietet alles, was das Herz begehrt; umgeben von der **malerischen Bergwelt** der Obersteiermark, **Aussicht auf das berühmte Stift Admont** mit der größten Klosterbibliothek der Welt, und seit 2003 ist Admont eine der **Nationalparkgemeinden** des **Nationalparks [Gesäuse](#)**.

*Schöner geht´s nicht. Hier spürt man Österreich pur!*

Sie haben die Möglichkeit zum Kauf einer **Doppelhaushälfte** im modernen und zugleich zeitlos wirkenden **Holzhaus**. Die Besonderheit des Holzhauses braucht an dieser Stelle nicht näher erwähnt werden; die **Optik**, die Design-Philosophie sprechen für sich. Wahlweise besteht die Möglichkeit das Grundstück mit **zwei** (separaten) **Einfamilienhäusern** (in alternativer Architektur) zu bebauen.

**GANZ VERLIEBT HABEN WIR UNS BEREITS IN DIE GEGLÜCKTE ARCHITEKTUR UND DIE RAUMAUFTeilUNG. UND NATÜRLICH IN DEN WAHNSINNS-AUSBLICK AUF DAS STIFT UND DIE BERGE!**

### ARCHITEKTUR & DRUMHERUM

**Das Projekt bietet Ihnen ein Zuhause**, nach welchen Sie schon immer gesucht haben. Ein lang gehegter Wunsch kann in Erfüllung gehen. Erfüllen Sie sich ihn! Das moderne Holzhaus ergibt ein **stimmiges Planungskonzept**. Die Architektur kann mit der **Schönheit des Reduzierten** beschrieben werden: **authentisch & zeitlos**. Die Formensprache, die Holz-Fassade fügen sich unaufgeregt und trotzdem auffallend schön in die alpenländische Kulisse ein. Die gekonnte Raumaufteilung im Inneren passt zu jedem gewünschten **Lebens- und Wohnstil**.

**Infrastruktur / Entfernungen**

**Gesundheit**

Arzt <500m

Apotheke <500m

Krankenhaus <9.000m

**Kinder & Schulen**

Schule <500m

Kindergarten <500m

**Nahversorgung**

Supermarkt <500m

Bäckerei <500m

**Sonstige**

Bank <500m

Geldautomat <500m

Polizei <500m

Post <500m

**Verkehr**

Bus <500m

Bahnhof <1.000m

Autobahnanschluss <8.500m

Flughafen <9.500m

Angaben Entfernung Luftlinie / Quelle: OpenStreetMap