

Knittelfeld: moderne Eigentumswohnung in zentraler Lage mit Balkon und Garage



Objektnummer: 6409/281

Eine Immobilie von ITL | Immo Treuhand Liebmingler

Zahlen, Daten, Fakten

Art:	Wohnung
Land:	Österreich
PLZ/Ort:	8720 Knittelfeld
Wohnfläche:	73,26 m ²
Balkone:	1
Heizwärmebedarf:	D 102,00 kWh / m ² * a
Gesamtenergieeffizienzfaktor:	C 1,29
Kaufpreis:	155.000,00 €
Betriebskosten:	144,22 €
Heizkosten:	85,29 €
USt.:	31,48 €
Provisionsangabe:	

3% des Kaufpreises zzgl. 20% USt.

Ihr Ansprechpartner



Elke Nina Resch

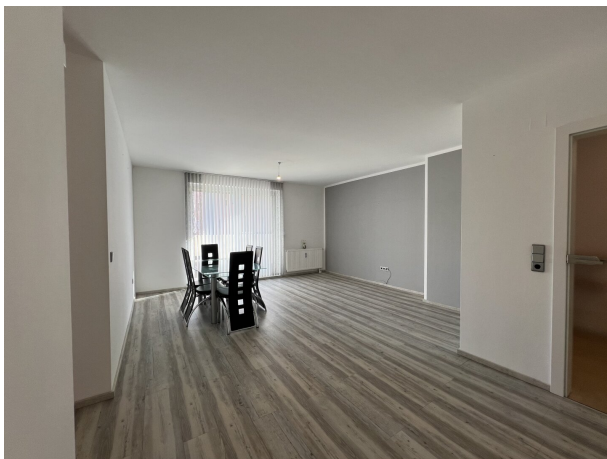
ITL | Immo Treuhand Liebmingen
Hauptplatz 14
8720 Knittelfeld

T +43351244159
H +436767035057

Gerne stehe ich Ihnen für weitere Informationen oder einen Besichtigungstermin zur































© ZBML ZEICHENBÜRO

Objektbeschreibung

Moderne Eigentumswohnung im Zentrum von Knittelfeld!

Diese schöne, helle Eigentumswohnung in zentraler Lage verfügt über 73 m² Wohnfläche, 2 Zimmer und einen, in den Innenhof ausgerichteten Balkon! Die Wohnung befindet sich im 1. Stock eines Mehrparteienhaus in ruhiger Lage in Knittelfeld. Die Wohnfläche teilt sich wie folgt:

- Vorraum
- Küche, mit schöner Einbauküche, inkl. der üblichen Elektrogeräte
- Wohnzimmer, mit Essbereich und Zugang zum Balkon
- Schlafzimmer
- Kinderzimmer
- Badezimmer, mit Dusche und Waschmaschinenanschluss
- WC, mit Fenster

Der Wohnung ist ein Kellerabteil zugeordnet.

Folgende Sanierungsarbeiten wurden in den letzten Jahren vorgenommen:

2011: das Badezimmer inklusive aller Leitungen wurde komplett saniert

2011: Heizkörper Badezimmer und WC wurden erneuert

2019: neue Böden, neue Türen inkl. Türstöcke und Malerarbeiten in der gesamten Wohnung

Diese lichtdurchflutete Wohnung mit sehr guter Raumaufteilung, eignet sich besonders für Paare oder für eine kleine Familie die gerne ruhig und doch zentral wohnen möchte.

Die Rücklage des Wohnhauses weist per 31.12.2023 ein Guthaben i.d.H.v. ca. € 37.712,68,- auf.

Beheizt wird die Wohnung mit Fernwärme.

Der Vermittler ist als Doppelmakler tätig.