

Eisenstraße 1a/01/04 | Bastlerhit - 6 Monate mietfrei!



Objektnummer: 5889/6517110104

Eine Immobilie von BWS Gemeinnützige allgemeine Bau-, Wohn- und Siedlungsgenossenschaft registrierte Genossenschaft mit beschränkter Haftung

Zahlen, Daten, Fakten

Adresse	Eisenstraße 1a
Art:	Wohnung
Land:	Österreich
PLZ/Ort:	3380 Pöchlarn
Baujahr:	1960
Wohnfläche:	52,07 m ²
Gesamtfläche:	52,07 m ²
Zimmer:	2
Heizwärmebedarf:	130,20 kWh / m ² * a
Gesamtmiete	447,15 €
Kaltmiete (netto)	387,39 €
Kaltmiete	406,50 €
Betriebskosten:	113,78 €
USt.:	40,65 €
Infos zu Preis:	

Die Miete gilt bis 30.06.2025.

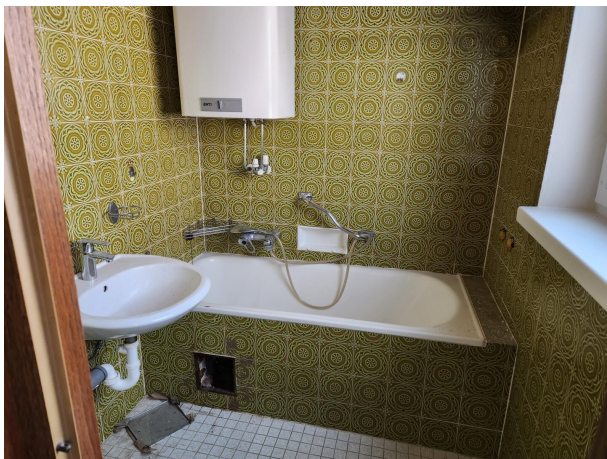
Ihr Ansprechpartner

BWSG Wohnungsvergabe Bundesländer

BWS Gemeinnützige allgemeine Bau-, Wohn- und Siedlungsgenossenschaft registrierte
Genossenschaft mit beschränkter Haftung
Triester Straße 40 / 3 / 1
1100 Wien

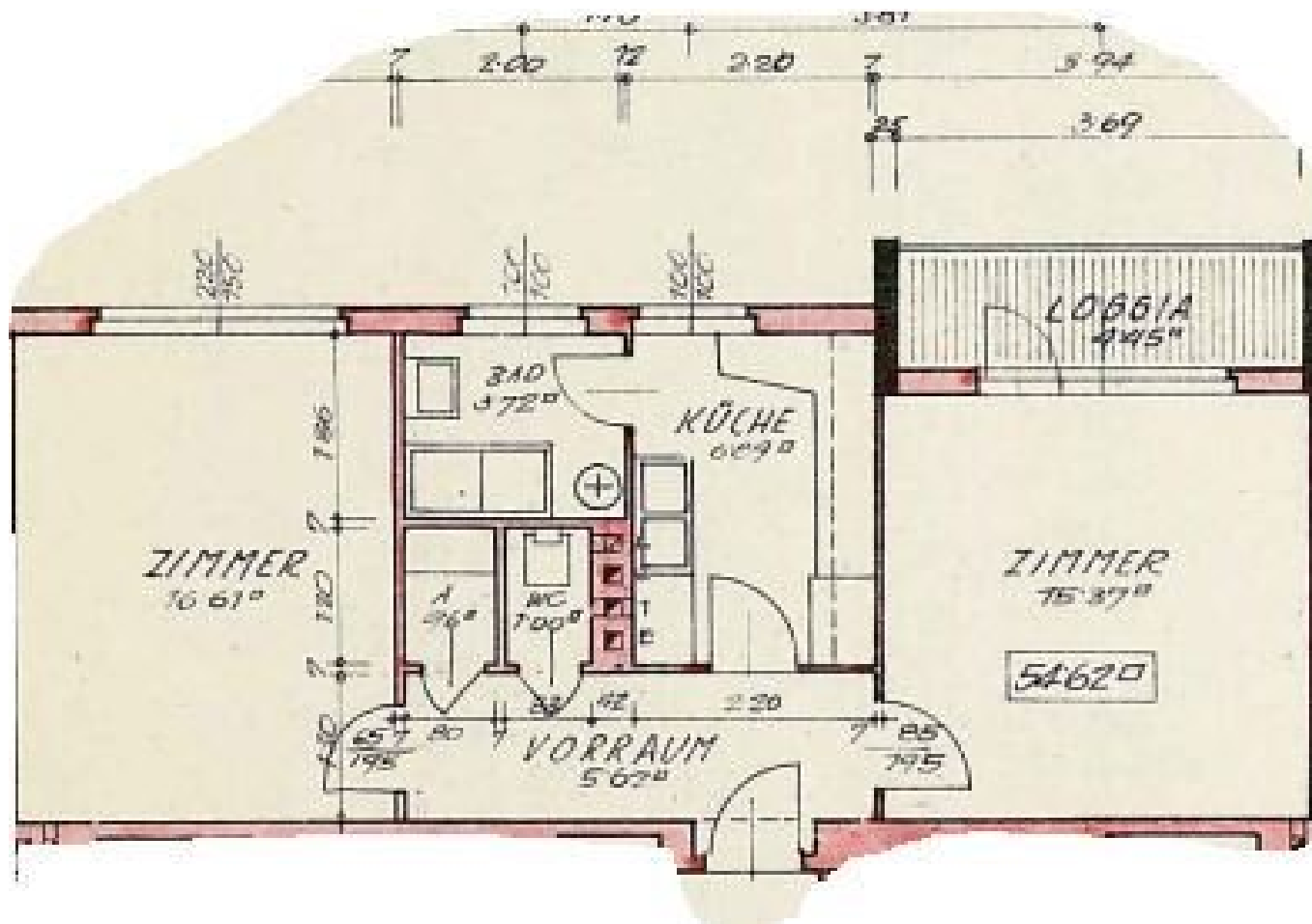
Gerne stehe ich Ihnen für weitere Informationen oder einen Besichtigungstermin zur Verfügung.











Objektbeschreibung

Unbefristete 2-Zimmer-Wohnung mit Loggia in Pöchlarn – Provisionsfrei!

Sie möchten diese Wohnung besichtigen oder benötigen weitere Informationen?

Bei dieser Wohnung arbeiten wir exklusiv und ausschließlich mit externen Partnern zusammen.

Für weitere Informationen zu dieser Wohnung, oder um einen **kostenfreien Besichtigungstermin** zu vereinbaren, **kontaktieren Sie** bitte **einen unserer Partner** gleich **direkt**.

Dieser Service ist für unsere Kunden natürlich **kostenlos**, alle Wohnungen werden **provisionsfrei** vergeben.

Kontaktdaten unserer Partner:

KDH Immobilien

Simone Unger-Ullmann

0660 340 32 29

simone@kaufdeinhaus.at

Zusatzinformation

Bei dieser Wohnung handelt es sich um eine Kategorie B Wohnung.

Bei dieser Wohnung handelt es sich um einen **Bastlerhit**.

- Gestalten Sie diese Wohnung nach Ihren eigenen Vorstellungen und profitieren von 6 mietfreien Monaten.

Infrastruktur / Entfernungen

Gesundheit

Arzt <375m

Apotheke <600m

Kinder & Schulen

Schule <425m

Kindergarten <125m

Universität <9.150m

Nahversorgung

Supermarkt <275m

Bäckerei <800m

Einkaufszentrum <3.600m

Sonstige

Bank <525m

Geldautomat <525m

Post <675m

Polizei <425m

Verkehr

Bus <125m

Autobahnanschluss <1.950m

Bahnhof <1.125m

Angaben Entfernung Luftlinie / Quelle: OpenStreetMap