

## Wald- und Wiesengrundstücke in Arzl im Pitztal



Symbolbild3

**Objektnummer: 6566/483**

**Eine Immobilie von PERFEKT IMMO GmbH**

## Zahlen, Daten, Fakten

<b>Art:</b>	Land und Forstwirtschaft
<b>Land:</b>	Österreich
<b>PLZ/Ort:</b>	6471 Arzl im Pitztal
<b>Nutzfläche:</b>	6.051,00 m <sup>2</sup>
<b>Kaufpreis:</b>	85.671,40 €
<b>Infos zu Preis:</b>	

Der Preis für die einzelnen Pakete beginnt bei € 25.788,10.

### Provisionsangabe:

3,6% des Kaufpreises

## Ihr Ansprechpartner



### Dipl.-Ing.(FH) Ing. Simon Brugger

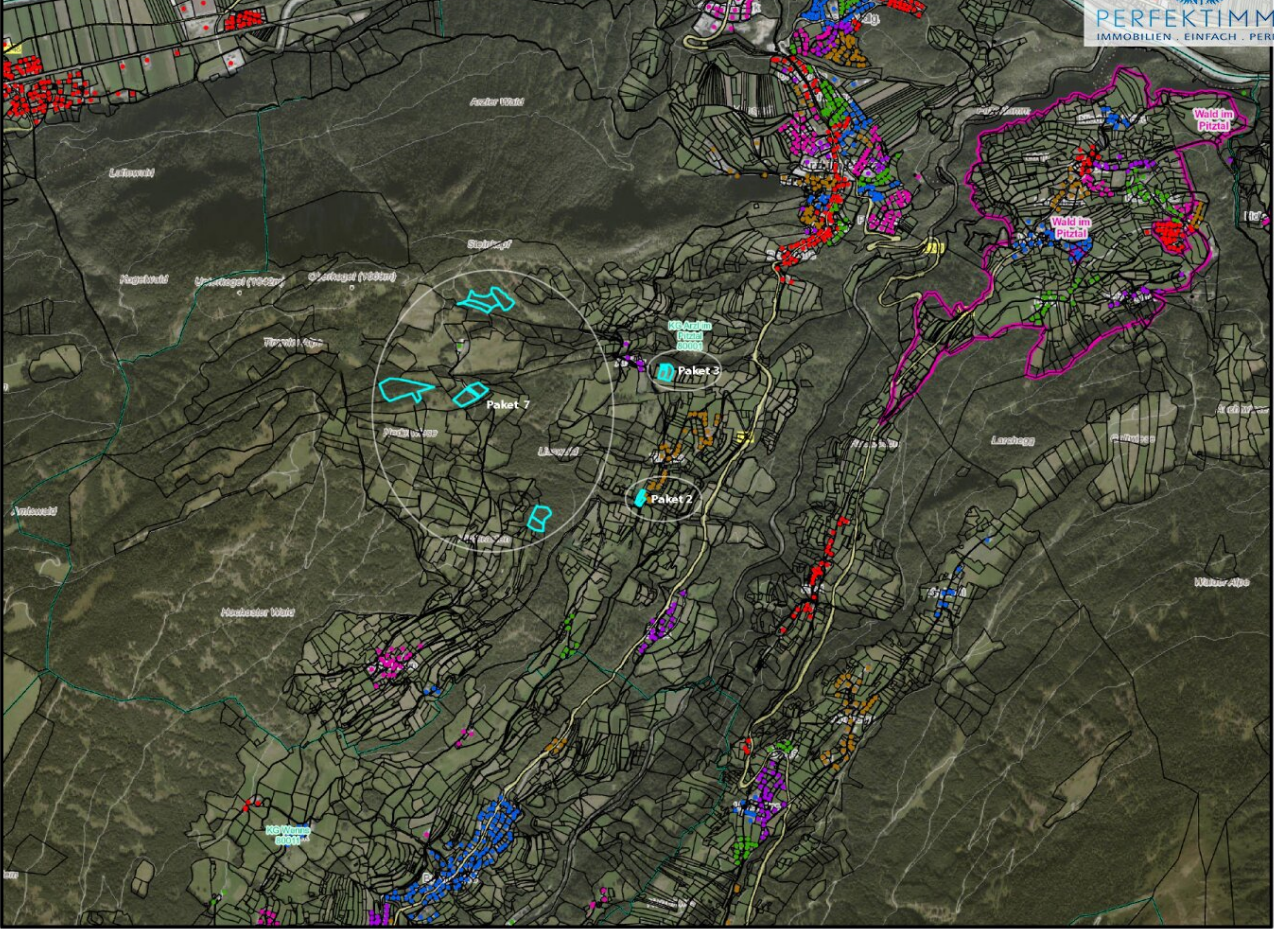
PERFEKT IMMO GmbH  
Siedlung 31  
6463 Karrösten

T +43 664 5251685  
H +43 664 5251685

Gerne stehe ich Ihnen für weitere Informationen oder einen Besichtigungstermin zur Verfügung.



# Lage der Grundstücke

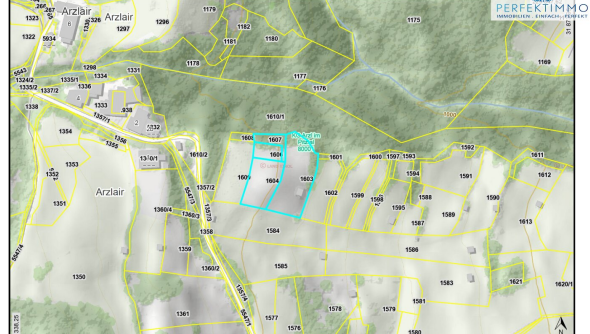


## Paket 2



Gst. Nr.	EZ	Ausmaß m²	Lage	Details	Eigenschaften	Preis pro m² Ausgangsbasis	Bewertungsfaktor	Wert des Grundstückes
1441	1956	861	westlich Hofstelle	ackerfähig, Schuppen	2-schritt. Wiese	6,50	1,5	8.394,75
1448	1956	643	westlich Hofstelle	widmungsfähig/bw. Gefahrenzone	2-schritt. Wiese	170,00	0,45	49.189,50
1449	1956	703	westlich Hofstelle	Gefahrenzone WG & WB, Servitut	2-schritt. Wiese	6,50	0,50	659,25

## Paket 3



Gst. Nr.	EZ	Ausmaß m²	Lage	Details	Eigenschaften	Preis pro m² Ausgangsbasis	Bewertungsfaktor	Wert des Grundstückes
1603	1956	2.241	südöstlich Arzlair	Wald 116 m², Heugille, mittl. Hangl.	2-schritt. Wiese	6,50	0,70	10.196,50
1604	1956	1.363	südöstlich Arzlair	hoche Hanglage, ackerfähig	2-schritt. Wiese	6,50	1,50	13.299,25
1606	1956	406	südöstlich Arzlair	gut zu bewirtschaften	2-schritt. Wiese	6,50	1,00	2.639,00
1607	1956	334	südöstlich Arzlair	Wald 281 m², Wiese ca. 10 %	2-schritt. Wiese	6,50	0,60	1.402,00
		<b>Summe</b>						<b>€ 27.437,40</b>



# PERFEKTIMMO

IMMOBILIEN . EINFACH . PERFEKT



Simon Brugger  
+43 664 52 51 685

GERNE UNTERSTÜTZEN WIR AUCH SIE

- ✓ **UNVERBINDLICHE MARKTEINSCHÄTZUNG**
- ✓ **VERKAUF ZUM BESTPREIS**
- ✓ **ZAHLREICHE VORGEMERKTE KUNDEN**

VERKAUFSBERATUNG

KAUFBERATUNG

FINANZIERUNGEN

INVESTMENTS

[www.perfektimmo.at](http://www.perfektimmo.at)





## Objektbeschreibung

In Arzl im Pitztal kommen mehrere land- und forstwirtschaftliche Grundstücke (ohne Hofstelle) zum Verkauf.

Der Kauf kann wahlweise im Gesamten erfolgen oder in den folgenden Paketen.

**PAKET 2:** Gesamtfläche 1.707 qm, Kaufpreis € 58.244,00

**PAKET 3:** Gesamtfläche 4.344 qm, Kaufpreis € 27.427,40

Sollte alles zusammen gekauft werden, ist der Abgeber bereit, eine Preisreduktion vorzunehmen!

**GESAMT:** Gesamtfläche 6.051 qm, Kaufpreis € 85.671,40 VHB

Haben wir Ihr Interesse geweckt? Dann melden und überzeugen Sie sich mittels eines Besichtigungstermins.

Wir sind gerne jederzeit für Sie da!

IHR ANSPRECHPARTNER:

Herr Dipl.-Ing. (FH) Ing. Simon Brugger, BA

Mobil: [+43 664 5251685](tel:+436645251685)

E-Mail: [s.brugger@perfektimmo.at](mailto:s.brugger@perfektimmo.at)

[www.perfektimmo.at](http://www.perfektimmo.at)

NEBENKOSTEN:

Maklerhonorar: 3,6 % inkl. USt

Vertragserrichtungskosten: ca. 2 % zzgl. USt zzgl. Barauslagen

Grunderwerbsteuer: 3,5 %

Grundbuchseintragung: 1,1 %

Alle Angaben nach bestem Wissen. Irrtum und Zwischenverkauf vorbehalten. Dieses Exposé ist eine Vorinformation, als Rechtsgrundlage gilt alleine der abgeschlossene Kaufvertrag. §15 der Maklerverordnung gilt als vereinbart.

Weitere tolle Angebote finden Sie unter: <https://www.perfektimmo.at/angebote>

### **Infrastruktur / Entfernungen**

#### **Gesundheit**

Arzt <500m

Apotheke <500m

Klinik <5.000m

#### **Kinder & Schulen**

Schule <500m

Kindergarten <500m

#### **Nahversorgung**

Supermarkt <500m

Bäckerei <2.500m

Einkaufszentrum <2.500m

#### **Sonstige**

Bank <500m

Geldautomat <2.500m

Post <500m

Polizei <2.500m

#### **Verkehr**

Bus <500m

Autobahnanschluss <1.500m

Bahnhof <1.500m

Angaben Entfernung Luftlinie / Quelle: OpenStreetMap