

Unbefristete Garcionerre mit sehr guter Anbindung!



Objektnummer: 5889/651610104

Eine Immobilie von BWS Gemeinnützige allgemeine Bau-, Wohn- und Siedlungsgenossenschaft registrierte Genossenschaft mit beschränkter Haftung

Zahlen, Daten, Fakten

Adresse	Werkstättenstr.
Art:	Wohnung
Land:	Österreich
PLZ/Ort:	3200 Ober-Grafendorf
Baujahr:	1956
Wohnfläche:	38,06 m ²
Zimmer:	1
Heizwärmebedarf:	107,00 kWh / m ² * a
Gesamtmiete	329,38 €
Kaltmiete (netto)	169,09 €
Kaltmiete	299,44 €
Betriebskosten:	130,35 €
USt.:	29,94 €
Infos zu Preis:	

Diese Vorschreibung gilt bis zum 30.06.2025.

Ihr Ansprechpartner

BWSG Wohnungsvergabe Bundesländer

BWS Gemeinnützige allgemeine Bau-, Wohn- und Siedlungsgenossenschaft registrierte
Genossenschaft mit beschränkter Haftung
Triester Straße 40 / 3 / 1
1100 Wien

Gerne stehe ich Ihnen für weitere Informationen oder einen Besichtigungstermin zur Verfügung.

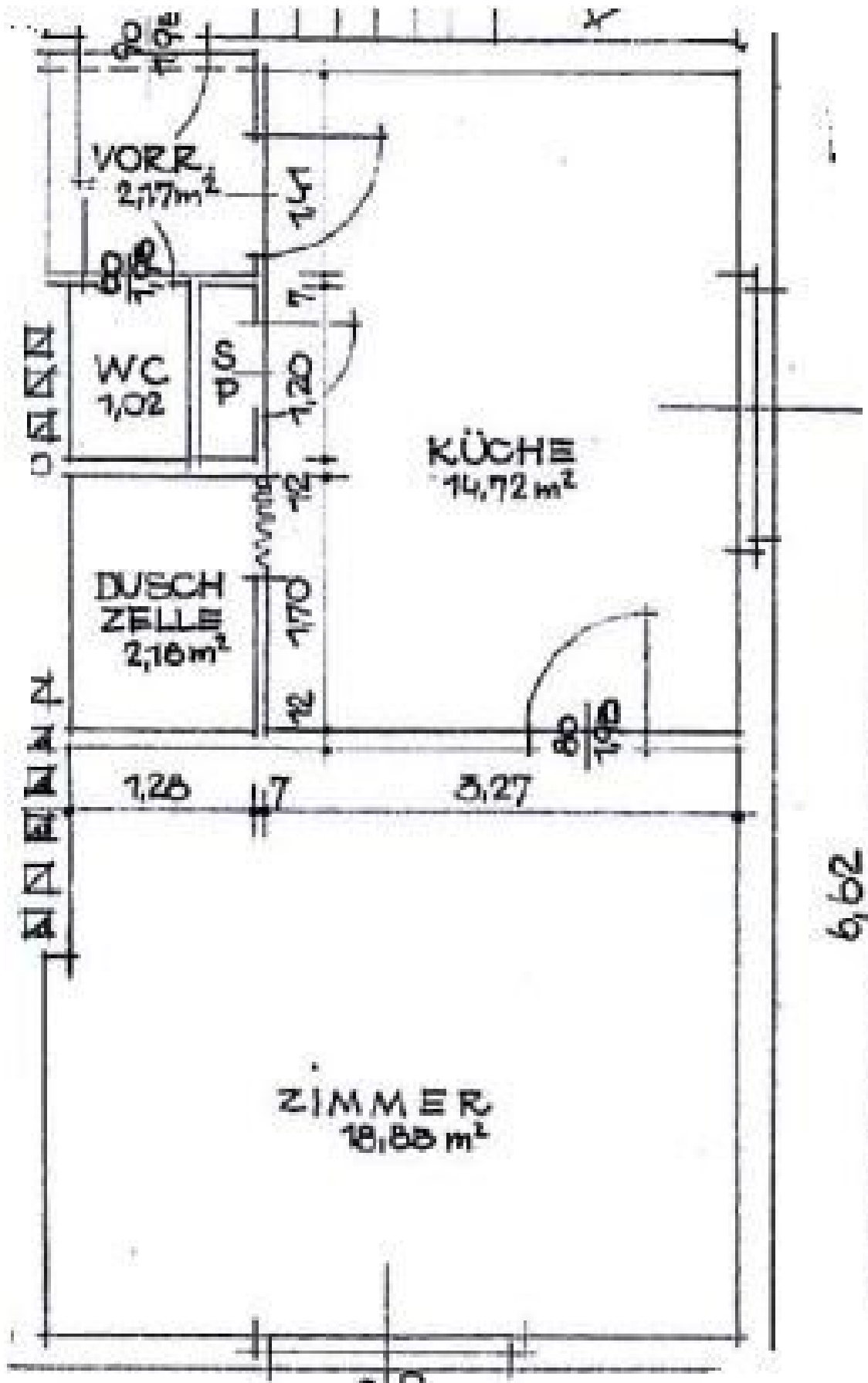












Objektbeschreibung

Eckdaten zur Wohnung

- unbefristetes Mietverhältnis
- geförderte Wohnung
- Kategorie B
- Fotos stammen aus dem Jahr 2023 vor der letzten Vermietung
 - der aktuelle Wohnungszustand kann abweichen
- [Bastlerhit](#)
 - ???????Wohnung nach eigenen Wünschen gestalten und von mietfreien Monaten profitieren
- Vermietung ohne Kücheneinrichtung
 - *Küchenablöse vom Vormieter auf freiwilliger Basis eventuell möglich*

Sie haben Interesse an dieser Wohnung?

Schritt 1 | unverbindliche Anfrage

- Bei Interesse an dieser Wohnung verwenden Sie das **Anfrageformular** auf dieser Seite (**Anfrage/E-Mail senden**).
- *Anderweitige Anfragen (telefonisch, persönlich oder via E-Mail) sind nicht möglich und werden bei der Vergabe auch nicht berücksichtigt.*

Schritt 2 | Besichtigung

- Die Vergabe von **Besichtigungsmöglichkeiten** erfolgt ausschließlich in **chronologischer Reihenfolge** der schriftlichen Anfragen über das **Anfrageformular** auf dieser Seite.
- Sobald Sie an der Reihe sind, erhalten Sie **alle notwendigen Informationen via E-Mail**.
- *Wir bitten um Verständnis, dass eine Besichtigung bei hohen Anfragezahlen nicht garantiert werden kann.*

Infrastruktur / Entfernungen

Gesundheit

Arzt <5.500m
Apotheke <750m
Klinik <8.000m
Krankenhaus <9.750m

Kinder & Schulen

Schule <750m

Kindergarten <750m
Universität <10.000m
Höhere Schule <7.250m

Nahversorgung

Supermarkt <250m
Bäckerei <750m
Einkaufszentrum <3.250m

Sonstige

Bank <750m
Geldautomat <750m
Post <500m
Polizei <500m

Verkehr

Bus <250m
Bahnhof <250m
Autobahnanschluss <3.250m
Flughafen <3.750m

Angaben Entfernung Luftlinie / Quelle: OpenStreetMap