

**NEU SANIERTE MIETWOHUNG ++ Erstbezug mit Balkon
++ 8700 Leoben**



Objektnummer: 6349/1102

Eine Immobilie von Böchzelt Immobilien GmbH

Zahlen, Daten, Fakten

Art:	Wohnung
Land:	Österreich
PLZ/Ort:	8700 Leoben
Baujahr:	1845
Zustand:	Erstbezug
Alter:	Neubau
Wohnfläche:	58,40 m ²
Zimmer:	1
Bäder:	1
WC:	1
Balkone:	1
Heizwärmebedarf:	D 114,20 kWh / m ² * a
Gesamtenergieeffizienzfaktor:	C 1,48
Gesamtmiete	673,25 €
Kaltmiete (netto)	408,80 €
Kaltmiete	503,74 €
Betriebskosten:	94,94 €
Heizkosten:	99,28 €
USt.:	70,23 €
Infos zu Preis:	

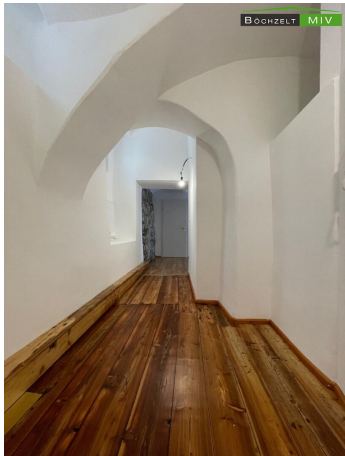
Ein PKW-Abstellplatz im Innenhof kann bei Bedarf um € 60,00 brutto angemietet werden!

Provisionsangabe:

Gemäß Erstauftraggeberprinzip bezahlt der Abgeber die Provision.

Ihr Ansprechpartner









Objektbeschreibung

Zur Vermietung gelangt ab April 2025 eine ca. 58,40 m² Mietwohnung in TOP-LAGE in Leoben. Die Erstbezugswohnung teilt sich wie folgt auf: Vorraum, 1 Zimmer, Badezimmer mit Dusche und WC sowie ein schöner, sonniger Balkon.

Bei Wunsch und Verfügbarkeit kann im Innenhof ein PKW-Abstellplatz separat angemietet werden. Das Wohnhaus wird mittels Gas-Zentralheizung beheizt.

Sie haben Interesse an der neuen Mietwohnung? Dann kontaktieren Sie uns gerne unter 03512/822 37!

Der Immobilienmakler erklärt, dass er – entgegen dem in der Immobilienwirtschaft üblichen Geschäftsgebrauch des Doppelmaklers – einseitig nur für den Vermieter tätig ist.

Infrastruktur / Entfernungen

Gesundheit

Arzt <500m

Apotheke <500m

Krankenhaus <1.000m

Kinder & Schulen

Schule <500m

Kindergarten <500m

Universität <500m

Höhere Schule <500m

Nahversorgung

Supermarkt <500m

Bäckerei <500m

Einkaufszentrum <500m

Sonstige

Bank <500m

Geldautomat <500m

Post <500m

Polizei <500m

Verkehr

Bus <500m

Autobahnanschluss <2.500m

Bahnhof <1.000m

Flughafen <10.000m

Angaben Entfernung Luftlinie / Quelle: OpenStreetMap