

unbefristete Wohnung in guter Lage mit 1 Monat mietfrei!



Objektnummer: 5889/16617004

Eine Immobilie von BWS Gemeinnützige allgemeine Bau-, Wohn- und Siedlungsgenossenschaft registrierte Genossenschaft mit beschränkter Haftung

Zahlen, Daten, Fakten

Adresse	Anton-Wildgans-Gasse 7
Art:	Wohnung
Land:	Österreich
PLZ/Ort:	8750 Judenburg
Baujahr:	1962
Wohnfläche:	58,91 m ²
Zimmer:	3
Heizwärmebedarf:	83,90 kWh / m ² * a
Gesamtmiete	466,84 €
Kaltmiete (netto)	261,15 €
Kaltmiete	424,40 €
Betriebskosten:	163,25 €
USt.:	42,44 €
Infos zu Preis:	

Miete gültig bis 30.06.2025. Genossenschaftsbeitrag einmalig 51 € pro Hauptmieter.

Ihr Ansprechpartner

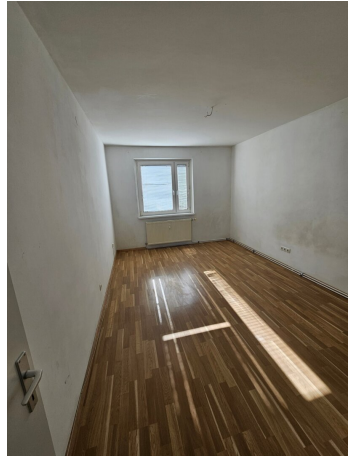
BWSG Wohnungsvergabe Bundesländer

BWS Gemeinnützige allgemeine Bau-, Wohn- und Siedlungsgenossenschaft registrierte
Genossenschaft mit beschränkter Haftung
Triester Straße 40 / 3 / 1
1100 Wien

Gerne stehe ich Ihnen für weitere Informationen oder einen Besichtigungstermin zur Verfügung.









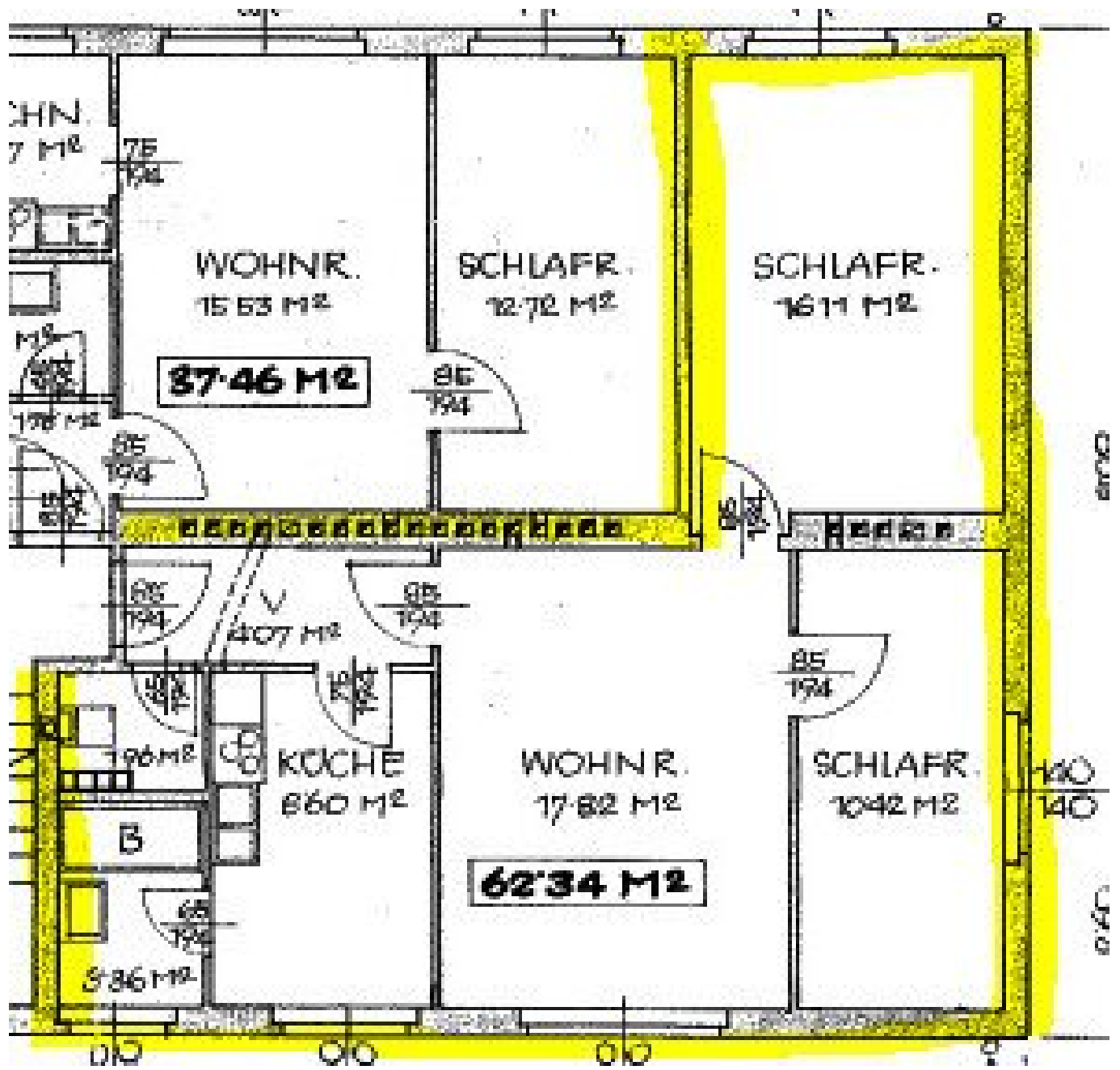
Willkommen in deinem neuen Zuhause!

Als IKEA Family Mitglied sparst du

€100,-

pro €1.000,- Warenwert bei deinem nächsten Einkauf im IKEA Einrichtungshaus Graz.





Objektbeschreibung

Willkommenszuckerl

Miete Smårt! Jetzt BWSG-Wohnung anmieten und neben der günstigen Miete und dem unbefristeten Mietvertrag noch von einem IKEA Gutschein von 100 Euro pro 1.000 Euro Einkaufswert profitieren, einlösbar bei IKEA Graz!

Eckdaten zur Wohnung

- unbefristete 3-Zimmer-Wohnung
- Kategorie A
- Vermietung ohne Kücheneinrichtung
- 1 Monat mietfrei!

Sie möchten diese Wohnung besichtigen oder benötigen weitere Informationen?

Kontaktieren Sie einen unserer Ansprechpartner für einen **Besichtigungstermin** oder bei **Fragen** zu dieser Wohnung.

*Dieser Service ist für unsere Kunden natürlich **kostenlos**, alle Wohnungen werden **provisionsfrei** vergeben.*

Kontaktdaten:

KDH Immobilien

- Simone Unger-Ullmann
- 0660 340 32 29
- simone@kaufdeinhaus.at

Infrastruktur / Entfernungen

Gesundheit

Arzt <400m

Apotheke <1.650m

Krankenhaus <2.150m

Kinder & Schulen

Schule <500m

Kindergarten <2.250m

Nahversorgung

Supermarkt <150m

Bäckerei <500m

Einkaufszentrum <5.800m

Sonstige

Bank <1.650m

Geldautomat <1.700m

Post <500m

Polizei <2.100m

Verkehr

Bus <200m

Autobahnanschluss <1.250m

Bahnhof <1.450m

Flughafen <5.725m

Angaben Entfernung Luftlinie / Quelle: OpenStreetMap