

## **Eggenberger Gürtel 56b/04/012 - mit großer Freifläche!**



**Objektnummer: 5889/161456204012**

**Eine Immobilie von BWS Gemeinnützige allgemeine Bau-, Wohn- und Siedlungsgenossenschaft registrierte Genossenschaft mit beschränkter Haftung**

## Zahlen, Daten, Fakten

<b>Adresse</b>	Eggenberger Gürtel 56b
<b>Art:</b>	Wohnung
<b>Land:</b>	Österreich
<b>PLZ/Ort:</b>	8020 Graz
<b>Baujahr:</b>	2019
<b>Wohnfläche:</b>	63,48 m <sup>2</sup>
<b>Gesamtfläche:</b>	67,62 m <sup>2</sup>
<b>Zimmer:</b>	2
<b>Heizwärmebedarf:</b>	31,36 kWh / m <sup>2</sup> * a
<b>Gesamtmiete</b>	726,85 €
<b>Kaltmiete (netto)</b>	470,30 €
<b>Kaltmiete</b>	660,77 €
<b>Betriebskosten:</b>	190,47 €
<b>USt.:</b>	66,08 €
<b>Infos zu Preis:</b>	

Miete gültig bis 30.06.2025

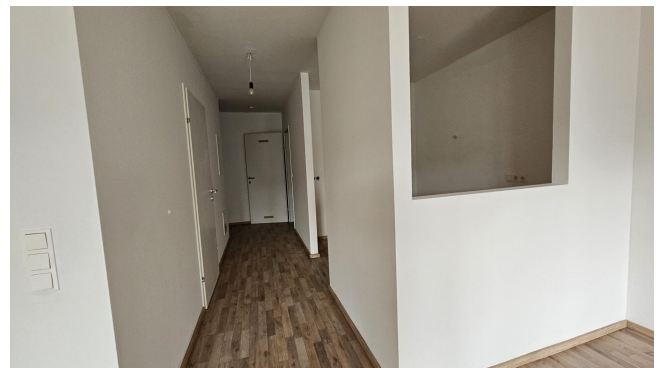
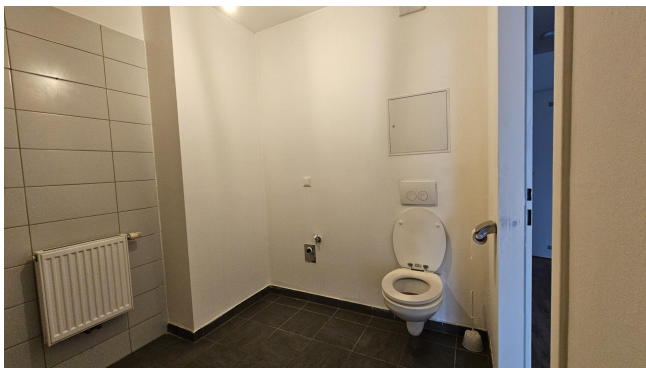
## Ihr Ansprechpartner

### **BWSG Wohnungsvergabe Bundesländer**

BWS Gemeinnützige allgemeine Bau-, Wohn- und Siedlungsgenossenschaft registrierte  
Genossenschaft mit beschränkter Haftung  
Triester Straße 40 / 3 / 1  
1100 Wien

Gerne stehe ich Ihnen für weitere Informationen oder einen Besichtigungstermin zur Verfügung.









**Willkommen in deinem neuen Zuhause!**

Als IKEA Family Mitglied sparst du

**€100,-**

pro €1.000,- Warenwert bei deinem nächsten Einkauf im IKEA Einrichtungshaus Graz.

A man and a woman are kneeling on a wooden floor in a room with white tiled walls. They are measuring a wall with a long wooden plank. The man is wearing a light-colored sweater and glasses, and the woman is wearing a patterned top. There are some boxes and tools on the floor.



# Wohnbau BWS

Eggenberger Gürtel 50, 52, 52a, 52b, 54, 54a, 56, 56a, 56b, 56c; 8020 Graz



## Bauteil Ost

Eggenberger Gürtel Nr. 56, 56a, 56b, 56c

4. Obergeschoss

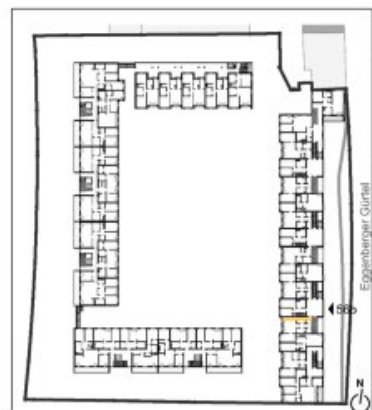
**56b** **TOP 12**  
**2 Zimmer Wohnung** **Typ B1**

Wohnnutzfläche: 67,62 m<sup>2</sup>

davon WNF beheizt: 63,48 m<sup>2</sup>

Raumliste	m <sup>2</sup>
AR	3,41
Bad/ WC	5,99
Kochnische	5,27
VR	10,50
Wohnzimmer	24,10
Zimmer	14,21
Loggia	4,14
Balkon	5,58

Kellerabteil vorhanden



### kirsch zt gmbh

schwedenplatz 2/64 - A\_1010 wien  
 tel: +43\_[0]1\_8901010 fax: dw19  
 mobil: +43\_[0]650\_6455977  
 email: office@clemenskirsch.at  
 www.clemenskirsch.at



**BWS**  
 Gemeinnützige allgemeine Bau-, Wohn- und Siedlungsgenossenschaft registrierte Ges.m.b.H.

**BWS1**  
 Gemeinnützige Wohn- und Siedlungsgesellschaft Bauen und Wohnen Steiermark Ges.m.b.H. Münzgrabenstraße 36/9 8010 Graz T +43 316 40 12 67

<b>VERGABEPLAN</b>	
Stand	23.05.2019



## Objektbeschreibung

### Willkommenszuckerl

Miete Smårt! Jetzt BWSG-Wohnung anmieten und neben der günstigen Miete und dem unbefristeten Mietvertrag noch von einem IKEA Gutschein von 100 Euro pro 1.000 Euro Einkaufswert profitieren, einlösbar bei IKEA Graz!

### Unbefristete 2-Zimmer-Wohnung mit Loggia in Graz – Provisionsfrei!

#### Eckdaten zur Wohnung

Bei dieser Wohnung handelt es sich um eine Kategorie A Wohnung.

Diese Wohnung wird ohne Kücheneinrichtung vermietet.

#### Sie möchten diese Wohnung besichtigen oder benötigen weitere Informationen?

Bei dieser Wohnung arbeiten wir exklusiv und ausschließlich mit externen Partnern zusammen.

Für weitere Informationen zu dieser Wohnung, oder um einen **kostenfreien Besichtigungstermin** zu vereinbaren, **kontaktieren Sie** bitte **einen unserer Partner** gleich **direkt**.

Dieser Service ist für unsere Kunden natürlich **kostenlos**, alle Wohnungen werden **provisionsfrei** vergeben.

#### Kontaktdaten unserer Partner:

##### KDH Immobilien

Simone Unger-Ullmann

0660 340 32 29

[simone@kaufdeinhaus.at](mailto:simone@kaufdeinhaus.at)

**meine-wohnung.at**

Michael Hauser

0676 670 20 10 || 0664 531 22 14

[info@meine-wohnung.at](mailto:info@meine-wohnung.at)

## **Infrastruktur / Entfernungen**

### **Gesundheit**

Arzt <175m

Apotheke <525m

Klinik <725m

Krankenhaus <550m

### **Kinder & Schulen**

Schule <575m

Kindergarten <150m

Universität <850m

Höhere Schule <975m

### **Nahversorgung**

Supermarkt <275m

Bäckerei <275m

Einkaufszentrum <600m

### **Sonstige**

Geldautomat <550m

Bank <550m

Post <700m

Polizei <550m

### **Verkehr**

Bus <150m

Straßenbahn <575m

Autobahnanschluss <3.925m

Bahnhof <425m

Flughafen <8.925m

Angaben Entfernung Luftlinie / Quelle: OpenStreetMap