

**Bezirk Lilienfeld - !PREISSTURZ! unverbaubarer
Traumblick, großes Grundstück und Ruhelage am Eingang
des Gölsentals - Hainfeld**



Objektnummer: 272

Eine Immobilie von Immo Concept OG

Zahlen, Daten, Fakten

Art:	Haus - Einfamilienhaus
Land:	Österreich
PLZ/Ort:	3170 Hainfeld
Baujahr:	1982
Zustand:	Gepflegt
Nutzfläche:	207,53 m ²
Zimmer:	7
Bäder:	2
WC:	2
Terrassen:	2
Kaufpreis:	349.000,00 €
Provisionsangabe:	

3% des Kaufpreises zzgl. 20% USt.

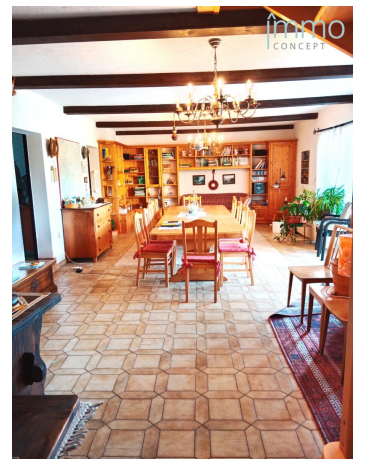
Ihr Ansprechpartner

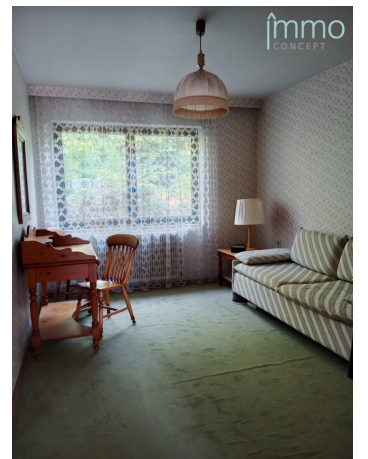
Mag. Barbara Zawadil

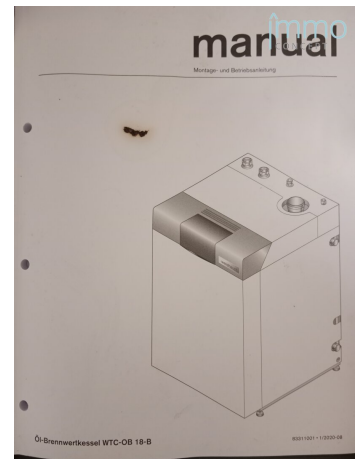
Immo Concept OG
Jörgerstraße 20
3163 Rohrbach an der Gölsen

H +43 660 707 22 77

Gerne stehe ich Ihnen für weitere Informationen oder einen Besichtigungstermin zur Verfügung.









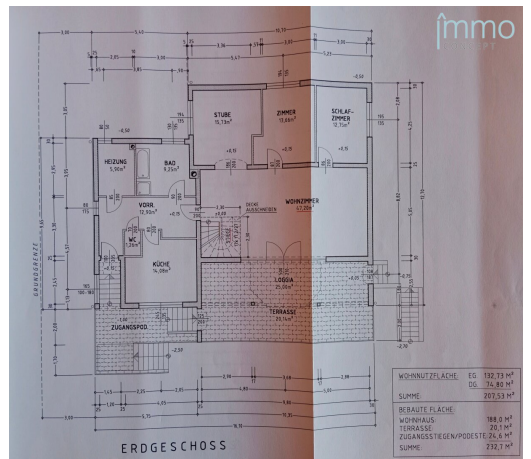
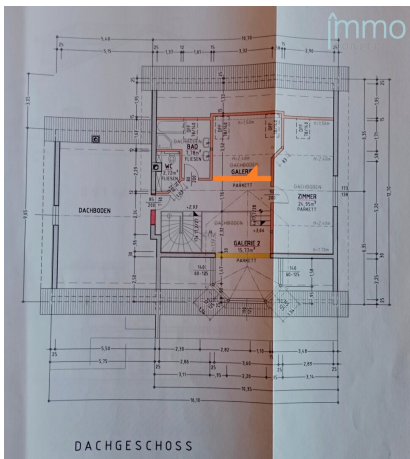
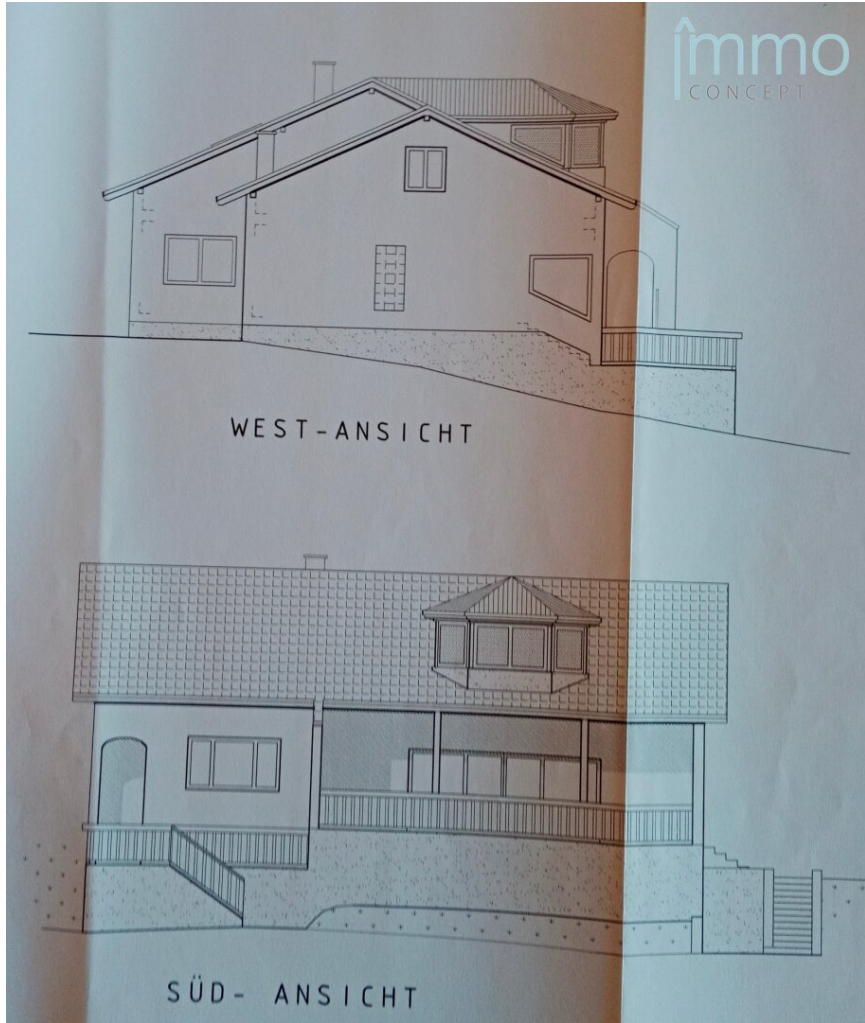












Objektbeschreibung

! PREISSTURZ !

Dieses sehr geräumige Einfamilienhaus mit seinem zierlich anmutenden Auftritt nach außen, besticht im Inneren durch ein gewaltiges Platzangebot.

Im Erdgeschoss befindet sich eine klassisch, vom großzügigem Esszimmer getrennte Küche, sowie ein geräumiges Stüberl, zwei Zimmer, ein Bad, ein WC und der Heizraum mit neuwertiger Ölheizung. Das sehr große und nach Süden ausgerichtet Esszimmer mit einem wundervollen Blick ins Freie, hat einen tollen, zentral gelegenen Kamin mit dem man autark alle wichtigen Räume beheizen kann. Mit einer wunderschönen Holzterasse erreicht man das Dachgeschoss, welches aus einer großzügigen Galerie mit traumhaftem Fernblick und 2 weiteren Zimmern, ein Bad, ein WC und einem noch nicht ausgebautem, derzeit als Dachboden genutztem Raum besteht.

Der von außen begehbbare Keller besteht aus nur einem größeren Raum.

Das gänzlich nach Süden ausgerichtete Haus, befindet sich auf einem riesigen Hanggrundstück und man überblickt von einer unverbaubaren Waldrandlage den Eingang in das wundervolle Gölsental.

Der Vermittler ist als Doppelmakler tätig.

Infrastruktur / Entfernungen

Gesundheit

Arzt <5.500m

Apotheke <5.000m

Kinder & Schulen

Kindergarten <4.500m

Schule <4.500m

Nahversorgung

Supermarkt <4.500m

Bäckerei <5.000m

Sonstige

Bank <4.500m

Geldautomat <4.500m

Post <4.500m
Polizei <5.000m

Verkehr

Bus <1.500m
Bahnhof <5.500m

Angaben Entfernung Luftlinie / Quelle: OpenStreetMap