

**Tanz-, Fitness- oder Yogastudio in Bestlage zu verkaufen:
Laufender Betrieb mit Kundenstock und voller
Ausstattung**



Objektnummer: 4501

Eine Immobilie von Landaa Immobilienverwertung GmbH

Zahlen, Daten, Fakten

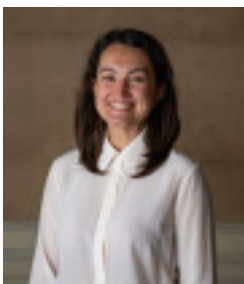
Art:	Wohnung
Land:	Österreich
PLZ/Ort:	1040 Wien
Baujahr:	1890
Alter:	Altbau
Nutzfläche:	53,37 m ²
Zimmer:	1
Bäder:	1
WC:	1
Heizwärmebedarf:	C 77,20 kWh / m ² * a
Gesamtenergieeffizienzfaktor:	B 0,93
Kaufpreis:	349.000,00 €
Betriebskosten:	138,60 €
Infos zu Preis:	

1700 € all Inklusiv Miete

Provisionsangabe:

3% des Kaufpreises zzgl. 20% USt.

Ihr Ansprechpartner

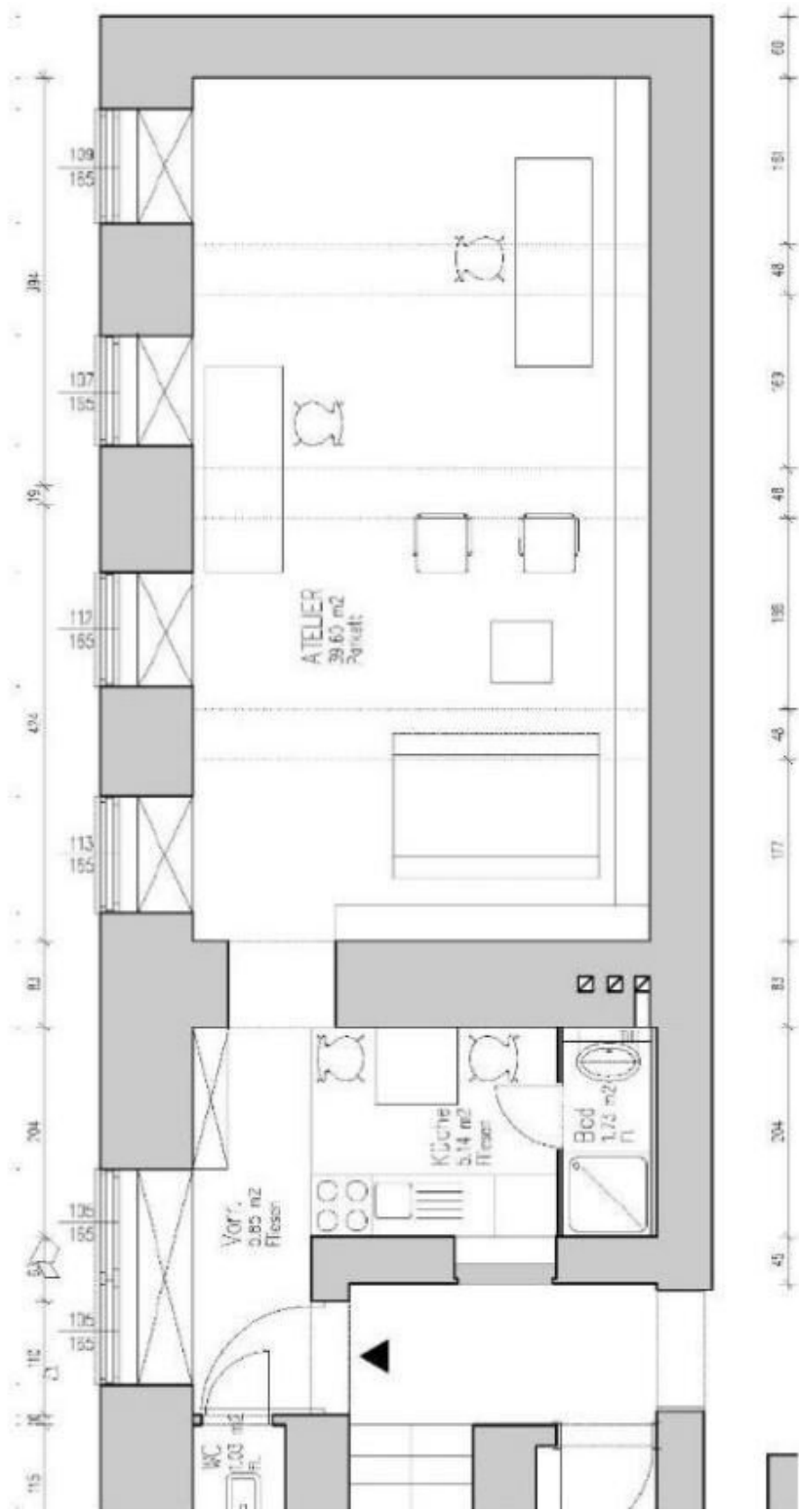


Elza Hallett

LANDAA Immobilien GmbH
Kärntner Ring 10/10B







LANDAA

Objektbeschreibung

Zum Verkauf steht ein modernes Tanz-, Fitness oder Yogastudio in gefragter Lage mit einer Gesamtfläche von ca. 53,37 m² (5,85 m² Vorraum, 5,14 m² Küche, 1,73 m² Bad, 1,03 m² WC, 39,60 m² Studio). Das Studio ist ein laufender Betrieb und wird als solcher verkauft. Der Verkauf beinhaltet die Übernahme des bestehenden Kundenstocks sowie die exklusive Weiterverwendung des Logos für das Studio in Form von Online- und Print-Werbung.

Die Ausstattung des Studios umfasst Spiegelwände, Barre-Stangen und Fitnessgeräte wie Handhanteln und Fitnessmatten. Ein Sound-System und verschiedene Möbelstücke wie Regale, ein Spiegel, eine Kommode, Sitzbänke, ein Tisch, ein Stuhl und eine Kaffeemaschine sind ebenfalls vorhanden.

Dieses Studio bietet eine großartige Gelegenheit für jemanden, der bereits im Fitness- oder Tanzbereich tätig ist und einen laufenden Betrieb übernehmen möchte. Mit einer etablierten Kundenbasis und einer vollständigen Ausstattung ist es möglich, den Betrieb nahtlos fortzuführen und weiterzuentwickeln.

Das Objekt eignet sich perfekt für Anleger sowie für einen Eigenbetrieb.

Für weitere Informationen oder eine Besichtigung des Studios stehen wir Ihnen gerne zur Verfügung.

Wir weisen darauf hin, dass zwischen dem Vermittler und dem zu vermittelnden Dritten ein familiäres oder wirtschaftliches Naheverhältnis besteht.

Der Vermittler ist als Doppelmakler tätig.

Infrastruktur / Entfernungen

Gesundheit

Arzt <500m

Apotheke <500m

Klinik <1.000m

Krankenhaus <500m

Kinder & Schulen

Schule <500m
Kindergarten <500m
Universität <500m
Höhere Schule <1.000m

Nahversorgung

Supermarkt <500m
Bäckerei <500m
Einkaufszentrum <500m

Sonstige

Geldautomat <500m
Bank <500m
Post <500m
Polizei <1.000m

Verkehr

Bus <500m
U-Bahn <500m
Straßenbahn <500m
Bahnhof <500m
Autobahnanschluss <3.000m

Angaben Entfernung Luftlinie / Quelle: OpenStreetMap