

Großes, historisches Bauernhaus "Scheipplhof" 378 m²



Objektnummer: 10701

**Eine Immobilie von wohn4you Immobilien Bacher & Steinger
Immobilienmakler KG**

Zahlen, Daten, Fakten

Art:	Haus - Bauernhaus
Land:	Österreich
PLZ/Ort:	8785 Hohentauern
Baujahr:	1200
Wohnfläche:	378,00 m ²
Kaufpreis:	269.000,00 €
Betriebskosten:	150,00 €
Provisionsangabe:	

3% des Kaufpreises zzgl. 20% USt.

Ihr Ansprechpartner



Hans Jürgen Bacher

wohn4you Immobilien Bacher & Steininger Immobilienmakler KG
Hauptstraße 3
8940 Liezen

T +43 3612 25080
H +43 676 49 756 73
F +43 3612 25081

Gerne stehe ich Ihnen für weitere Informationen oder einen Besichtigungstermin zur Verfügung.













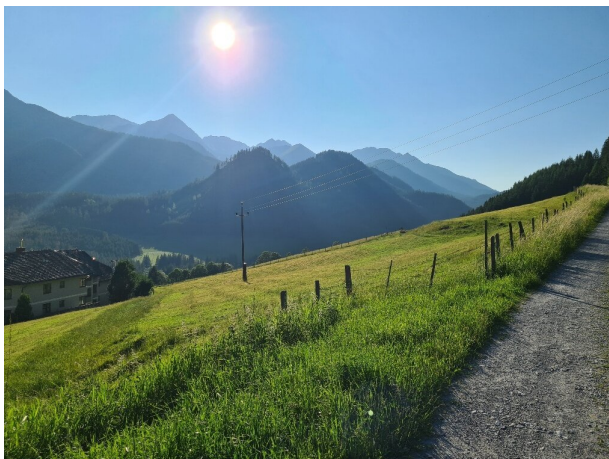




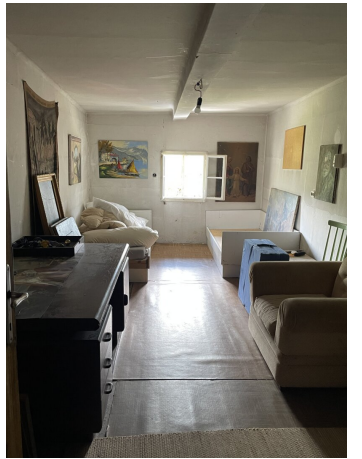


















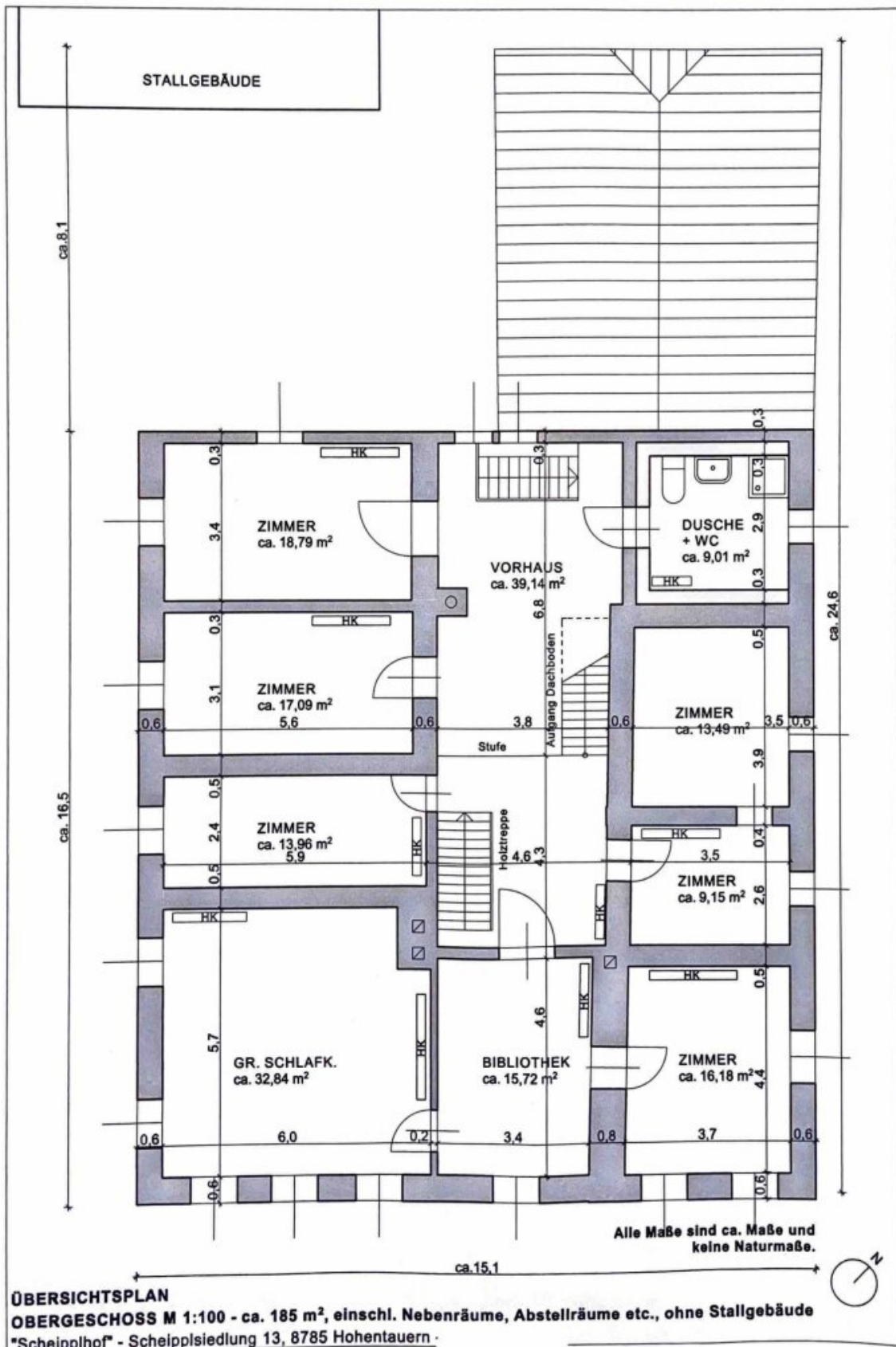


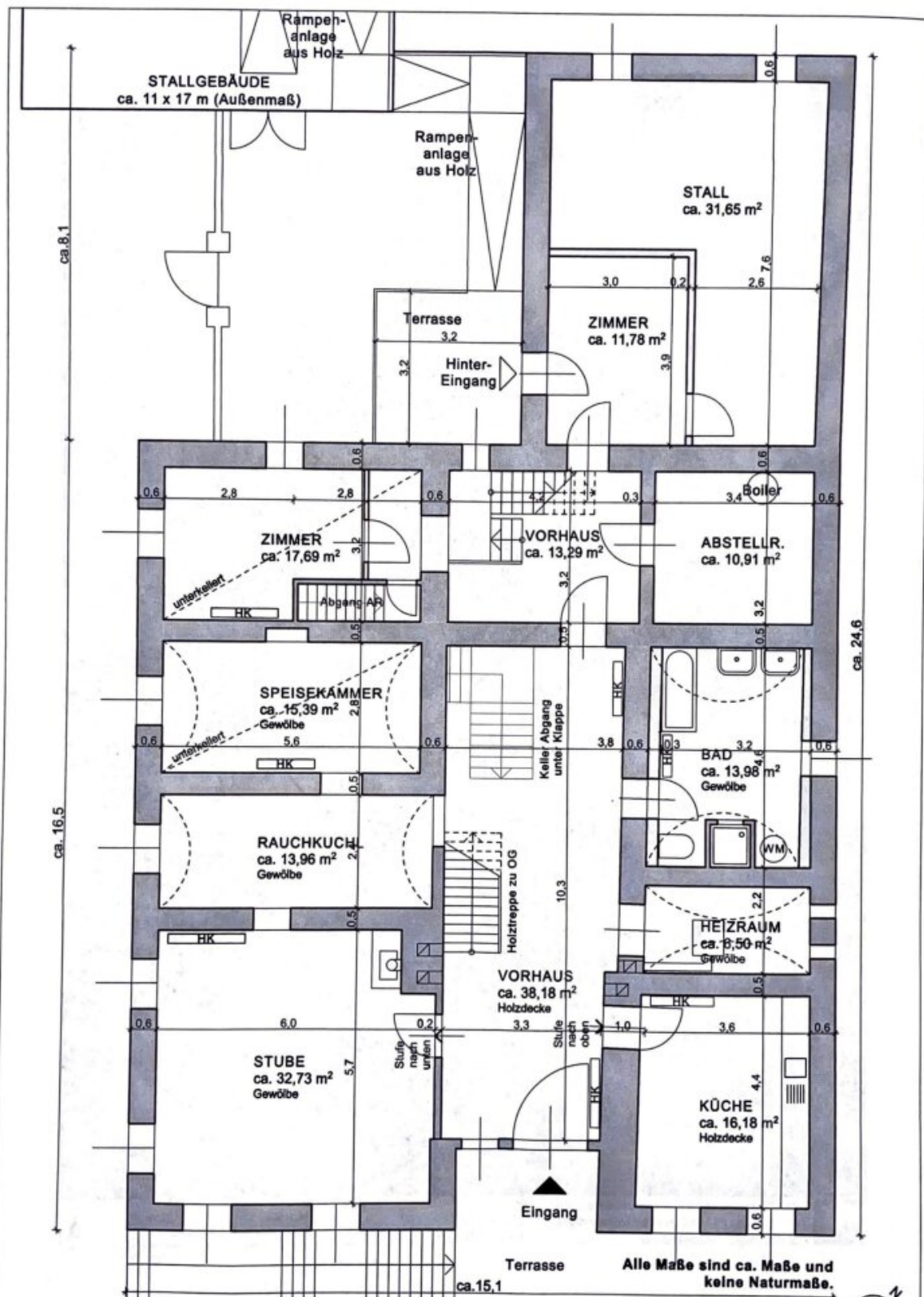






ÜBERSICHTSPLAN
Lageplan und Luftbild M 1:500
"Scheippshof" - Scheippssiedlung 13, 8785 Hohentauern -





ÜBERSICHTSPLAN
ERDGESCHOSS M 1:100 - ca. 222 m², einschl. Nebenräume, Abstellräume etc., ohne Stallgebäude
 "Scheipplhof" - Scheipplsiedlung 13, 8785 Hohentauern -



Objektbeschreibung

Dieses historische, denkmalgeschützte Gebäude " Der Scheippnhof" ist ca. 800 Jahre alt. Neben dem Scheippnhof befindet sich noch ein großes Stallgebäude-Scheune. Ein perfekter Blick in die umliegenden Berge, schöne Wanderwege, Schifahren und Langlaufen in unmittelbarer Nähe, sind garantiert!

Öl-Zentralheizung. Im Wohn-Esszimmer befindet sich ein Ofen.

Der Vermittler ist als Doppelmakler tätig.

Infrastruktur / Entfernungen

Gesundheit

Arzt <500m

Apotheke <6.500m

Kinder & Schulen

Schule <6.000m

Kindergarten <6.000m

Nahversorgung

Supermarkt <6.500m

Bäckerei <6.000m

Sonstige

Bank <500m

Geldautomat <500m

Polizei <6.000m

Post <500m

Verkehr

Bus <500m

Autobahnanschluss <7.500m

Bahnhof <6.500m

Flughafen <7.000m

Angaben Entfernung Luftlinie / Quelle: OpenStreetMap