

**Bestlage Pinzgau mit ca. 6% Rendite! 3-Zimmer-Wohnung
mit Südterrasse sowie beheiztem Aussenpool**



Objektnummer: 3245

Eine Immobilie von Gottlieb Properties Immobilientreuhand GmbH

Zahlen, Daten, Fakten

Art:	Wohnung
Land:	Österreich
PLZ/Ort:	5700 Zell am See
Baujahr:	1970
Zustand:	Erstbezug
Möbliert:	Voll
Alter:	Neubau
Wohnfläche:	109,31 m ²
Nutzfläche:	126,01 m ²
Zimmer:	3
Bäder:	2
WC:	2
Terrassen:	1
Stellplätze:	2
Keller:	1,65 m ²
Heizwärmebedarf:	B 33,01 kWh / m ² * a
Gesamtenergieeffizienzfaktor:	B 0,89
Kaufpreis:	979.480,00 €
Kaufpreis / m²:	7.773,03 €
Betriebskosten:	357,75 €
Heizkosten:	59,63 €
USt.:	64,21 €
Infos zu Preis:	

Zwei Auto-Stellplätze sind bereits im Kaufpreis inkludiert.

Provisionsangabe:

3% des Kaufpreises zzgl. 20% USt.

Ihr Ansprechpartner

Desirée Gottlieb



GOTTLIEB
PROPERTIES



GOTTLIEB



GOTTLIEB

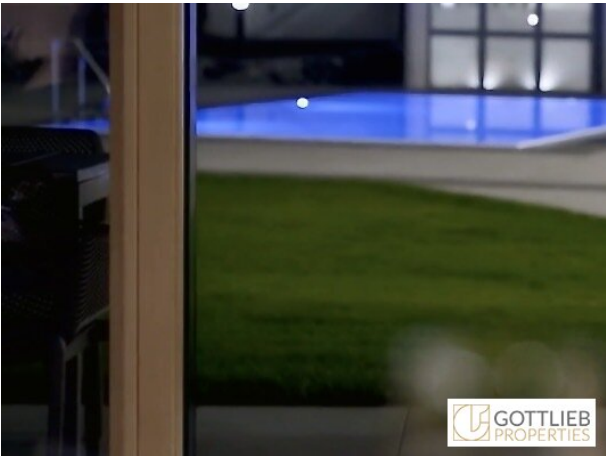


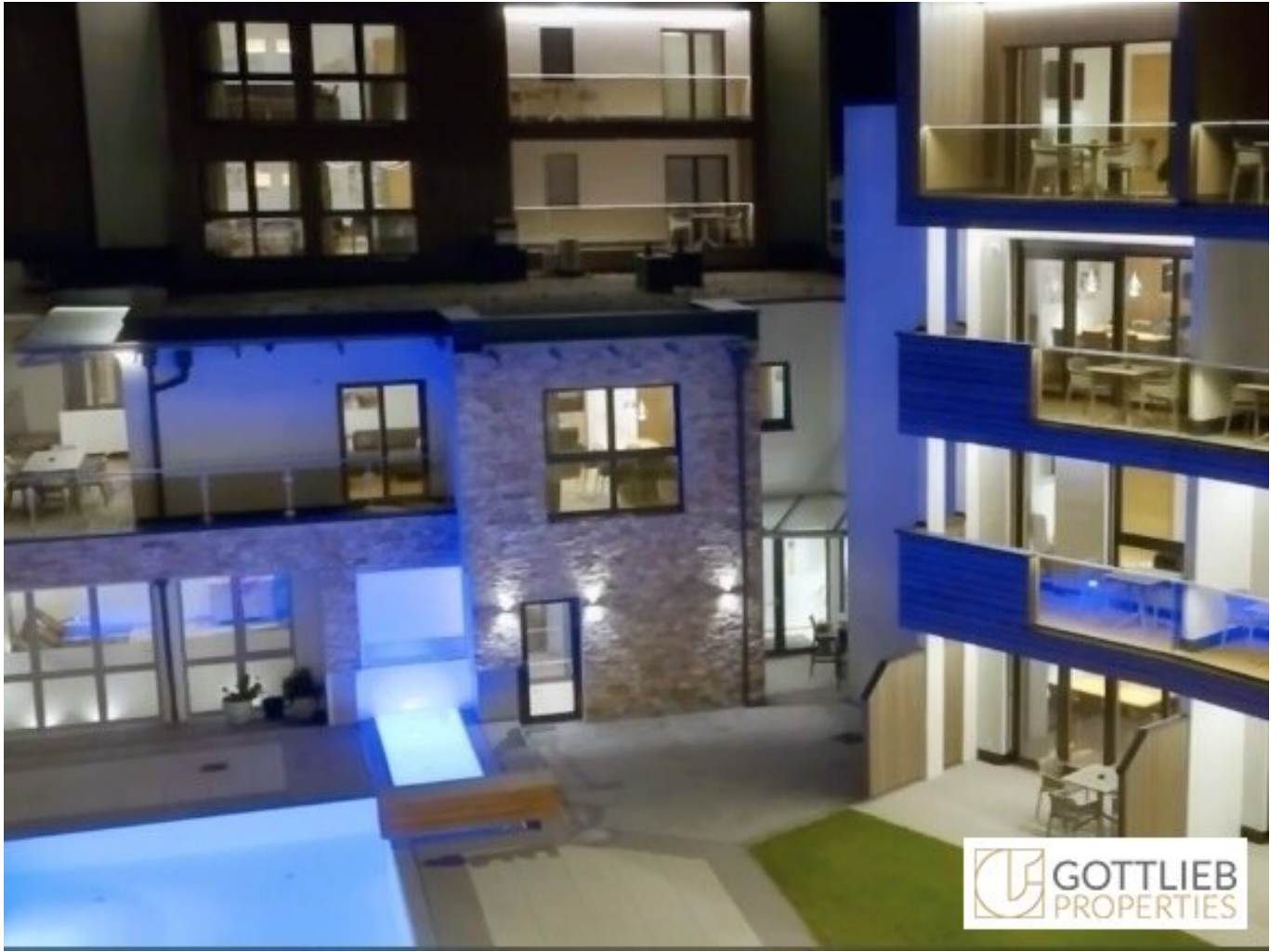


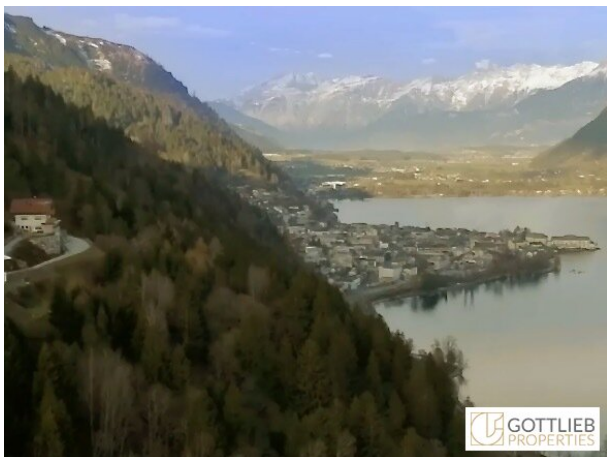


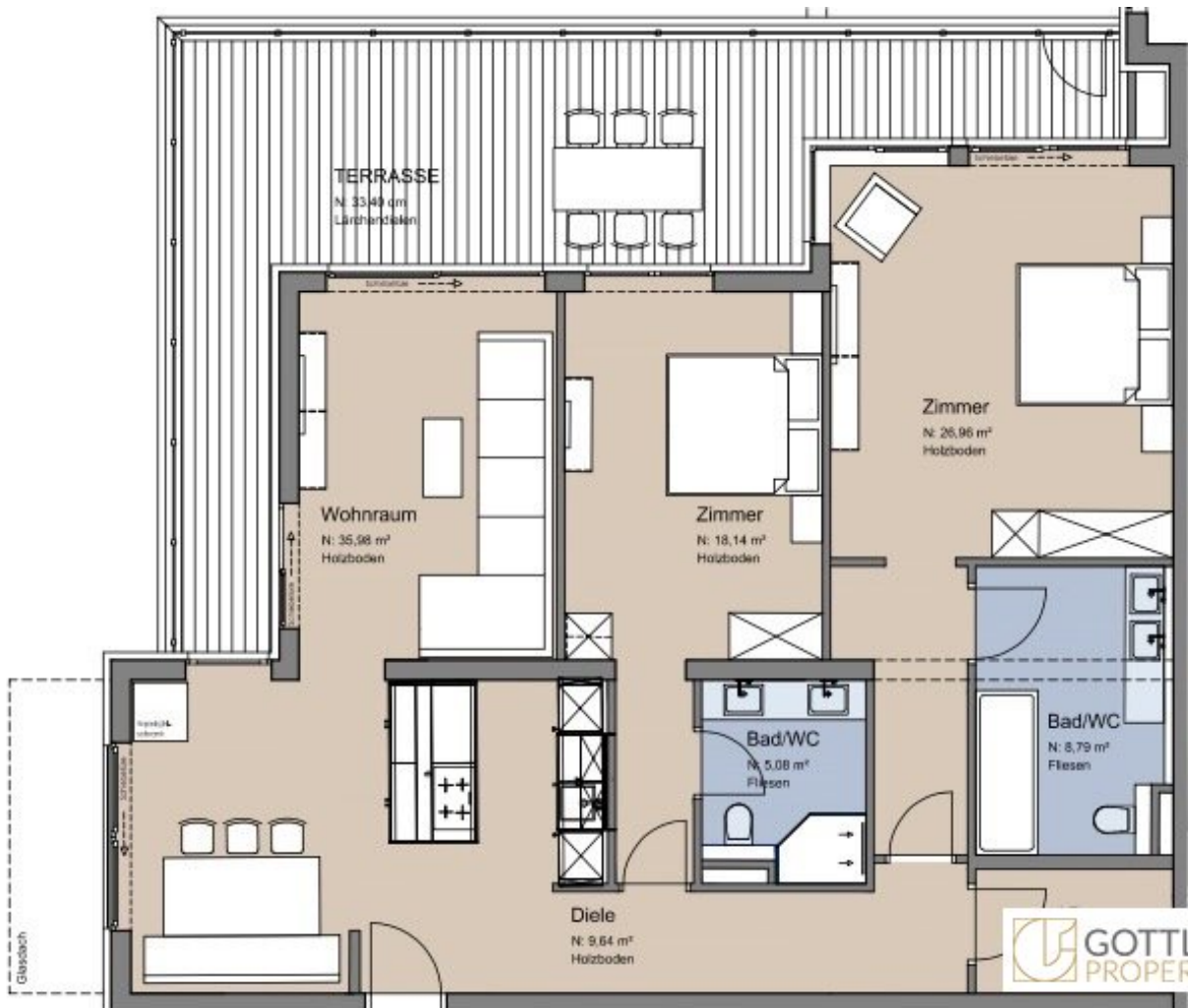












Objektbeschreibung

Mitten im wunderschönen Salzburger Pinzgau, nahe der Stadtgemeinde Zell am See gelangt diese lichtdurchflutete, sehr gut geschnittene, zentral begehbare 3-Zimmer-Wohnung mit süd- und ostseitig ausgerichteter Terrasse zum sofortigen Verkauf. Sowohl die **exklusive Lage mit Fernblick zum Kitzsteinhorn** als auch die Hochwertigkeit der verwendeten Materialien sprechen für sich.

Die Wohnung besticht nicht nur durch den optimalen Grundriss mit einer überaus gelungenen Raumaufteilung, welche perfekt den gesellschaftlichen Bereich von der Privatsphäre trennt, sondern ebenso durch ihre Südost-Ausrichtung. Die geräumige, **teilüberdachte Terrasse** vermittelt zusätzlich ein außergewöhnlich behagliches sowie **naturnahes Lebensgefühl am fußläufig erreichbaren Zeller See, eingebettet in eine atemberaubende und beeindruckenden Berglandschaft.**

Der Wohnung ist ein Abstellraum im Keller zugeordnet.

Zwei Auto-Stellplätze sind bereits im Kaufpreis inkludiert.

- + Grünruhelage
- + ca. 109 m² Wohnfläche
- + ca. 33 m², teilüberdachte Terrasse
- + ca. 10 m² Entrée
- + ca. 36 m² Wohn-Ess-Bereich mit direktem Ausgang auf die südseitige Terrasse
- + offene Wohnküche
- + ca. 27 m² Master-Bedroom mit direktem Ausgang auf die Terrasse
- + angeschlossenes Master-Bad
- + ca. 18 m² weiteres Schlafzimmer
- + separates weiteres Duschbad
- + ca. 4 m² Abstellraum

Ausstattung

+ zentrale Photovoltaik-Anlage

+ Wärmetauscher für Warmwasser im Apartment

+ Gas-Fußbodenheizung bzw. Konvektoren

+ Klimaanlage

+ Vollholz-Eichenparkettböden

+ Bodenfliesen in den Nassräumen

+ Lärchen-Dielen auf der Terrasse

+ komplett eingerichtetes Apartment mit österreichischen Qualitätsmöbeln

+ voll ausgestattete Küche mit Induktionsherd, Backofen, Geschirrspüler sowie Kühlschrank

+ zwei Bäder mit bodengleichen Duschen, Waschbecken sowie Toilette

+ Terrassenausstattung mit Außenbeleuchtung und Steckdosen

+ Safe

+ Sicherheitstüre

+ Video-Gegensprechanlage

+ zwei Auto-Stellplätze bereits im Kaufpreis inkludiert

+ Gemeinschaftsgarten

+ beheizter Outdoorpool

+ Wellnessbereich

+ zwei Saunas

+ zwei Infrarot-Kabinen

- + **beheizter Skiraum mit Außenzugang sowie**
- + **absperrender Skischuh-Schrank mit beheiztem Schuh-Trockner für jedes Apartment**
- + Wasch- und Trockenraum
- + **Ladestationen für Elektroautos**
- + der Wohnung ist ein Abstellraum im Keller zugeordnet

Renditeberechnung

Der Netto-Erlös inklusive Einrichtung beträgt ca. € 84.000.

Nach Abzug der Betriebskosten, laufenden Kosten, Vermietung und Management-Fee beträgt die Netto-Rendite ca. 6,07 % bzw. ca. € 59.500,00 p.a.

Verkehrsanbindung

- + Tauernautobahn A10
- + Bundesstraßen B311, B168 sowie B107
- + Westautobahn A1
- + Zugverbindung EC und IC

Die Stadt Salzburg erreicht man mit dem PKW in weniger als einer Stunde.

Lage und Infrastruktur

Der Pinzgau mit den Städten Zell am See, Kaprun, Saalbach-Hinterglemm und Saalfelden ist als Teil des Bundeslandes Salzburg einer der wichtigsten Fremdenverkehrsgebiete für den Ganzjahres-Tourismus.

Aufgrund der geographischen Lage am Alpenhauptkamm und der Nähe zum Naturschutzgebiet der Hohen Tauern, dem Großglockner und den Krimmler Wasserfällen

war und ist diese Region ein beliebtes Urlaubs- und Ausflugsziel, welches auch heutzutage nichts von seiner rauen, jedoch idyllischen Romantik verloren hat. **Zu jeder Jahreszeit können Naturliebhaber und Erholungssuchende die Wanderrouten zu Fuß oder mit dem Fahrrad erkunden oder im Winter weitläufige Skigebiete wie z.B. die Schmittenhöhe, Saalbach-Hinterglemm, Leogang, Fieberbrunn sowie das Kitzsteinhorn genießen.**

Strandbäder rund um den Zeller See, Paragliding, Tennisplätze, der Flugplatz und der Golfclub Zell am See befinden sich im Nahgebiet in Schüttdorf.

Zell am See mit seinem naturgeschützten Zeller See und der Schmittenhöhe ist ein kleines romantisches Städtchen mit großem Charme. Die Stadt verfügt über ein Landesklinikum, Ärzte, Kindergärten, Volksschulen sowie das Gymnasium BG / BRG Zell am See. Ebenso ist ein flächendeckendes Angebot an Geschäften, Dienstleistungs- und Gastronomiebetrieben gewährleistet.

Sonstiges

Im selben Gebäude kommen weitere Wohnungen zwischen 90,21 m² und 187,79 m² Wohnfläche plus Terrassen zum sofortigen Verkauf.

Heizkosten und Warmwasser sind verbrauchsabhängig und es handelt es sich hier um Akontozahlungen.

Die Wohnung eignet sich ausgezeichnet als Anlage- bzw. Vorsorgewohnung - Preis auf Anfrage.

Das Apartment wird möbliert übergeben.

Wir ersuchen um Verständnis, dass wir aufgrund unserer Nachweispflicht gegenüber dem Eigentümer nur Anfragen mit vollständigen Kontaktdaten (Name, Adresse, Mobilnummer, Email) bearbeiten können.

Wir weisen darauf hin, dass zwischen dem Vermittler und dem zu vermittelnden Dritten ein familiäres oder wirtschaftliches Naheverhältnis besteht.

Der Vermittler ist als Doppelmakler tätig.

Infrastruktur / Entfernungen

Gesundheit

Arzt <1.000m

Apotheke <500m

Krankenhaus <4.000m

Kinder & Schulen

Schule <500m

Kindergarten <5.000m

Nahversorgung

Supermarkt <500m

Bäckerei <500m

Einkaufszentrum <1.000m

Sonstige

Bank <500m

Geldautomat <500m

Polizei <2.500m

Post <500m

Verkehr

Bus <500m

Bahnhof <500m

Flughafen <1.500m

Angaben Entfernung Luftlinie / Quelle: OpenStreetMap