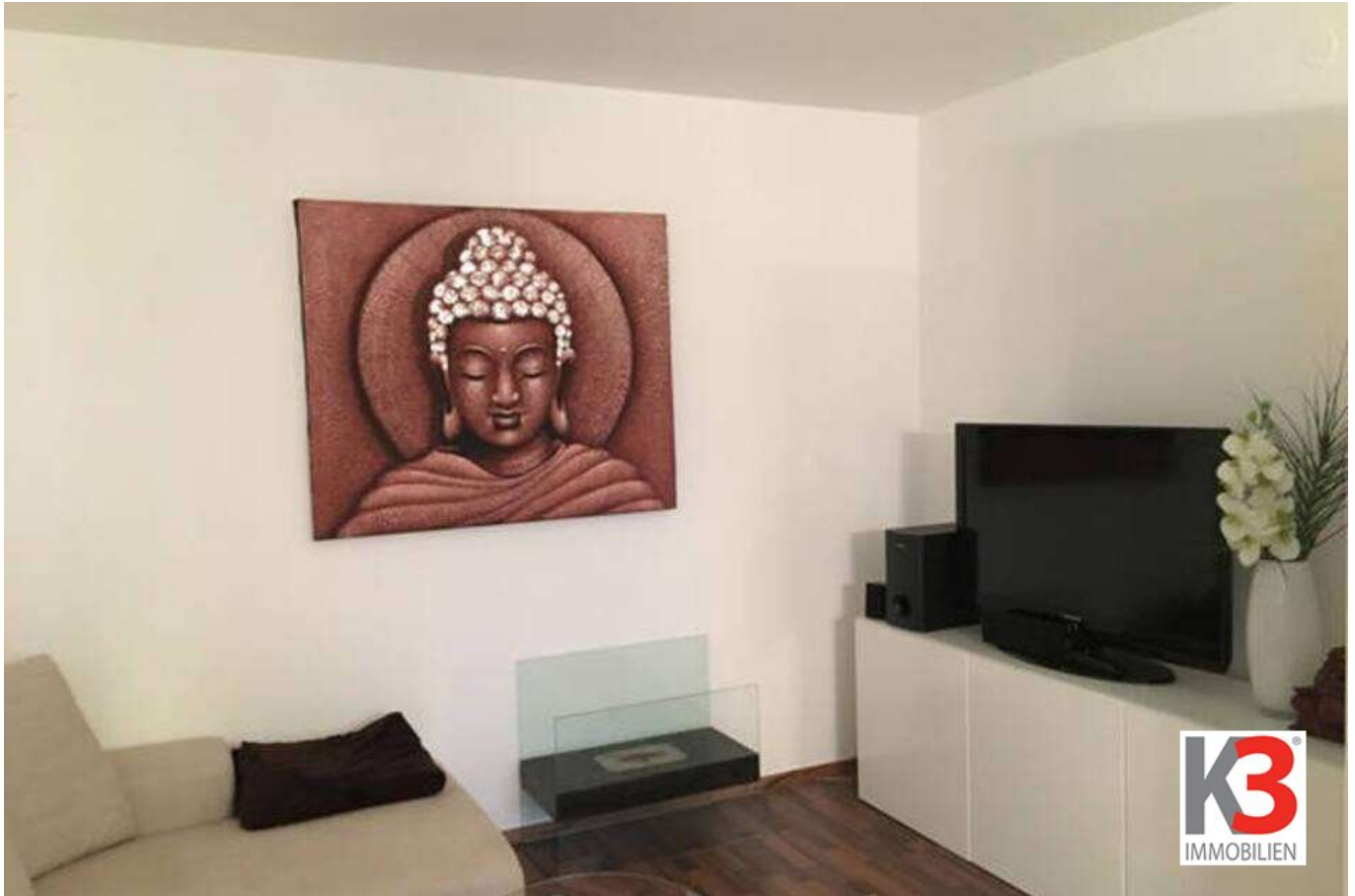


**K3- Nähe Leopoldskroner Weiher - sehr gut vermietete
Zweizimmerwohnung mit neuer Küche zu kaufen!!!**



Objektnummer: 458647

Eine Immobilie von K3 Immobilien Austria GmbH

Zahlen, Daten, Fakten

| | |
|--------------------------|----------------------|
| Art: | Wohnung |
| Land: | Österreich |
| PLZ/Ort: | 5020 Salzburg |
| Baujahr: | 1985 |
| Zustand: | Gepflegt |
| Wohnfläche: | 56,00 m ² |
| Zimmer: | 2,50 |
| Bäder: | 1 |
| WC: | 1 |
| Balkone: | 1 |
| Keller: | 8,00 m ² |
| Kaufpreis: | 397.000,00 € |
| Betriebskosten: | 174,00 € |
| Provisionsangabe: | |

3% des Kaufpreises zzgl. 20% USt.

Ihr Ansprechpartner



Maria Nußbaumer

K3 Immobilien Austria GmbH
Josef Schwer Gasse 9
5020 Salzburg

T +43 650 99 480 73
H +43 650 99 480 73

Gerne stehe ich Ihnen für weitere Informationen zur Verfügung.

Termin zur Besichtigung.



Objektbeschreibung

Die Wohnung liegt im 1. Stock in einem Mehrparteienhaus mit 8 Parteien, dies 1985 errichtet wurde.

Diese Wohnung besteht aus: Wohnzimmer mit Essbereich, separate Küche, die im Juli 2023 neu eingebaut wird, Schlafzimmer, Badezimmer mit Badewanne, Fenster, Waschmaschinenanschluss, Garderobe.

Vom Wohnzimmer aus gelangt man auf den Balkon mit einer Süd/Westausrichtung.

Zu dieser Wohnung gehört noch ein Kellerabteil.

Vor der Wohnanlage gibt es genügend Parkplätze.

Die Wohnung ist bis September 2024 vermietet. Die Kaltmiete beträgt 935,— Euro im Monat.

In den Betriebskosten sind sämtliche Nebenkosten enthalten, außer Strom und Gas.

Wir weisen darauf hin, dass zwischen dem Vermittler und dem zu vermittelnden Dritten ein familiäres oder wirtschaftliches Naheverhältnis besteht.

Der Vermittler ist als Doppelmakler tätig.

Infrastruktur / Entfernungen

Gesundheit

Arzt <500m

Apotheke <500m

Klinik <1.000m

Krankenhaus <2.000m

Kinder & Schulen

Schule <1.000m

Kindergarten <500m

Universität <1.500m

Höhere Schule <2.000m

Nahversorgung

Supermarkt <500m

Bäckerei <1.000m

Einkaufszentrum <2.500m

Sonstige

Bank <500m

Geldautomat <1.000m

Post <1.000m

Polizei <1.500m

Verkehr

Bus <500m

Bahnhof <2.000m

Autobahnanschluss <3.500m

Flughafen <2.000m

Angaben Entfernung Luftlinie / Quelle: OpenStreetMap