

Neubauprojekt - Erstbezug - Wilfersdorf



Objektnummer: 225600

Eine Immobilie von Liftl Immobilien GmbH

Zahlen, Daten, Fakten

Art:	Wohnung
Land:	Österreich
PLZ/Ort:	2193 Wilfersdorf
Zustand:	Erstbezug
Alter:	Neubau
Wohnfläche:	72,20 m ²
Zimmer:	3,50
Bäder:	1
WC:	1
Terrassen:	1
Garten:	54,00 m ²
Kaufpreis:	317.000,00 €
Provisionsangabe:	

3% des Kaufpreises zzgl. 20% USt.

Ihr Ansprechpartner



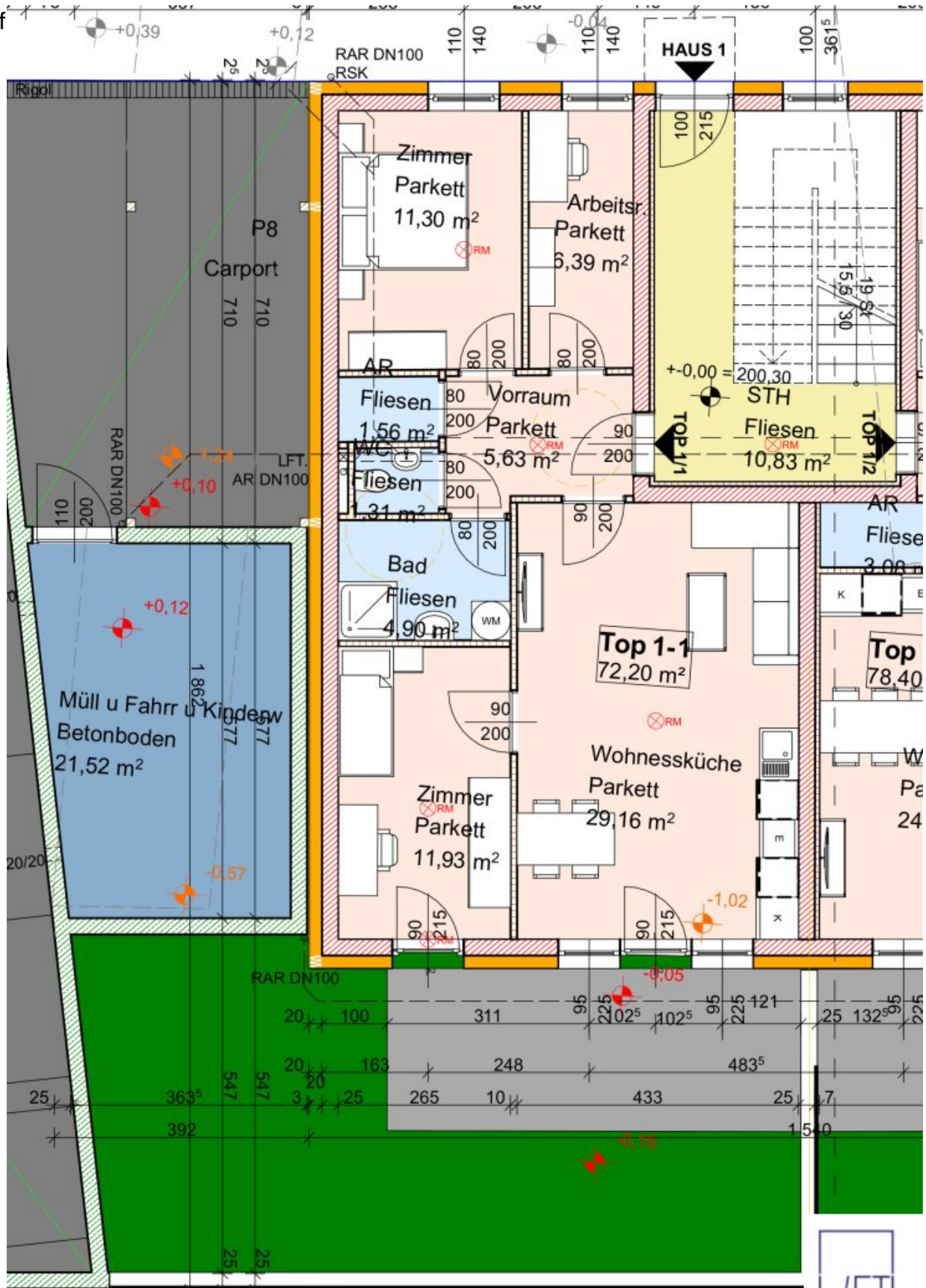
Marcus Liftl

Liftl Immobilien GmbH
Pelargonienweg 27/2/28
1220 Wien

T +43 676 450 60 80

Gerne stehe ich Ihnen für weitere Informationen oder einen Besichtigungstermin zur

Verf



Objektbeschreibung

Neubauprojekt - 2 Häuser mit je 4 Wohneinheiten mit Bauteilaktivierung (Deckenkühlung)

Bezugsfertig ab Februar 2025

Direkte Autobahnanbindung A5 - Mistelbach-Ost / Wilfersdorf

Inkl. Garagenplatz/Stellplatz

Ausstattung:

- Die erforderliche Energie (Wärme bzw. Kälte) wird durch eine Luft/Wasser Wärmepumpe gewonnen
- Fußbodenheizung bzw. -kühlung
- alle Wohnungen verfügen über eine barrierefreie Dusche
- die Einheiten werden belagsfertig übergeben (ausgemalt)

Lage:

- Supermarkt zu Fuß zu erreichen (400m)
- Bäckerei (350m)
- Gastronomie in unmittelbarer Nähe (350m)
- Kindergarten und Schule im Ort (jeweils 300m)

- Busstation (300m) - direkte Busverbindung nach Wien Floridsdorf (Linie 150) oder zum Bahnhof Mistelbach (Linie 560)
- Liechtenstein Schloss Wilfersdorf

3,5-Zimmer-Wohnung mit Garten inkl. PKW Stellplatz (optional kann ein zweiter PKW Stellplatz erworben werden)

Der Vermittler ist als Doppelmakler tätig.

Infrastruktur / Entfernungen

Gesundheit

Arzt <2.000m
Apotheke <4.500m
Klinik <5.000m
Krankenhaus <5.500m

Kinder & Schulen

Schule <500m
Kindergarten <5.000m

Nahversorgung

Supermarkt <500m
Bäckerei <5.500m

Sonstige

Bank <6.000m
Geldautomat <6.000m
Polizei <6.000m
Post <6.000m

Verkehr

Bus <500m
Autobahnanschluss <1.500m
Bahnhof <6.000m

Angaben Entfernung Luftlinie / Quelle: OpenStreetMap