

**Mietwohnung mit 2 SZ und großer Loggia im Wohnpark
Zirbenblick ++ "Steirerhome" ++**



Objektnummer: 6349/1093

Eine Immobilie von Böchzelt Immobilien GmbH

Zahlen, Daten, Fakten

Art:	Wohnung - Etage
Land:	Österreich
PLZ/Ort:	8750 Judenburg
Baujahr:	1977
Zustand:	Erstbezug
Wohnfläche:	88,65 m ²
Gesamtfläche:	88,65 m ²
Zimmer:	3
Bäder:	1
WC:	1
Heizwärmebedarf:	C 96,10 kWh / m ² * a
Gesamtenergieeffizienzfaktor:	D 2,24
Gesamtmiete	766,50 €
Kaltmiete (netto)	478,71 €
Kaltmiete	696,82 €
Betriebskosten:	218,11 €
USt.:	69,68 €
Provisionsangabe:	

Gemäß Erstauftraggeberprinzip bezahlt der Abgeber die Provision.

Ihr Ansprechpartner



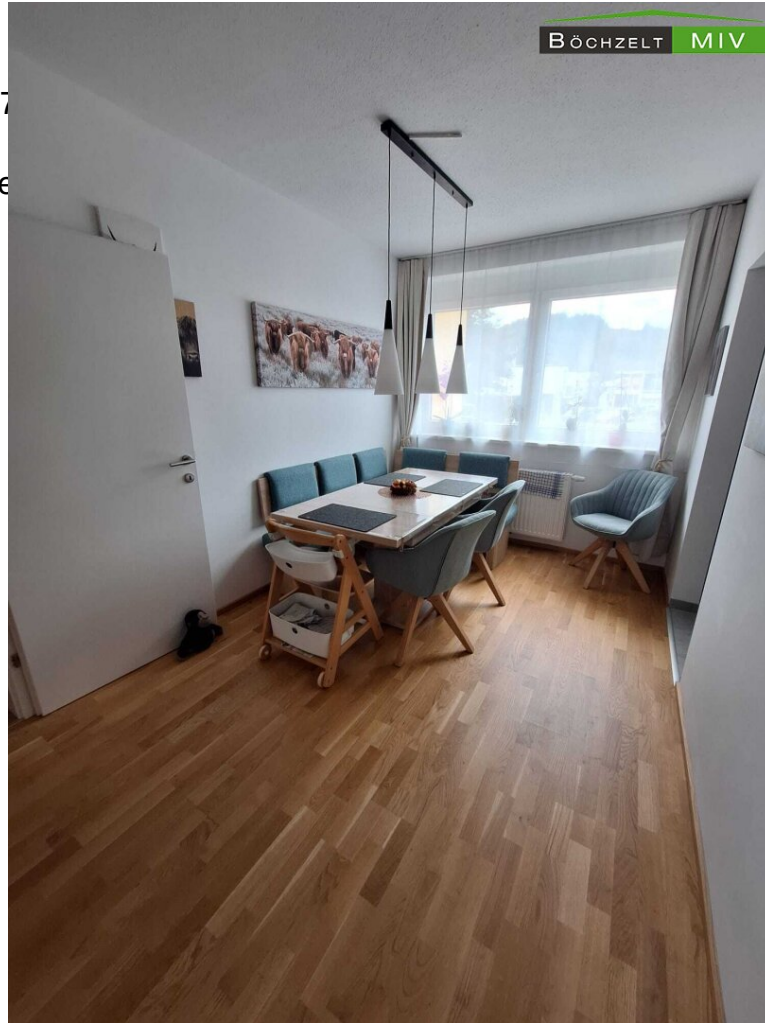
Böchzelt Immobilien GmbH

Böchzelt Immobilien GmbH
Kapuzinerplatz 5

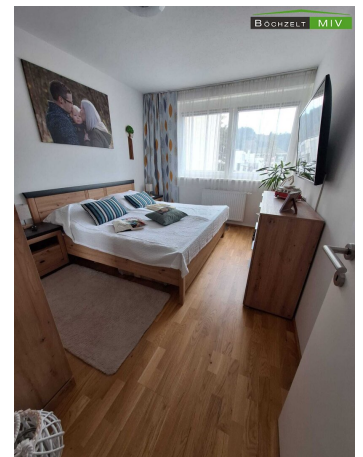
8720 Knittelfeld

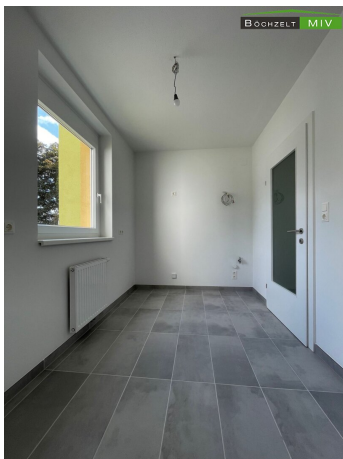
T +43(0)3512/ 82237

Gerne stehe ich Ihnen
Verfügung.



termin zur

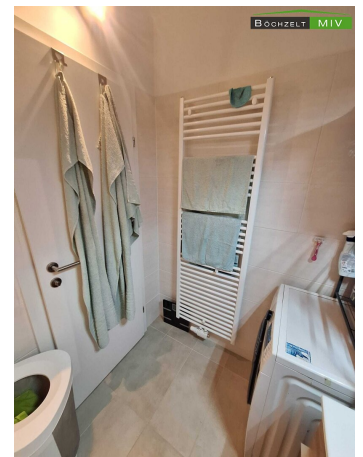


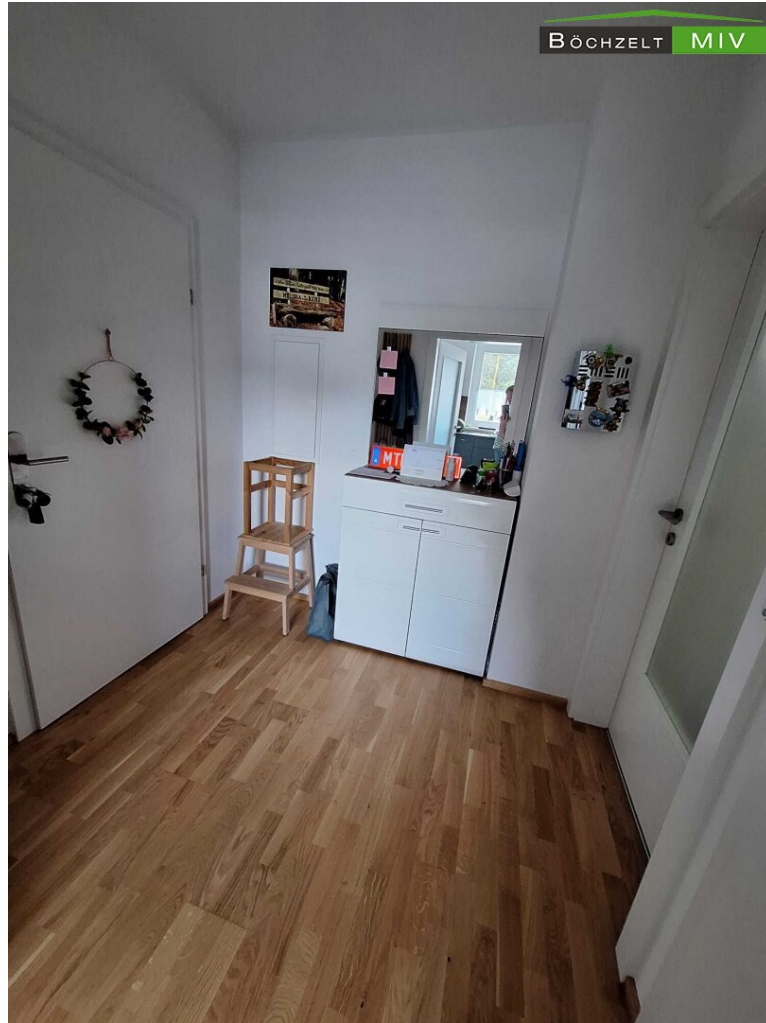












Objektbeschreibung

Im Wohnpark Zirbenblick erwartet Sie eine neu sanierte Mietwohnung mit ca. 88,65 m², welche sich ideal für Paare.

Die Wohnung teilt sich wie folgt auf: Vorraum, Küche, offener Wohn-/Essbereich mit Ausgang auf die Loggia, zwei Schlafzimmer, Badezimmer mit Badewanne, separates WC und eine Abstellkammer.

**Die Wohnung wird leer übergeben!* (Inventar: Badezimmermöbel)*

Auch ein Kellerabteil steht Ihnen zum Verstauen Ihrer Gegenstände zur Verfügung.

Wir haben Ihr Interesse geweckt? Dann überzeugen Sie sich selbst von der neu sanierten Mietwohnung und vereinbaren Sie gerne einen unverbindlichen Besichtigungstermin unter 03512/822 37!

Wir weisen darauf hin, dass zwischen dem Vermittler und dem zu vermittelnden Dritten ein familiäres oder wirtschaftliches Naheverhältnis besteht.

Der Immobilienmakler erklärt, dass er – entgegen dem in der Immobilienwirtschaft üblichen Geschäftsgebrauch des Doppelmaklers – einseitig nur für den Vermieter tätig ist.

Infrastruktur / Entfernungen

Gesundheit

Arzt <500m

Apotheke <1.500m

Krankenhaus <1.500m

Kinder & Schulen

Schule <1.500m

Kindergarten <500m

Nahversorgung

Supermarkt <500m

Bäckerei <2.000m

Einkaufszentrum <9.000m

Sonstige

Bank <1.500m

Geldautomat <1.500m

Post <1.500m

Polizei <1.500m

Verkehr

Bus <500m

Autobahnanschluss <1.000m

Bahnhof <2.000m

Flughafen <9.000m

Angaben Entfernung Luftlinie / Quelle: OpenStreetMap