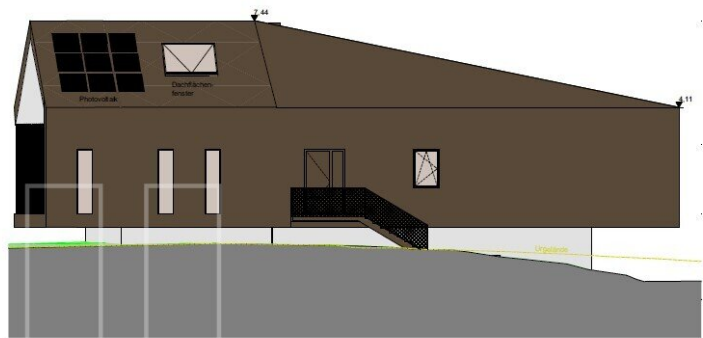


Unbebautes, sonniges Grundstück in Velden Göriach und Nähe zum Saisser See



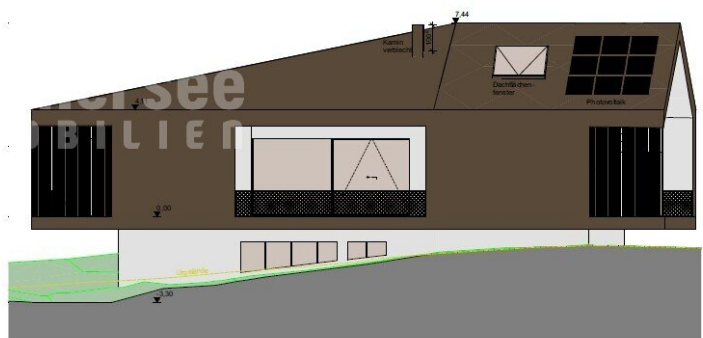
Nordansicht



Ostansicht



Südansicht



Westansicht

Ansichten-Screenshot aus Einreichplan

Objektnummer: 1133

Eine Immobilie von Wörthersee Immobilien GmbH

Zahlen, Daten, Fakten

Art:	Grundstück
Land:	Österreich
PLZ/Ort:	9220 Velden am Wörther See
Kaufpreis:	390.000,00 €
Provisionsangabe:	

3% des Kaufpreises zzgl. 20% USt.

Ihr Ansprechpartner



Doris Scarpatetti-Matheis

Wörthersee Immobilien GmbH
Europlatz 4
9220 Velden am Wörthersee

T +43 4274 52 0 59
H +43 664 26 007 26

Gerne stehe ich Ihnen für weitere Informationen oder einen Besichtigungstermin zur Verfügung.





Objektbeschreibung

Interessantes - unbebautes - sonniges Grundstück in Velden Göriach

Nähe Saisser See

Das im Ortsteil Velden Göriach gelegene Grundstück bietet eine Gesamtfläche von ca. 1.750m² an.

Sonnig und beinahe eben ist es für den Bau eines Familienhauses bestens geeignet. Es liegt bereits eine seher moderne Planung für eine Errichtung vor und könnte übernommen werden. Vom Obergeschoss hat man sogar einen kleinen Wörtherseeblick UND einen weiteren See in direkter Nähe!

Velden?

Erreichbar in weniger als 3 Fahrminuten!

Wenn Sie an weiteren Informationen interessiert sind, freuen wir uns auf Ihre Kontaktaufnahme.

Noch nichts gefunden? Wir informieren Sie über geeignete Immobilienangebote noch vor allen anderen.

Legen Sie jetzt Ihren individuellen Suchagenten unter folgendem Link an. Wir schicken Ihnen passende Immobilien exklusiv vorab zu.

[Suchagent anlegen](https://woerthersee-immobilien.service.immo/registrieren/de) - <https://woerthersee-immobilien.service.immo/registrieren/de>

Der Vermittler ist als Doppelmakler tätig.

Infrastruktur / Entfernungen

Gesundheit

Arzt <2.000m

Apotheke <1.500m

Kinder & Schulen

Schule <1.500m

Kindergarten <1.500m

Nahversorgung

Supermarkt <1.000m

Bäckerei <1.500m

Sonstige

Bank <1.500m

Geldautomat <1.500m

Post <1.500m

Polizei <1.500m

Verkehr

Bus <500m

Autobahnanschluss <2.000m

Bahnhof <1.000m

Flughafen <10.000m

Angaben Entfernung Luftlinie / Quelle: OpenStreetMap