

3 Zimmer Wohnung in zentraler Lage von Wörgl zu kaufen



Objektnummer: 5390/590

Eine Immobilie von Zefi Immobilien GmbH

Zahlen, Daten, Fakten

Art:	Wohnung - Etage
Land:	Österreich
PLZ/Ort:	6300 Wörgl
Baujahr:	1981
Zustand:	Gepflegt
Alter:	Neubau
Wohnfläche:	90,00 m ²
Nutzfläche:	95,00 m ²
Zimmer:	3
Bäder:	1
WC:	1
Stellplätze:	1
Heizwärmebedarf:	C 44,10 kWh / m ² * a
Gesamtenergieeffizienzfaktor:	C 1,27
Kaufpreis:	335.000,00 €
Kaufpreis / m²:	3.526,32 €
Betriebskosten:	189,95 €
Heizkosten:	49,08 €
USt.:	38,77 €
Provisionsangabe:	

3% des Kaufpreises zzgl. 20% USt.

Ihr Ansprechpartner



Mike Rettkowski





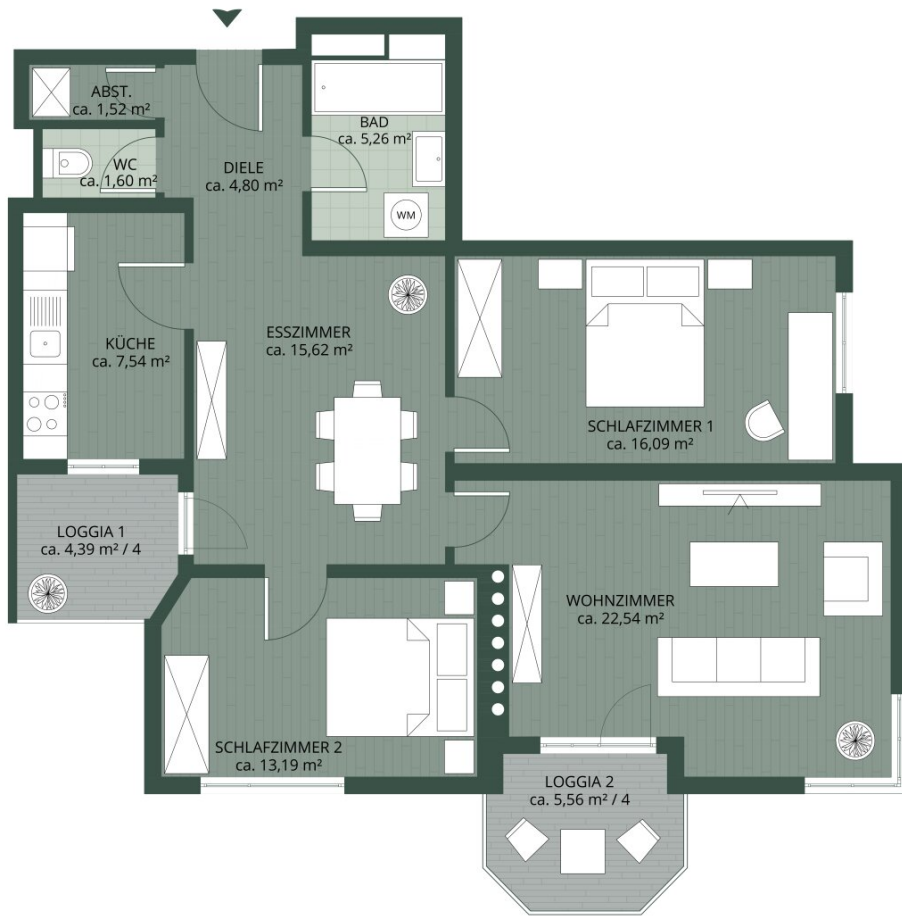


ZEFI IMMOBILIEN
Ihr Partner rund um die Immobilie!

- UNTERSTÜTZUNG BEIM VERKAUF DER AKTUELLEN IMMOBILIE
- STARKES NETZWERK FÜR DIE (ZWISCHEN) FINANZIERUNG
- RECHTLICHER BEISTAND DURCH UNSERE PARTNER
- HÖCHSTE BERATUNGSQUALITÄT
- ABSOLUTE DISKRETION

+43 5332 22 818 • OFFICE@ZEFI.AT
ZEFI.AT





Objektbeschreibung

Exklusiv bei Zefi Immobilien - 3 Zimmer Wohnung in zentraler Lage von Wörgl zu kaufen

Diese Wohnung klingt nach einer großartigen Gelegenheit für Familien oder Investoren! Hier eine kurze Zusammenfassung der wichtigsten Informationen:

Lage und Umgebung:

- **Zentral gelegen in Wörgl:** Perfekte Anbindung an städtische Infrastruktur.
- **Kindergarten, Schulen, Einkaufsmöglichkeiten** und das Shoppingcenter "M4" in unmittelbarer Nähe.
- **Öffentliche Verkehrsanbindung:** Citybus-Haltestelle direkt vor der Tür.

Wohnungseigenschaften:

- **Größe:** 3 Zimmer, ideal für Familien.
- **Etage:** 3. Obergeschoss, **Aufzug** vorhanden.
- **Südliche Ausrichtung:** 2 sonnige Loggias mit herrlichem Ausblick.
- **Raumaufteilung:** Großzügiger Essbereich, 2 Schlafzimmer, Wohnzimmer, Küche, Bad, separates WC, Abstellraum.

Besonderheiten:

- **Tiefgaragenstellplatz** optional für **15.000 €**
- Aktuell **vermietet (bis 30.04.2025)**, daher auch als Anlageobjekt geeignet.

Diese Immobilie bietet sowohl eine hervorragende Wohnqualität als auch eine attraktive Investitionsmöglichkeit.

Sie sind neugierig geworden, dann zögern Sie nicht und vereinbaren einen Besichtigungstermin.

Weitere spannenden Immobilienangebote finden Sie auf zefi.at

Noch nichts gefunden? Wir informieren Sie über geeignete Immobilienangebote noch vor allen anderen.

Legen Sie jetzt Ihren individuellen Suchagenten unter folgendem Link an. Wir schicken Ihnen passende Immobilien exklusiv vorab zu.

[Suchagent anlegen](https://zefi-immobilien.service.immo/registrieren/de) - <https://zefi-immobilien.service.immo/registrieren/de>

Der Vermittler ist als Doppelmakler tätig.

Infrastruktur / Entfernungen

Gesundheit

Arzt <500m

Apotheke <500m

Klinik <1.000m

Kinder & Schulen

Schule <500m

Kindergarten <500m

Höhere Schule <9.500m

Nahversorgung

Supermarkt <500m

Bäckerei <500m

Einkaufszentrum <500m

Sonstige

Bank <500m

Geldautomat <500m

Post <500m

Polizei <500m

Verkehr

Bus <500m

Autobahnanschluss <1.000m

Bahnhof <1.000m

Flughafen <9.500m

Angaben Entfernung Luftlinie / Quelle: OpenStreetMap