

IM EINKLANG LEBEN



Objektnummer: 4430

Eine Immobilie von Landaa Immobilienverwertung GmbH

Zahlen, Daten, Fakten

Art:	Haus - Einfamilienhaus
Land:	Österreich
PLZ/Ort:	3413 Hintersdorf
Baujahr:	2024
Zustand:	Erstbezug
Alter:	Neubau
Wohnfläche:	115,24 m ²
Zimmer:	5
Bäder:	2
WC:	1
Terrassen:	1
Stellplätze:	2
Garten:	140,00 m ²
Heizwärmebedarf:	B 22,30 kWh / m ² * a
Kaufpreis:	600.000,00 €
Provisionsangabe:	

3% des Kaufpreises zzgl. 20% USt.

Ihr Ansprechpartner

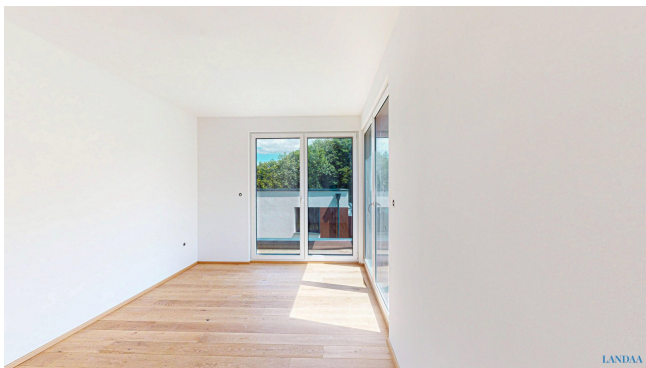


Andrej Jokic

LANDAA Immobilien GmbH
Kärntner Ring 10/10B
1010 Wien



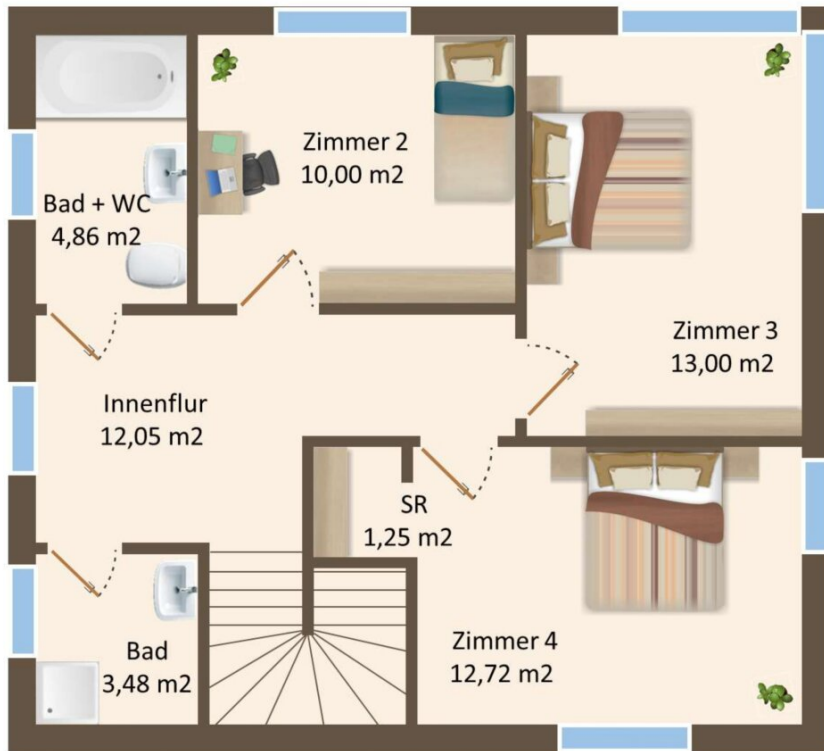








Haus 2



Objektbeschreibung

IM EINKLANG LEBEN

Ankommen bedeutet, sich entfalten und zuhause fühlen. Das Wohnprojekt am Waldparkweg 29 in Hintersdorf verkörpert die Vision eines besonderen Lebensgefühls und eines hohen Wohnstandards. Hier geht es um mehr als nur ein Gebäude. Dieser Ort wurde geschaffen, um Harmonie und Glückseligkeit zu erleben. Am Waldparkweg 29 in Hintersdorf finden Sie Geborgenheit und Ausgewogenheit. Mit großer Sorgfalt wurde jedes Detail gestaltet. Von der eleganten Architektur bis zur durchdachten Raumgestaltung - alles wurde präzise geplant, um ein Wohnambiente im Einklang mit Körper und Geist zu schaffen.

Willkommen am Waldparkweg 29 in Hintersdorf - wo das Leben im Einklang ist und jeder Tag ein Meisterwerk der Erfüllung sein kann.

LEBEN IM KOMFORT

Die vier einzigartigen, belagsfertigen Häuser stehen für höchste Lebensqualität und Komfort. Mit durchdachter Raumgestaltung und vielseitigen Möglichkeiten bieten sie ein Zuhause, das perfekt zu Ihnen passt. Die Fertigteilhäuser sind ideal gelegen und zeichnen sich durch ihre hohe Energieeffizienz aus. Die ideale Lage inmitten einer grünen Umgebung verbindet Wohnen und Natur in perfekter Harmonie. Hier erwarten Sie Ruhe, Entspannung und Inspiration. Willkommen in einer Welt, in der Ihr Traumhaus Wirklichkeit wird.

Der Kauf eines Hauses ist keine einfache Entscheidung - es ist eine einmalige, bedeutungsvolle Wahl. Deshalb ist es umso wichtiger, dass Ihr neues Zuhause über viele Jahre hinweg hält, was es verspricht. Dank der belagsfertigen Ausführung haben Sie die Möglichkeit, Ihr Traumhaus von innen komplett nach Ihren Wünschen zu gestalten. So wird es zu einem Ort, der Sie ein Leben lang erfüllt und begleitet.

Die Häuser

Die einzigartigen Einfamilienhäuser bieten Raum für Entfaltung und Erholung. Mit großzügigen

Innenflächen von ca. 115,24 m², traumhaften Gartenflächen von 140-210 m² und zwei Stellplätzen pro Haus erfüllen sie all Ihre Wohnträume. Hier können Sie Ihr eigenes Paradies gestalten und das Leben in vollen Zügen genießen.

Pro Haus sind zwei Autostellplätze vorgesehen, der Kaufpreis pro Stellplatz beträgt € 15.000,00

Erfahren Sie mehr über dieses exklusive Wohnbauprojekt und besuchen Sie unsere Homepage <https://hintersdorf-living.at/>

Wir weisen darauf hin, dass zwischen dem Vermittler und dem zu vermittelnden Dritten ein familiäres oder wirtschaftliches Naheverhältnis besteht.

Der Vermittler ist als Doppelmakler tätig.

Infrastruktur / Entfernungen

Gesundheit

Arzt <3.000m
Apotheke <3.000m
Krankenhaus <8.500m
Klinik <6.000m

Kinder & Schulen

Schule <3.000m
Kindergarten <1.000m
Universität <4.000m

Nahversorgung

Supermarkt <3.000m
Bäckerei <3.500m

Sonstige

Bank <3.000m

Geldautomat <3.000m

Post <3.000m

Polizei <3.000m

Verkehr

Bus <500m

Bahnhof <4.000m

Autobahnanschluss <9.000m

Straßenbahn <9.500m

Flughafen <8.000m

Angaben Entfernung Luftlinie / Quelle: OpenStreetMap