

VITRINO - Stadt, Land, See NEUBAU

VITRINO
STADT, LAND, SEE

LEBEN, WO ANDERE URLAUB MACHEN.
MAXIMALER KOMFORT UND FLEXIBILITÄT.
WOHNQUALITÄT NACHHALTIG ERLEBEN.
WOHNUNGEN VON 46m² BIS 111m²

**€ 5.000
GESCHENKT!***

FÜR DEN PERFEKTEN START
IN IHREM NEUEN ZUHAUSE.

*Beim Kauf einer Wohnung bis zum 31. 01. 2025, einzulösen beim Küchen- und Wohnstudio marktwort

RUSTLER³
REAL ESTATE EXPERTS

Screenshot Werbung W

Objektnummer: 141/77585
Eine Immobilie von Rustler

Zahlen, Daten, Fakten

Art:	Wohnung
Land:	Österreich
PLZ/Ort:	9020 Klagenfurt am Wörthersee
Baujahr:	2023
Alter:	Neubau
Wohnfläche:	47,30 m ²
Zimmer:	2
Bäder:	1
WC:	1
Terrassen:	1
Garten:	24,21 m ²
Heizwärmebedarf:	B 32,60 kWh / m ² * a
Gesamtenergieeffizienzfaktor:	A+ 0,59
Kaufpreis:	264.000,00 €
Provisionsangabe:	
	3%

Ihr Ansprechpartner



Andrea Simone Lindner

Rustler Immobilientreuhand

T +43 463502072 576

H 0676 834 34 576



Mitglied des
immobilienring.at

Gerne s
Verfügu



VITRINO

STADT, LAND, SEE



Mitglied des
immobilienring.at





www.rustler.eu





SIE MÖCHTEN IHRE
WOHNUNG VERMIETEN,
VERKAUFEN ODER
HABEN BEDARF
AN IMMOBILIEN?

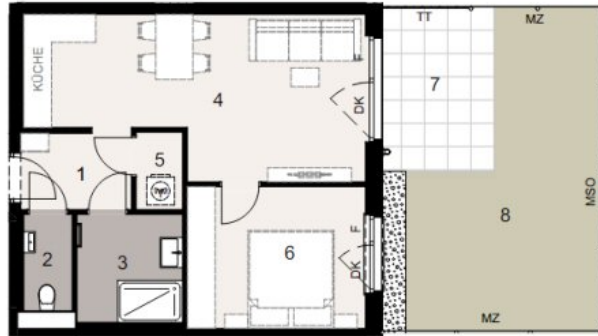
RUSTLER[®]
REAL ESTATE EXPERTS

VITRINO

STADT, LAND, SEE

GENDARMERIESTRASSE 2A - 2E
9073 KLAGENFURT AM WÖRTHERSEE

WOHNHAUS A - Erdgeschoss TOP 03



WOHNLAEGE	1. VORRAUM	4,01 m ²
47,41 m ²	2. WC	2,17 m ²
	3. BAD	5,29 m ²
TERRASSE	4. WOHN-ESSZIMMER	22,09 m ²
8,44 m ²	5. BR	1,67 m ²
EIGENGARTEN	6. ZIMMER	11,08 m ²
24,21 m ²	7. TERRASSE	8,44 m ²
	8. EIGENGARTEN	24,21 m ²

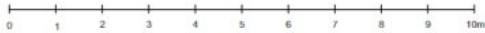
STAND Mai 2023



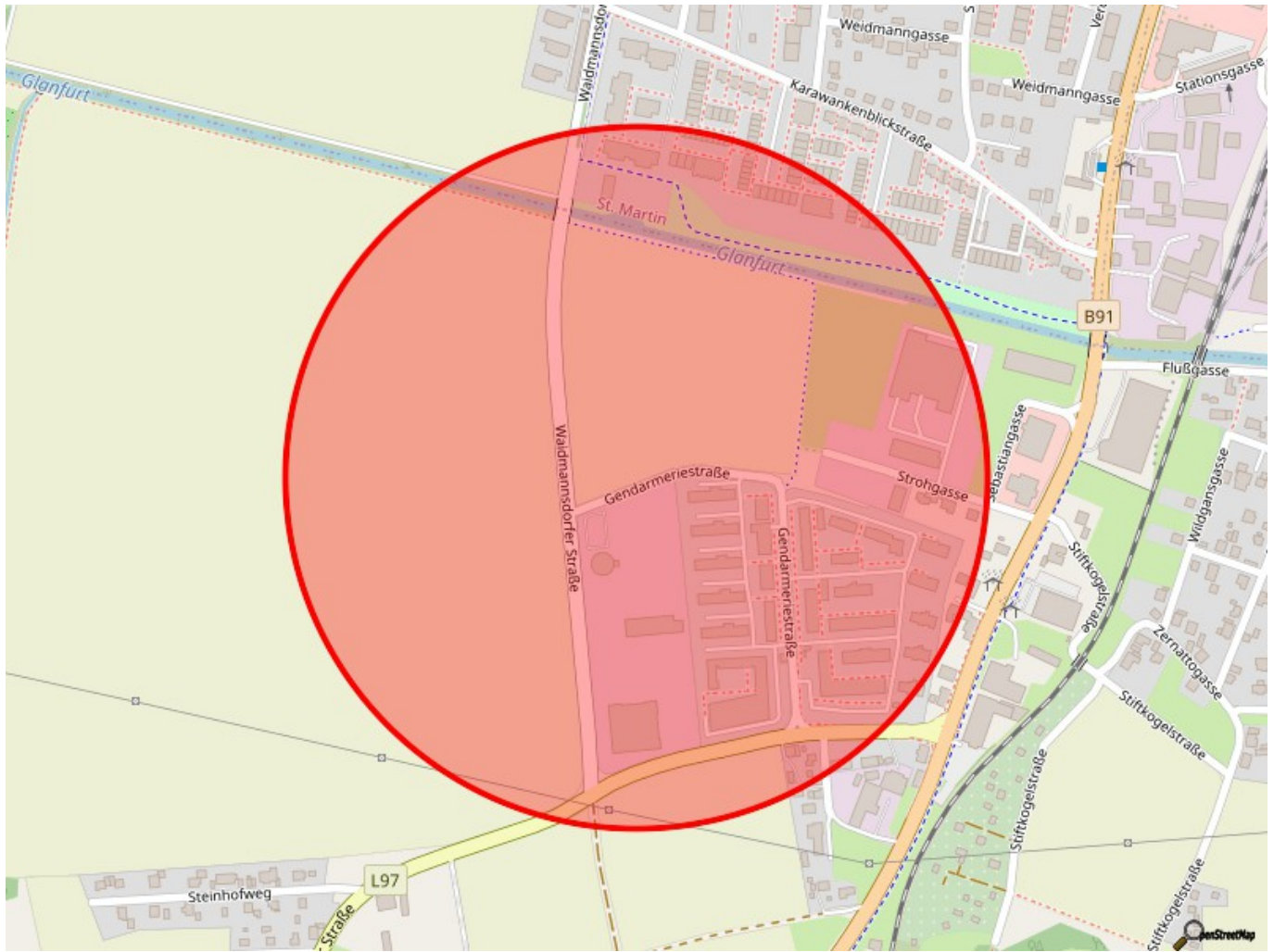
EIN PROJEKT VON HANDLER

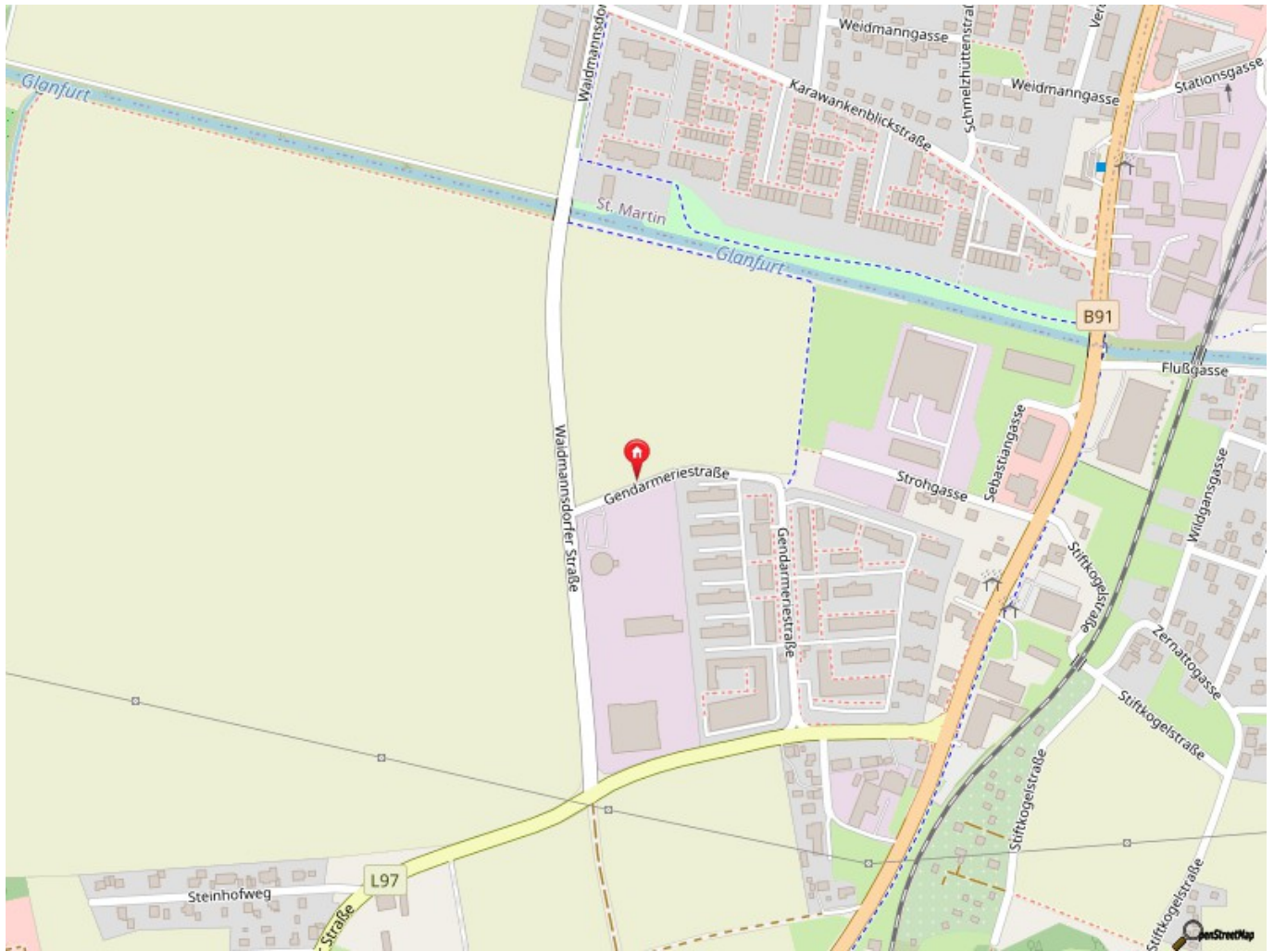
- AMA Attika mit Abtursicherung
- AGP Abgrenzung durch Pfosten
- D Drehtisch
- DK Drainageblech
- F Fingerring
- FFH Fingerring bis 100cm
- K Kamin
- KA Kaminloch
- MSD Mischströmkanal auf Sockel
- MZ Mischströmkanal
- PH Pfostenbohle
- S Statue
- TT Terrassenwand
- VSG Absicherung vor Fenster
- WM Waschmaschine
- WRH Wand raufhoch
- UZ Unterzug

Die Einrichtung ist illustrativ dargestellt und erfolgt laut gültiger Bau- und Ausstattungsbeschreibung. Die Pläne sind nicht für die Bestellung von Einbaumöbeln verwendbar, dazu sind Naturmassen erforderlich. Die MZ - Angaben entsprechen den Rohbaumaßen. Unverbindliche Plankopie, Änderungen während der Bauausführung infolge Behördenaufgaben, haustechnischer und konstruktiver Maßnahmen vorbehalten. Maßgeblich ist in jedem Fall der Kaufvertrag.



Mitglied des
immobilienring.at





Objektbeschreibung

Objektbeschreibung

Die Neubauwohnanlage in Klagenfurt-Viktring, bestehend aus zwei Wohnhäusern mit 78 Eigentumswohnungen, in den Größen 40-110 m², steht in den Startlöchern.

Terrasse, Eigengarten, Balkon, Loggia oder Dachterrasse - Sie entscheiden!

Ob für Eigennutzer oder als Anlegermodell - Individualität wird hier groß geschrieben!

Wohnhaus 1, EG, TOP 03

Wohnfläche: 47,30 m²

Terrasse: 8,44 m²

Garten: 24,31 m²

Kaufpreis: EUR 264.000.-

Lassen Sie sich vormerken und freuen Sie sich auf ein unverbindliches Beratungsgespräch, sowie die Präsentation der verschiedensten Wohnungstypen und allen dazugehörigen Details.

Informationen unter:

lindner@rustler-ktn.eu oder

vittrino@rustler.eu

<https://vittrino.at>

Nutzen Sie gerne auch unsere Finanzierungskontakte und lassen Sie sich unverbindlich beraten!

Weitere Anfragen finden Sie auf www.rustler.eu



Österreichs beste Makler/innen

Qualität – Sicherheit – Kompetenz

Mehr als 60 Immobilienkanzleien an über 80 Standorten und über 400 Mitarbeiter/Innen machen den Immobilienring Österreich zu Österreich größtem, freien Makler-Netzwerk. Die Mitglieder zählen zu den führenden Immobilien-Experten.

- Sicherheit einer seriösen Kanzlei und umfassender Service
- Transparente Geschäftsanbahnung und –abwicklung
- Über 5.000 Liegenschaften in verschiedenen Preisklassen

Immobilienring Österreich Makler sind Spezialisten bei Vermietung und Verkauf von Wohn- und Gewerbeimmobilien, Grundstücken sowie Investmentobjekten. Sie bieten Ihnen höchste Beratungsqualität, profundes Know-How und langjährige Erfahrung.