

Arbeiten im Palazzo/Weinviertel !



Hauptplatz/Retz

Objektnummer: 981

Eine Immobilie von IMMOBILIENJÄGER

Zahlen, Daten, Fakten

Art:	Büro / Praxis
Land:	Österreich
PLZ/Ort:	2070 Retz
Baujahr:	1583
Alter:	Altbau
Nutzfläche:	114,00 m ²
Zimmer:	3
WC:	1
Heizwärmebedarf:	169,90 kWh / m ² * a
Kaltmiete (netto)	297,13 €
Kaltmiete	473,33 €
Miete / m²	2,61 €
Betriebskosten:	176,20 €
USt.:	94,67 €
Provisionsangabe:	

3 Bruttomonatsmieten zzgl. 20% USt.

Ihr Ansprechpartner



Mag. Andrea Jäger

IMMOBILIENJÄGER
Feldgasse 13
1080 Wien

T +43 1 408 86 75

H +43 660 110 22 35

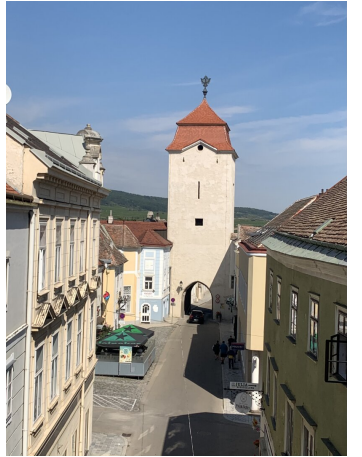
Gerne stehe ich Ihnen
Verfügung.

termin zur



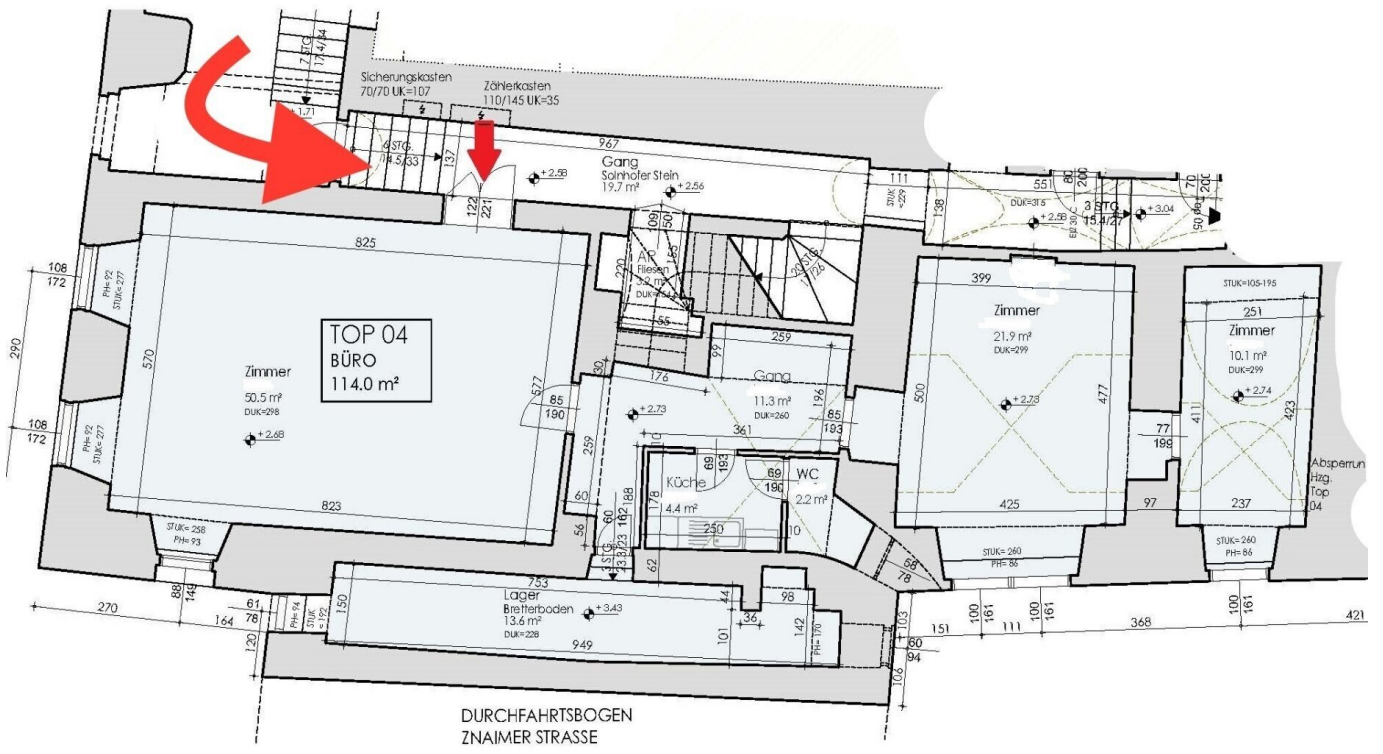












Objektbeschreibung

In der Stadt Retz im Weinviertel (80 km nördlich von Wien gelegen) gelangt ab sofort diese Fläche in dem Zustand - **so wie sie liegt und steht** - zur Vermietung.

Das Büro befindet sich im Hochparterre (ohne Lift !) in einem im 16. Jahrhundert erbauten Palazzo und überzeugt durch seine sensationelle Lage direkt am Hauptplatz.

Die Vermietung erfolgt befristet auf 5 Jahre.

Raumaufteilung:

- Büro 1: mit ca. 51 m²
- Büro 2: mit ca. 22 m²
- Büro 3: mit ca. 10 m²
- Gangbereich: ca. 11 m²
- Teeküche: ca. 4 m², die Anschlüsse sind vorhanden, ansonsten unmöbliert.
- WC: ca. 2 m²
- Lager: ca. 14 m²

Die Zimmer sind nicht getrennt begehbar.

Kosten:

Die Heizung beträgt derzeit monatlich netto € 117,56 zzgl. 20 % Ust. somit € 141,07.

Die Gesamtmiete inklusive Heizung und 20 % Umsatzsteuer kommt derzeit monatlich auf € 709,07

Wir weisen darauf hin, dass bei Anmietung Bearbeitungskosten der Hausverwaltung von maximal € 360,00 anfallen.

Ausstattung:

- PVC Belag in den Zimmern
- Gaszentralheizung

Infrastruktur:

- Die Stadt Retz verfügt über einen wunderschönen Hauptplatz und über eine gut funktionierende wunderbare Infrastruktur.
- In der Stadt sind sämtliche Geschäfte (Hofer, Spar, Billa, Penny, Bipa, Hartlauer, Red Zac, Apotheke) des täglichen Bedarfs sowie ein Kino, ein Freibad und Tennisplätze vorhanden.
- Ärzte und Schulen sind ebenfalls präsent.
- Mit dem Zug erreicht man in einer Stunde den Bahnhof Floridsdorf.

Laut Energieausweis vom 16.7.2024

weist dieser einen Heizwärmebedarf von 169,9 kWh/m² pro Jahr auf.

Aufgrund der bereits seit 2014 geltenden EU-Richtlinien zum Fernabsatz- und Auswärtsgeschäfte-Gesetz bitten wir um Ihr Verständnis, dass wir Ihnen die Objekt-Unterlagen erst nach Ihrer Bestätigung, dass Sie unser Tätigwerden wünschen und über Ihre Rücktrittsrechte aufgeklärt wurden, zusenden können. Bevor wir Ihnen die Unterlagen zuschicken, erhalten Sie eine Mail in der Sie dies bestätigen müssen. Wir bedanken uns für Ihr Vertrauen.

Wir weisen darauf hin, dass zwischen dem Vermittler und dem zu vermittelnden Dritten ein familiäres oder wirtschaftliches Naheverhältnis besteht.

Der Vermittler ist als Doppelmakler tätig.