

VITRINO - Stadt, Land, See NEUBAU



VITRINO
STADT, LAND, SEE

LEBEN, WO ANDERE URLAUB MACHEN.
MAXIMALER KOMFORT UND FLEXIBILITÄT.
WOHNQUALITÄT NACHHALTIG ERLEBEN.
WOHNUNGEN VON 46m² BIS 111m²

**FÜR DEN PERFEKTEN START
IN IHREM NEUEN ZUHAUSE.**

*Beim Kauf einer Wohnung bis zum 31. 01. 2025, einzulösen
beim Küchen- und Wohnstudio 

RESERVIEREN SIE SICH IHREN WOHNTRAUM BEREITS JETZT!

**€ 5.000
GESCHENKT!***

Screenshot Werbung W

Objektnummer: 141/77558

Eine Immobilie von Rustler

Zahlen, Daten, Fakten

Art:	Wohnung - Erdgeschoß
Land:	Österreich
PLZ/Ort:	9020 Klagenfurt am Wörthersee
Baujahr:	2023
Alter:	Neubau
Wohnfläche:	73,53 m ²
Zimmer:	3
Bäder:	1
WC:	1
Terrassen:	1
Garten:	48,59 m ²
Heizwärmebedarf:	B 32,60 kWh / m ² * a
Gesamtenergieeffizienzfaktor:	A+ 0,59
Kaufpreis:	389.000,00 €
Provisionsangabe:	
	3%

Ihr Ansprechpartner



Alessa Valentina Huber

Rustler Immobilientreuhand

T +43 463502072 581

H 0676 834 34 581



Mitglied des
immobilienring.at

Gerne s
Verfügu



VITRINO

STADT, LAND, SEE



Mitglied des
immobilienring.at

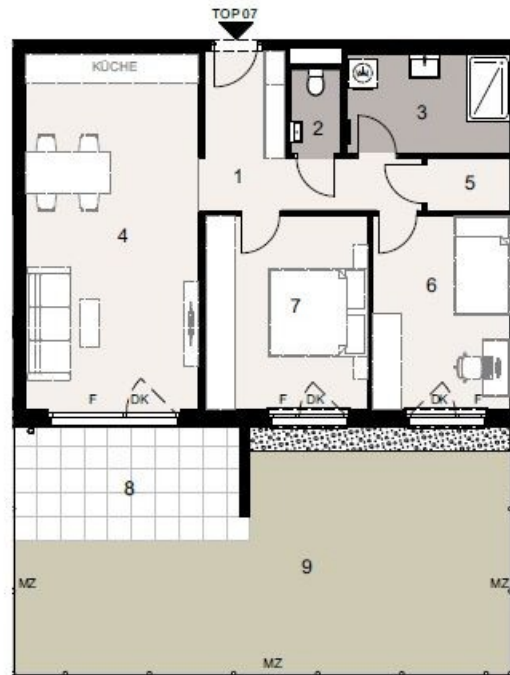




www.rustler.eu

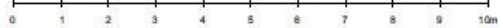






- AMA Albenkabinenausschnitt
- AGP Abgrenzung durch Pfosten
- D Deckbeschlag
- DK Dreiecksbeschlag
- F Fliesenlegung
- PH Fliesenlegung bis 100cm
- K Klebefalz
- KA Kaminofen
- MEO Mäanderröhren auf Sohle
- MZ Mäanderröhren
- PH Pausenbohle
- S Stube
- TT Terrassenkantenwand
- VSG Abschutzsicherung vor Fenster
- WM Waschmaschine
- WSE Wandstreifen
- UZ Unterzug

Die Einrichtung ist illustrativ dargestellt und erhebt keinen Anspruch auf Vollständigkeit. Die Pläne sind nicht für die Bestellung von Einbaumöbeln verwendbar, dazu sind Naturmaße erforderlich. Die MZ - Angaben entsprechen den Rohbaumaßen. Unvermeidliche Planlücke, Änderungen während der Bauausführung infolge Behördenanfragen, hausrechtlicher und konstruktiver Maßnahmen vorbehalten. Maßgeblich ist in jedem Fall der Kaufvertrag.



VITRINO

STADT, LAND, SEE

GENDARMERIESTRASSE 2A - 2E
9073 KLAGENFURT AM WÖRTHERSEE

WOHNHAUS A - Erdgeschoss TOP 07

WOHNFLÄCHE	1. VORRAUM	9,07 m ²
73,53 m ²	2. WC	1,94 m ²
	3. BAD	7,26 m ²
TERASSE	4. WOHNEGEMISCHT	27,35 m ²
11,58 m ²	5. AB	1,93 m ²
BEGANGARTEN	6. ZIMMER	16,65 m ²
42,59 m ²	7. ZIMMER	9,30 m ²
	8. TERASSE	11,58 m ²
	9. BEGANGARTEN	42,59 m ²

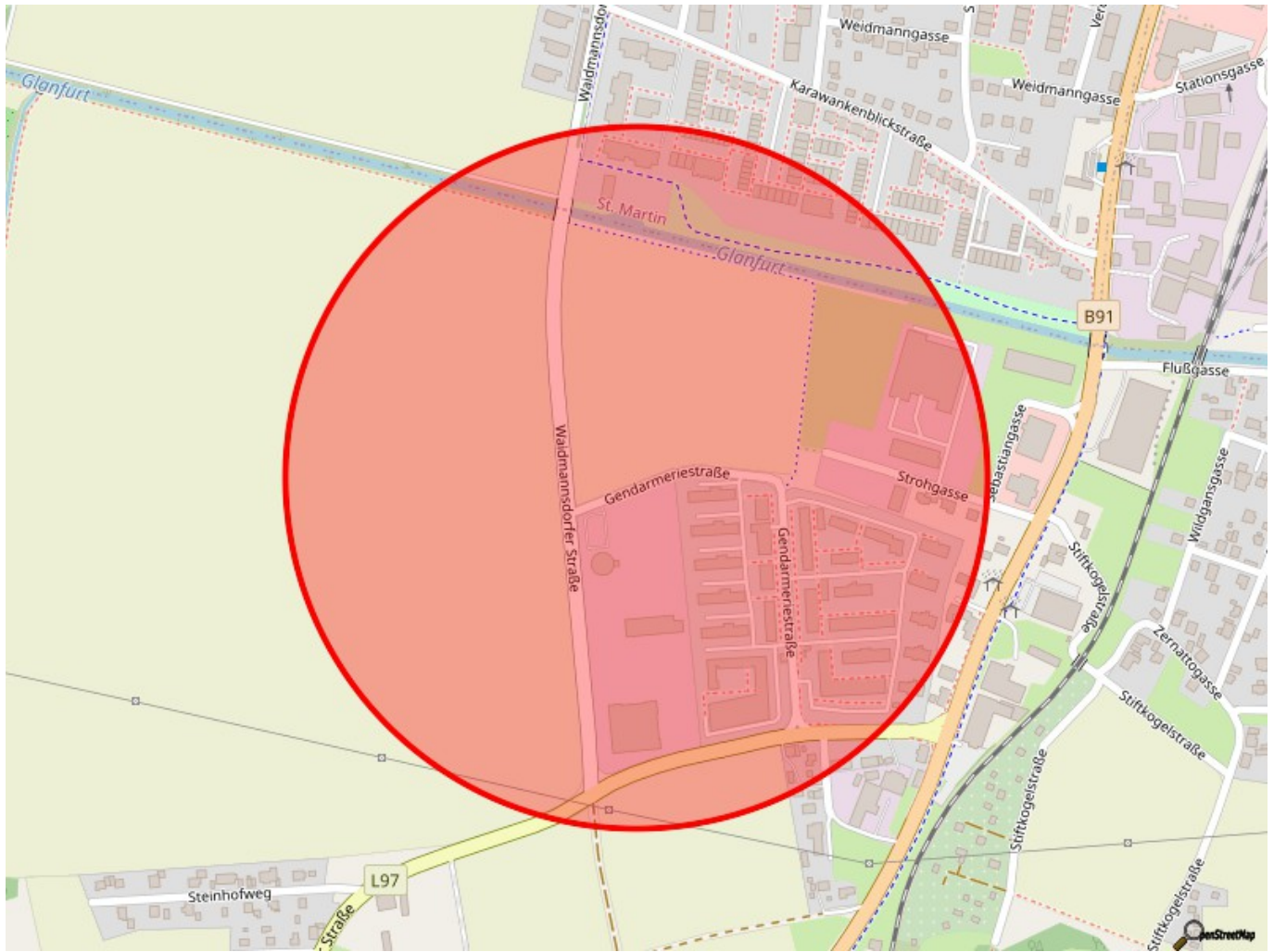
ST/WD April 2023

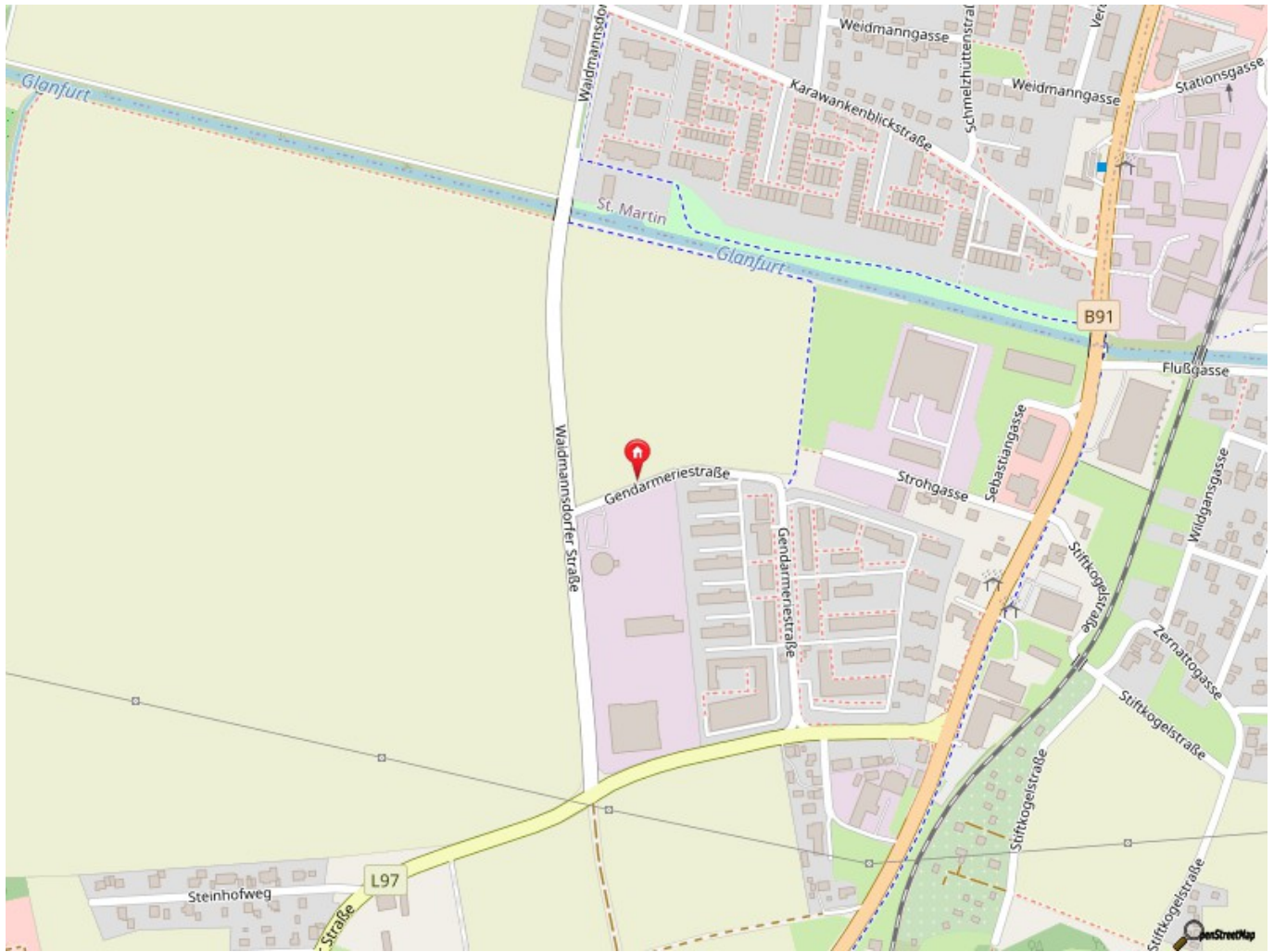


Ein Projekt von HANDLER



Mitglied des
immobilienring.at





Objektbeschreibung

Objektbeschreibung

Die Neubauwohnanlage in Klagenfurt-Viktring, bestehend aus zwei Wohnhäusern mit 78 Eigentumswohnungen, in den Größen 40-110 m², steht in den Startlöchern.

Terrasse, Eigengarten, Balkon, Loggia oder Dachterrasse - Sie entscheiden!

Ob für Eigennutzer oder als Anlegermodell - Individualität wird hier groß geschrieben!

Wohnhaus 1, EG, TOP 07

Wohnfläche: 73,53m²

Terrasse: 11,58 m²

Garten: 42,59 m²

Kaufpreis: EUR 389.000.-

Lassen Sie sich vormerken und freuen Sie sich auf ein unverbindliches Beratungsgespräch, sowie die Präsentation der verschiedensten Wohnungstypen und allen dazugehörigen Details.

Informationen unter:

mikula@rustler-ktn.eu oder
vitrino@rustler.eu

<https://vitrino.at>

Nutzen Sie gerne auch unsere Finanzierungskontakte und lassen Sie sich unverbindlich beraten!



Österreichs beste Makler/innen

Qualität – Sicherheit – Kompetenz

Mehr als 60 Immobilienkanzleien an über 80 Standorten und über 400 Mitarbeiter/Innen machen den Immobilienring Österreich zu Österreich größtem, freien Makler-Netzwerk. Die Mitglieder zählen zu den führenden Immobilien-Experten.

- Sicherheit einer seriösen Kanzlei und umfassender Service
- Transparente Geschäftsanbahnung und –abwicklung
- Über 5.000 Liegenschaften in verschiedenen Preisklassen

Immobilienring Österreich Makler sind Spezialisten bei Vermietung und Verkauf von Wohn- und Gewerbeimmobilien, Grundstücken sowie Investmentobjekten. Sie bieten Ihnen höchste Beratungsqualität, profundes Know-How und langjährige Erfahrung.