

## Velden am Wörthersee, top-moderne Wohnung mit Seeblick und Privat-Pool



Blick von Westen auf die Terrasse

**Objektnummer: 1130**

**Eine Immobilie von Wörthersee Immobilien GmbH**

## Zahlen, Daten, Fakten

|                                      |                                  |
|--------------------------------------|----------------------------------|
| <b>Art:</b>                          | Wohnung - Etage                  |
| <b>Land:</b>                         | Österreich                       |
| <b>PLZ/Ort:</b>                      | 9220 Kranzlhofen                 |
| <b>Baujahr:</b>                      | 2005                             |
| <b>Zustand:</b>                      | Neuwertig                        |
| <b>Alter:</b>                        | Neubau                           |
| <b>Wohnfläche:</b>                   | 144,81 m <sup>2</sup>            |
| <b>Zimmer:</b>                       | 3,50                             |
| <b>Bäder:</b>                        | 2                                |
| <b>WC:</b>                           | 2                                |
| <b>Terrassen:</b>                    | 1                                |
| <b>Stellplätze:</b>                  | 4                                |
| <b>Garten:</b>                       | 300,00 m <sup>2</sup>            |
| <b>Heizwärmebedarf:</b>              | C 61,50 kWh / m <sup>2</sup> * a |
| <b>Gesamtenergieeffizienzfaktor:</b> | C 1,14                           |
| <b>Kaufpreis:</b>                    | 1.250.000,00 €                   |
| <b>Betriebskosten:</b>               | 177,14 €                         |
| <b>Heizkosten:</b>                   | 64,31 €                          |
| <b>USt.:</b>                         | 28,60 €                          |
| <b>Provisionsangabe:</b>             |                                  |

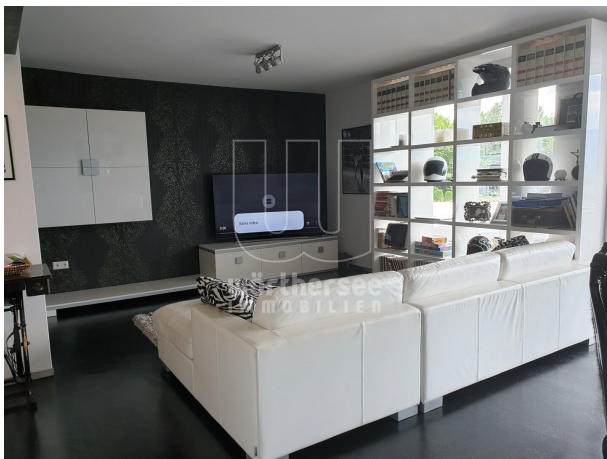
3% des Kaufpreises zzgl. 20% USt.

## Ihr Ansprechpartner



**Doris Scarpatetti-Matheis**







## Objektbeschreibung

### Design-Haus: Traumhafte, moderne Wohnung

Eine Wohnung, die einem modernen Anspruch gerecht werden kann: große Glasfronten mit unverbaubarem Blick zur Bergwelt in den Süden, zum Wörthersee - einfach in die Weite.

Sonnenlage - relative Ruhelage und trotzdem in wenigen Fahrminuten ins Zentrum des Geschehens.

Die Wohnfläche?

- Insgesamt ca. 144m<sup>2</sup> Fläche inklusive 2 Schlafzimmer, Terrasse mit 57m<sup>2</sup>, teilweise möbliert
- Grünbereich mit Liegewiese ca. 300m<sup>2</sup> und eigenem Infinity-Pool (10 x 4m)
- Genügend Parkmöglichkeit im eigenen Zufahrtsbereich.
- **verfügbar sofort**

Gerne erhalten Sie weitere Auskünfte bzw. Informationen nach Ihrer qualifizierten Kontaktaufnahme.

**Noch nichts gefunden? Wir informieren Sie über geeignete Immobilienangebote noch vor allen anderen.**

Legen Sie jetzt Ihren individuellen Suchagenten unter folgendem Link an. Wir schicken Ihnen passende Immobilien exklusiv vorab zu.

[Suchagent anlegen](https://woerthersee-immobilien.service.immo/registrieren/de) - <https://woerthersee-immobilien.service.immo/registrieren/de>

Der Vermittler ist als Doppelmakler tätig.