

**orea | Nahe Lenaupark: Geschmackvolle  
3-Zimmer-Wohnung | Smart besichtigen - Online anmieten**



**Objektnummer: 2851**  
**Eine Immobilie von orea GmbH**

## Zahlen, Daten, Fakten

Adresse	Drouotstraße
Art:	Wohnung - Etage
Land:	Österreich
PLZ/Ort:	4020 Linz
Baujahr:	2001
Zustand:	Neuwertig
Alter:	Neubau
Wohnfläche:	78,74 m <sup>2</sup>
Zimmer:	3
Bäder:	2
WC:	2
Balkone:	1
Heizwärmebedarf:	C 65,00 kWh / m <sup>2</sup> * a
Gesamtmiete	1.545,01 €
Kaltmiete (netto)	1.168,65 €
Kaltmiete	1.404,55 €
Betriebskosten:	235,90 €
USt.:	140,46 €
Provisionsangabe:	

Gemäß Erstauftraggeberprinzip bezahlt der Abgeber die Provision.

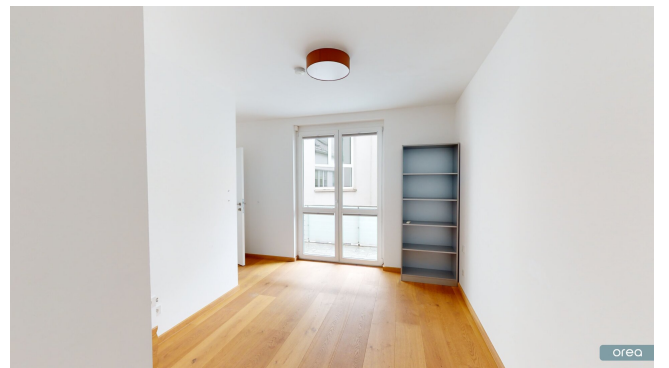
## Ihr Ansprechpartner



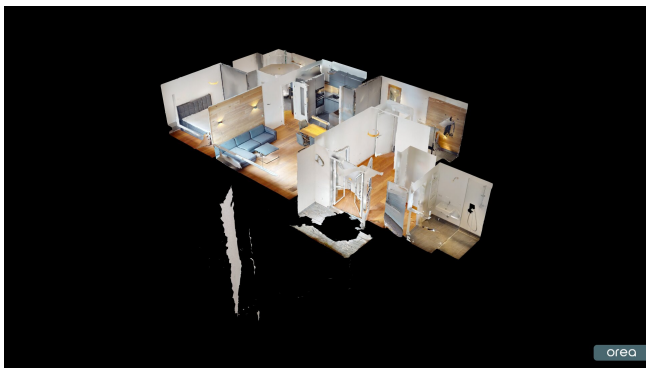
**orea | home**

orea









## Objektbeschreibung

Diese wunderschöne Wohnung ist mit modernen Möbeln ausgestattet, die diese nicht nur elegant, sondern gleichzeitig wohnlich gestalten. Insgesamt besteht sie aus einer großzügigen Wohnküche, einem gemütlichen Schlafzimmer, zwei Badezimmern mit Duschkabinen, zwei Toiletten und einem weiteren Zimmer, das sich sowohl für ein zusätzliches Schlafzimmer, also auch ein lichtdurchflutetes Arbeitszimmer besonders gut eignet. Zu dem verfügt das extra Zimmer über einen Zugang zum Balkon der zum Energietanken einlädt. Die Küche ist vollausgestattet mit den modernsten Geräten und durch die zeitlose dunkelgraue Front wirkt sie besonders geschmackvoll.

Vereinbaren Sie gerne einen Besichtigungstermin per E-Mail: [m.penkner@orea.group](mailto:m.penkner@orea.group) oder auf [www.orea-home.com](http://www.orea-home.com)

Diese Wohnung und viele weitere werden ab sofort auf [orea-home.com](http://orea-home.com) angeboten: Die neue Art, Wohnungen und Parkplätze zu mieten.

Smart besichtigen · Online anmieten · Flexibel einziehen

Mit unserem smarten Zutrittssystem besichtigst du die Wohnung alleine mit deinem Smartphone und kannst sie direkt im Anschluss auf [orea-home.com](http://orea-home.com) anmieten - schick uns jetzt eine Anfrage und sichere dir gleich deinen orea-Besichtigungstermin!

Aufgrund laufender Verträge, mit kooperierenden Maklern, ist diese Wohnung leider noch nicht provisionsfrei.

Der Immobilienmakler erklärt, dass er – entgegen dem in der Immobilienwirtschaft üblichen Geschäftsgebrauch des Doppelmaklers – einseitig nur für den Vermieter tätig ist.

### Infrastruktur / Entfernungen

#### **Gesundheit**

Arzt <500m

Apotheke <250m

Krankenhaus <1.000m

Klinik <750m

#### **Kinder & Schulen**

Kindergarten <250m

Schule <500m  
Universität <2.000m  
Höhere Schule <2.250m

### **Nahversorgung**

Supermarkt <250m  
Bäckerei <250m  
Einkaufszentrum <1.250m

### **Sonstige**

Bank <500m  
Geldautomat <750m  
Post <750m  
Polizei <750m

### **Verkehr**

Bus <500m  
Straßenbahn <250m  
Bahnhof <250m  
Autobahnanschluss <750m  
Flughafen <2.750m

Angaben Entfernung Luftlinie / Quelle: OpenStreetMap