

Lager zu vermieten



Objektnummer: 5950/3680

Eine Immobilie von Thomas Girkinge Immobilien GmbH

Zahlen, Daten, Fakten

Art:	Halle / Lager / Produktion - Lager
Land:	Österreich
PLZ/Ort:	4501 Neuhofen an der Krems
Nutzfläche:	50,00 m ²
Lagerfläche:	50,00 m ²
Kaltmiete (netto)	400,00 €
Kaltmiete	480,00 €
Betriebskosten:	80,00 €
Provisionsangabe:	

3 Bruttomonatsmieten zzgl. 20% USt.

Ihr Ansprechpartner



Aldin Tahic

Thomas Girkinger Immobilien GmbH
Kroatengasse 32
4020 Linz

T +43732 775200
H +43 664 39 83 462

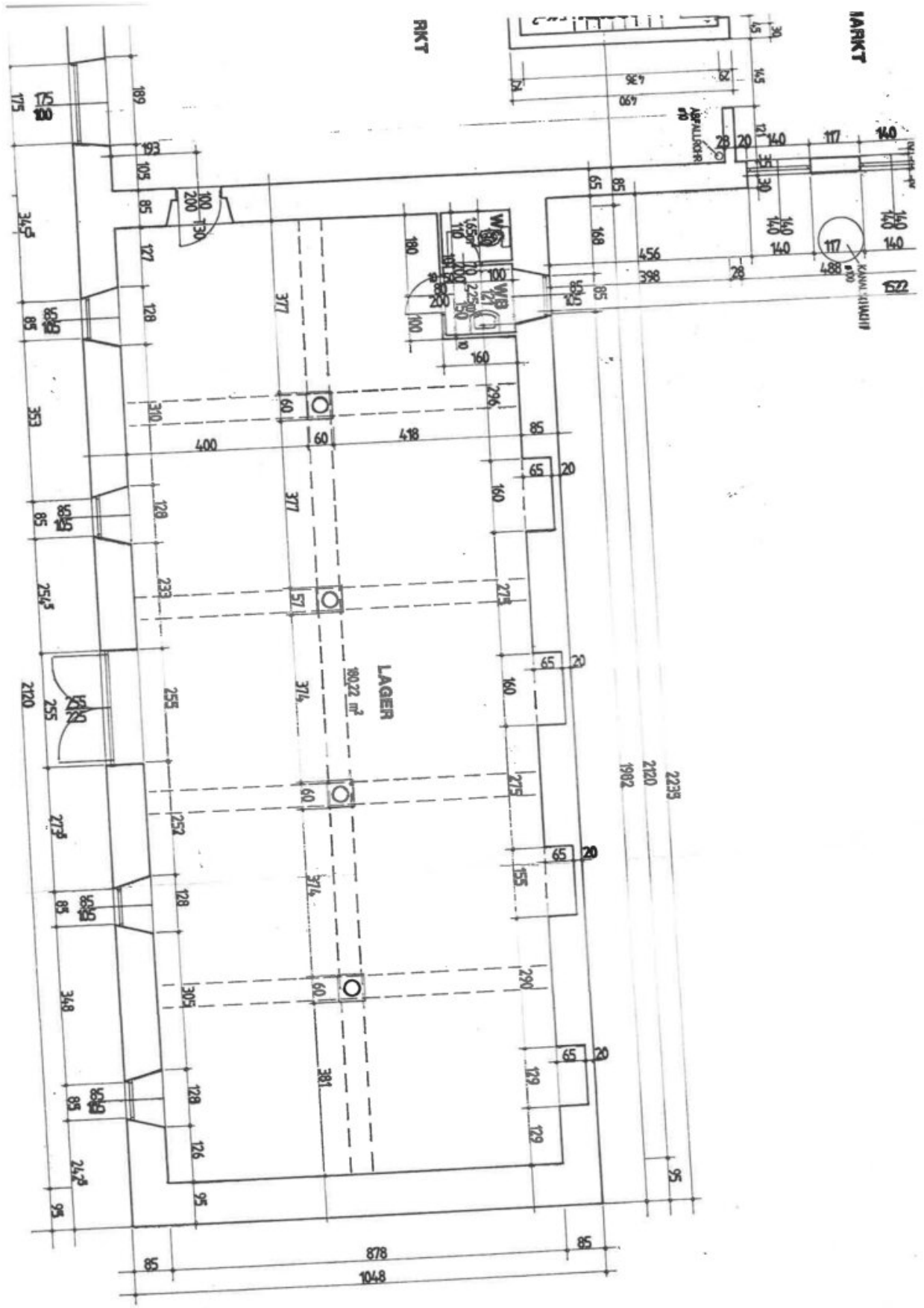
Gerne stehe ich Ihnen für weitere Informationen oder einen Besichtigungstermin zur Verfügung.











MARKT

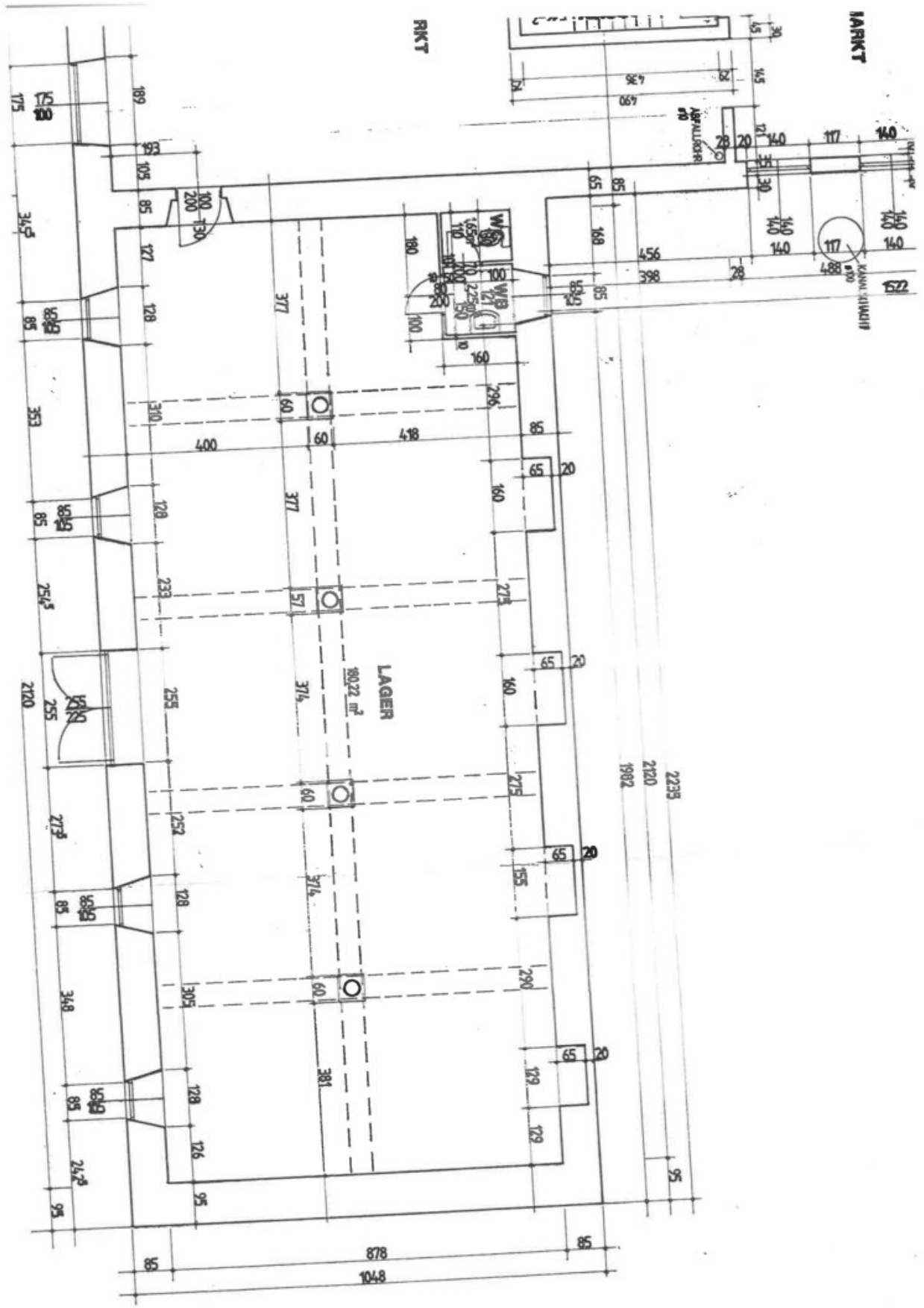
PUNKT

LAGER

902.2 m²

2235
2120
1982

878
1048



MARKT

PUNKT

LAGER

902.2 m²

2235
2120
1982

878
1048

Objektbeschreibung

Lager zu vermieten

In Neuhofen an der Krems stehen 3 Lagerflächen mit je ca. 50 m² frei. Für eine Miete von € 550 je Lager können Sie erworben werden. Der Preis versteht sich inklusive Strom. Sanitäranlage sowie ein Pkw Abstellplatz sind vorhanden. Weiteres kann man noch zusätzliche Parkplätze dazu Mieten

Lage

In unmittelbarer Nähe befinden sich Supermärkte, Kindergarten, Bank, etc. Eine Busstation ist in ca. 83 m zu erreichen.

Sie haben Interesse?

Ansehen lohnt sich - wir freuen uns über Ihr Interesse! Für weitere Fragen stehen wir Ihnen gerne unter der Rufnummer 0664 39 83 462 zur Verfügung. Auf Wunsch stellen wir gerne einen Kontakt zu Finanzierungsexperten her.

Rechtliche Informationen

Bitte beachten Sie, dass wir aufgrund unserer ALLEINBEAUFTRAGUNG und Nachweispflicht für den Abgeber ausschließlich Anfragen unter Angabe Ihrer VOLLSTÄNDIGEN DATEN bearbeiten können (NAME, ANSCHRIFT, E-MAIL, TELEFONNUMMER).

Explizit weisen wir darauf hin, dass alle Angaben nach bestem Wissen erstellt wurden. Irrtümer, Druckfehler und Änderungen vorbehalten.

Für Auskünfte und Angaben, die uns von Seiten der Eigentümer und Dritten zur Verfügung gestellt wurden, können wir keine Haftung übernehmen. Besichtigungen und Beratungen erfolgen kostenlos, lediglich im Falle einer erfolgreichen Vermittlung ist die gesetzliche Provision zur Zahlung fällig.

Infrastruktur / Entfernungen

Gesundheit

Arzt <1.500m
Apotheke <1.000m
Klinik <1.500m

Kinder & Schulen

Kindergarten <1.000m

Schule <2.000m

Nahversorgung

Supermarkt <1.000m

Bäckerei <1.000m

Einkaufszentrum <6.500m

Sonstige

Bank <1.000m

Geldautomat <1.000m

Post <2.000m

Polizei <1.500m

Verkehr

Bus <500m

Autobahnanschluss <5.000m

Bahnhof <2.000m

Straßenbahn <8.500m

Flughafen <9.000m

Angaben Entfernung Luftlinie / Quelle: OpenStreetMap