

## Lagerfläche/ Werkstatt/ Garage zu vermieten



**Objektnummer: 5950/3695**

**Eine Immobilie von Thomas Girkinge Immobilien GmbH**

## Zahlen, Daten, Fakten

<b>Art:</b>	Halle / Lager / Produktion - Lager
<b>Land:</b>	Österreich
<b>PLZ/Ort:</b>	4501 Neuhofen an der Krems
<b>Nutzfläche:</b>	100,00 m <sup>2</sup>
<b>Lagerfläche:</b>	50,00 m <sup>2</sup>
<b>Kaltmiete (netto)</b>	900,00 €
<b>Kaltmiete</b>	980,00 €
<b>Betriebskosten:</b>	80,00 €
<b>Provisionsangabe:</b>	

3 Bruttomonatsmieten zzgl. 20% USt.

## Ihr Ansprechpartner



### **Aldin Tahic**

Thomas Girkinge Immobilien GmbH  
Kroatengasse 32  
4020 Linz

T +43732 775200  
H +43 664 39 83 462

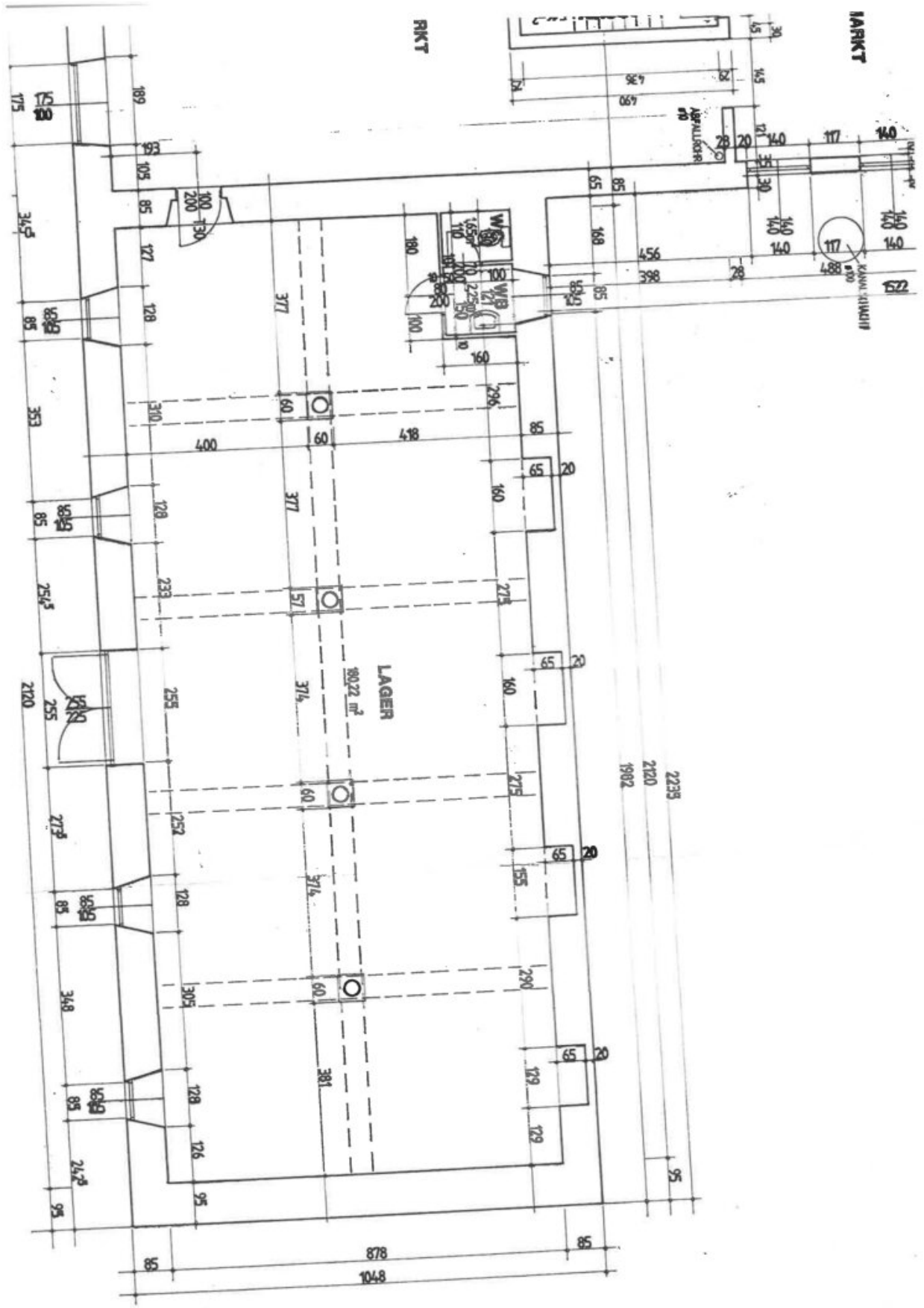
Gerne stehe ich Ihnen für weitere Informationen oder einen Besichtigungstermin zur Verfügung.











# Objektbeschreibung

## Lager zu vermieten

In Neuhofen an der Krems steht eine Lagerfläche von ca. 100 m<sup>2</sup> ( ca.10x10m) frei. Für eine Miete von € 1050.- erworben werden. Der Preis versteht sich inklusive Strom. Sanitäranlage sowie ein Pkw Abstellplatz sind vorhanden.

Weiteres kann man noch zusätzliche Parkplätze dazu Mieten.

In unmittelbarer Nähe befinden sich Supermärkte, Kindergarten, Bank, etc. Eine Busstation ist in ca. 83 m zu erreichen.

## Sie haben Interesse?

Ansehen lohnt sich - wir freuen uns über Ihr Interesse! Für weitere Fragen stehen wir Ihnen gerne unter der Rufnummer 0664 39 83 462 zur Verfügung. Auf Wunsch stellen wir gerne einen Kontakt zu Finanzierungsexperten her.

## Rechtliche Informationen

Bitte beachten Sie, dass wir aufgrund unserer ALLEINBEAUFTRAGUNG und Nachweispflicht für den Abgeber ausschließlich Anfragen unter Angabe Ihrer VOLLSTÄNDIGEN DATEN bearbeiten können (NAME, ANSCHRIFT, E-MAIL, TELEFONNUMMER).

Explizit weisen wir darauf hin, dass alle Angaben nach bestem Wissen erstellt wurden. Irrtümer, Druckfehler und Änderungen vorbehalten.

Für Auskünfte und Angaben, die uns von Seiten der Eigentümer und Dritten zur Verfügung gestellt wurden, können wir keine Haftung übernehmen. Besichtigungen und Beratungen erfolgen kostenlos, lediglich im Falle einer erfolgreichen Vermittlung ist die gesetzliche Provision zur Zahlung fällig.

## Infrastruktur / Entfernungen

### Gesundheit

Arzt <1.500m  
Apotheke <1.000m  
Klinik <1.500m

### Kinder & Schulen

Kindergarten <1.000m  
Schule <2.000m



**Nahversorgung**

Supermarkt <1.000m

Bäckerei <1.000m

Einkaufszentrum <6.500m

**Sonstige**

Bank <1.000m

Geldautomat <1.000m

Post <2.000m

Polizei <1.500m

**Verkehr**

Bus <500m

Autobahnanschluss <5.000m

Bahnhof <2.000m

Straßenbahn <8.500m

Flughafen <9.000m

Angaben Entfernung Luftlinie / Quelle: OpenStreetMap