

SCHLOSS WERKSCHLÖSSL Antimonschlössl steht zum Verkauf



Objektnummer: 1135

Eine Immobilie von Auberg Immobilien Genial Regional

Zahlen, Daten, Fakten

Art:	Haus - Schloss
Land:	Österreich
PLZ/Ort:	7433 Mariasdorf
Baujahr:	1869
Kaufpreis:	1.200.000,00 €

Ihr Ansprechpartner



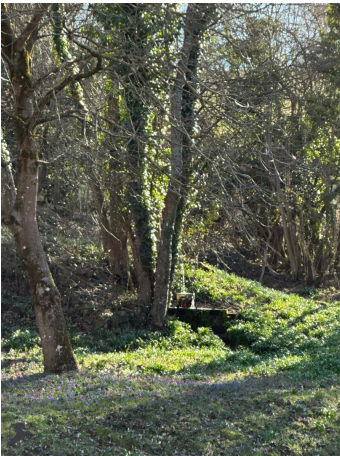
Udo Bereswill

Bereswill Immobilien GmbH
Wiener Straße 6-8 / 1 / 2
3430 Tulln an der Donau

T +43 (0) 227265679
H +43 (0) 6648775410

Gerne stehe ich Ihnen für weitere Informationen oder einen Besichtigungstermin zur Verfügung.

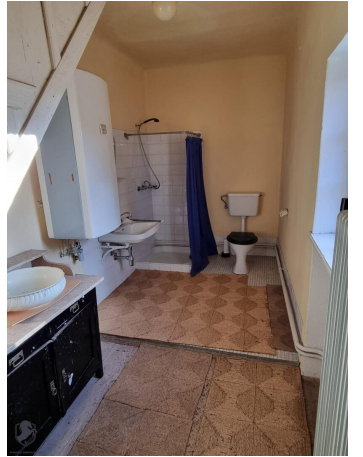
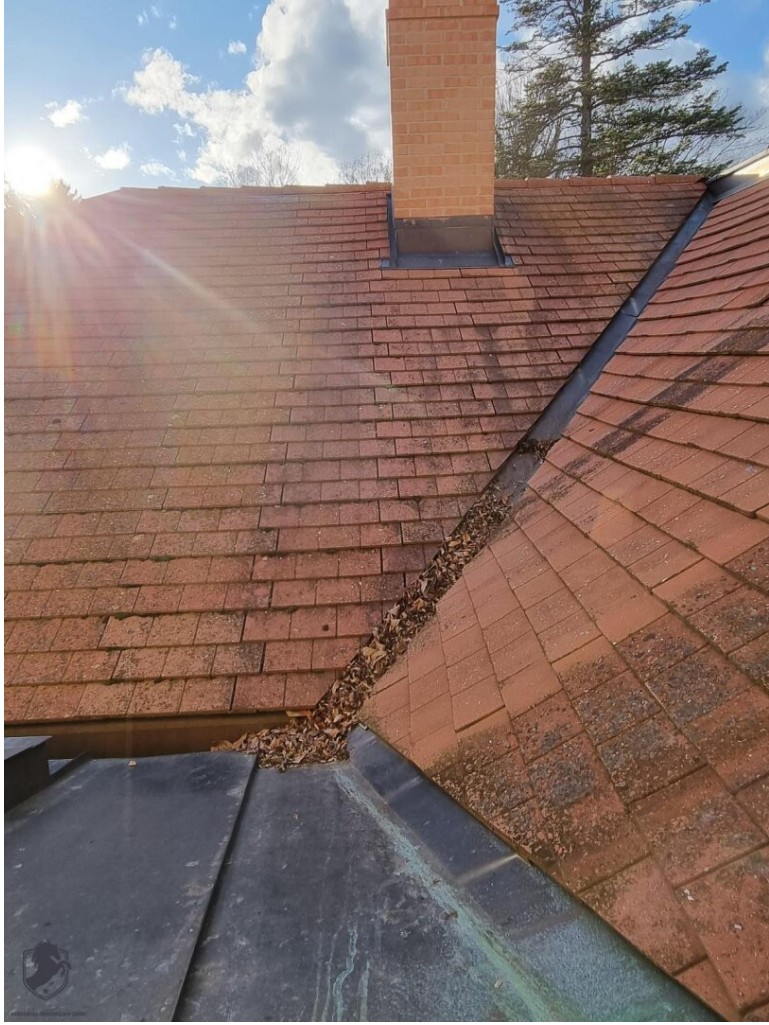




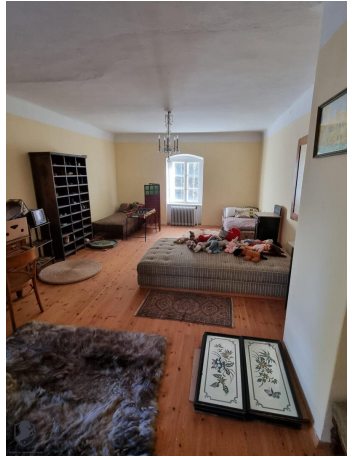


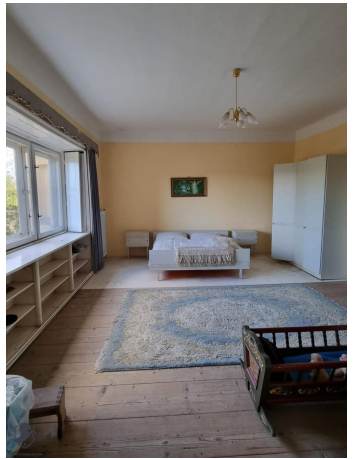


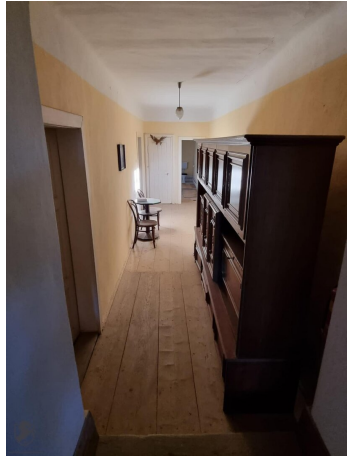




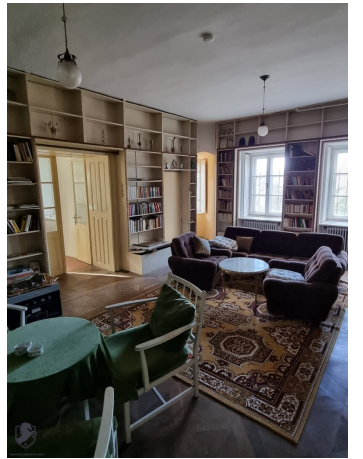
















Objektbeschreibung

Das hier zum Verkauf angebotene unter dem Namen Antimonschlüssel bekannt, schlummert derzeit in einem kleinen Dornröschenschlaf.

Gerne erläutere ich Ihnen vorab am Telefon unter [0664-8775410](tel:0664-8775410) Ihre Fragen.

Auch als "Antimonschlüssel" bekannt. Es wurde 1869 an der Stelle des Verwalterhauses eines Antimonbergwerks errichtet.^[2] Als bekanntester ehemaliger Besitzer gilt der österreichische Nationalökonom [Othmar Spann](#). Ein markantes Element ist der zinnenbekrönte Turm.

Direktorvilla, sog. Werkschlüssel: das Werkschlüssel ist seit 2012 unter der ObjektID: 8218 denkmalgeschützt, Bergwerk 42, auch als "Antimonschlüssel" bekannt. Es wurde 1869 an der Stelle des Verwalterhauses eines Antimonbergwerks errichtet. Als bekanntester ehemaliger Besitzer gilt der österreichische Nationalökonom Othmar Spann.

Hinweis gemäß Energieausweisvorlagegesetz: Ein Energieausweis wurde vom Eigentümer bzw. Verkäufer, nach unserer Aufklärung über die generell geltende Vorlagepflicht, sowie Aufforderung zu seiner Erstellung noch nicht vorgelegt. Daher gilt zumindest eine dem Alter und der Art des Gebäudes entsprechende Gesamtenergieeffizienz als vereinbart. Wir übernehmen keinerlei Gewähr oder Haftung für die tatsächliche Energieeffizienz der angebotenen Immobilie.

Infrastruktur / Entfernungen

Gesundheit

Arzt <3.000m
Apotheke <3.000m
Krankenhaus <9.000m

Kinder & Schulen

Schule <3.500m
Kindergarten <3.500m
Höhere Schule <9.000m
Universität <4.500m

Nahversorgung

Supermarkt <3.000m
Bäckerei <3.500m
Einkaufszentrum <9.000m

Sonstige

Bank <3.500m

Geldautomat <3.500m

Post <3.500m

Polizei <3.500m

Verkehr

Bus <1.500m

Bahnhof <3.500m

Angaben Entfernung Luftlinie / Quelle: OpenStreetMap