

**DB IMMOBILIEN | Top sanierte, vermietete Wohnung in  
Brucker Fußgängerzone / Hauptplatz zu kaufen!**



Küche / Wohnraum

**Objektnummer: 334**

**Eine Immobilie von db immobilien e.U.**

## Zahlen, Daten, Fakten

|                          |                          |
|--------------------------|--------------------------|
| <b>Art:</b>              | Wohnung                  |
| <b>Land:</b>             | Österreich               |
| <b>PLZ/Ort:</b>          | 2460 Bruck an der Leitha |
| <b>Baujahr:</b>          | 1700                     |
| <b>Zustand:</b>          | Voll_saniert             |
| <b>Alter:</b>            | Altbau                   |
| <b>Wohnfläche:</b>       | 38,00 m <sup>2</sup>     |
| <b>Zimmer:</b>           | 2                        |
| <b>Bäder:</b>            | 1                        |
| <b>Kaufpreis:</b>        | 150.000,00 €             |
| <b>Betriebskosten:</b>   | 102,00 €                 |
| <b>USt.:</b>             | 20,40 €                  |
| <b>Provisionsangabe:</b> |                          |

3% des Kaufpreises zzgl. 20% USt.

## Ihr Ansprechpartner



**Sandra Huemer**

DB IMMOBILIEN  
Birkengasse 12  
2384 Breitenfurt bei Wien

T +43 676 49 47 222

Gerne stehe ich Ihnen für weitere Informationen oder einen Besichtigungstermin zur

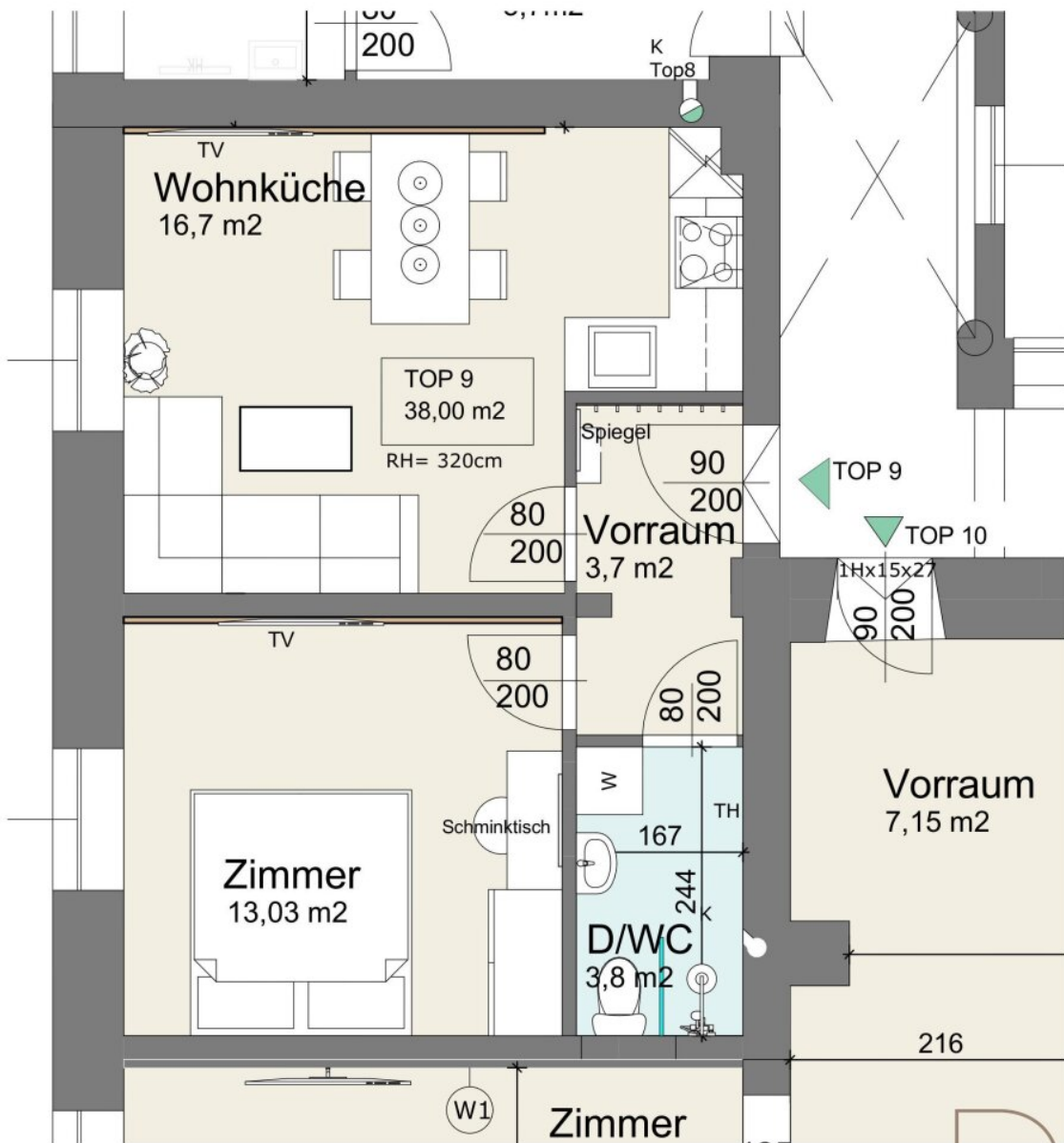




DB



DB



DB

## Objektbeschreibung

Diese sehr gepflegte, vermietete Wohnung befindet sich im ersten und letzten Stock eines unter Denkmalschutz stehenden Hauses aus dem 17ten Jahrhundert. **Das Objekt wurde 2020 generalsaniert.** Unter anderem wurde es mit **neuer Elektrik, einer neuen Therme, neuen Wasserrohren und einer neuen Wohnungseingangstüre** ausgestattet. **Böden und Fenster wurden ebenfalls erneuert.** Das **geräumige Badezimmer mit Walk-in Dusche** bringt den modernen Touch in die sonst so behaglich und ehrwürdig anmutende Wohnung.

Ein **eigenes Kellerabteil** rundet das Angebot ab.

### Kurzzeit Vermietungen möglich!

Es stehen noch vier weitere Wohnungen im Haus zum Verkauf:

- \* Anlageobjekt: 2 Zimmer mit ca 60m<sup>2</sup> um 185.000€
- \* Anlageobjekt: 3 Zimmer mit ca 77m<sup>2</sup> um 240.000€
- \* Anlageobjekt: 2 Zimmer mit ca 63 m<sup>2</sup> um 210.00€
- \* Anlageobjekt: 1 Zimmer mit ca 40 m<sup>2</sup> um 155.000€

**ALLE 5 OBJEKTE ALS GESAMTPAKET MIT CA 4% RENDITE UM 780.000€!**

Ich freue mich Ihnen dieses schöne Objekt vorstellen zu dürfen und stehe bei Fragen gerne zur Verfügung!

**Noch nichts gefunden? Wir informieren Sie über geeignete Immobilienangebote noch vor allen anderen.**

Legen Sie jetzt Ihren individuellen Suchagenten unter folgendem Link an. Wir schicken Ihnen passende Immobilien exklusiv vorab zu.

[Suchagent anlegen](https://db-immobilien.service.immo/registrieren/de) - <https://db-immobilien.service.immo/registrieren/de>

Hinweis gemäß Energieausweisvorlagegesetz: Ein Energieausweis wurde vom Eigentümer bzw. Verkäufer, nach unserer Aufklärung über die generell geltende Vorlagepflicht, sowie

Aufforderung zu seiner Erstellung noch nicht vorgelegt. Daher gilt zumindest eine dem Alter und der Art des Gebäudes entsprechende Gesamtenergieeffizienz als vereinbart. Wir übernehmen keinerlei Gewähr oder Haftung für die tatsächliche Energieeffizienz der angebotenen Immobilie.

Wir weisen darauf hin, dass zwischen dem Vermittler und dem zu vermittelnden Dritten ein familiäres oder wirtschaftliches Naheverhältnis besteht.

Der Vermittler ist als Doppelmakler tätig.

## **Infrastruktur / Entfernungen**

### **Gesundheit**

Arzt <500m

Apotheke <500m

Klinik <500m

### **Kinder & Schulen**

Schule <500m

Kindergarten <500m

### **Nahversorgung**

Supermarkt <500m

Bäckerei <500m

Einkaufszentrum <2.500m

### **Sonstige**

Bank <500m

Geldautomat <500m

Polizei <500m

Post <500m

### **Verkehr**

Bus <500m

Autobahnanschluss <2.500m

Bahnhof <1.000m

Angaben Entfernung Luftlinie / Quelle: OpenStreetMap