

**geräumige 4 Zimmer Maisonettewohnung mit 2 Loggien
und Dachatelier - Neubau mitten in Traiskirchen**



Objektnummer: 234

Eine Immobilie von Immo Concept OG

Zahlen, Daten, Fakten

Art:	Wohnung - Terrassenwohnung
Land:	Österreich
PLZ/Ort:	2514 Traiskirchen
Zustand:	Projektiert
Alter:	Neubau
Wohnfläche:	144,07 m ²
Zimmer:	4
Bäder:	1
WC:	2
Heizwärmebedarf:	B 30,24 kWh / m ² * a
Gesamtenergieeffizienzfaktor:	A+ 0,68
Kaufpreis:	719.000,00 €
Betriebskosten:	392,72 €
USt.:	39,27 €
Provisionsangabe:	

3% des Kaufpreises zzgl. 20% USt.

Ihr Ansprechpartner



Alfred Peter Bergmann

Immo Concept OG
Jörgerstraße 20
3163 Rohrbach an der Gölsen

H +43 676 36 28 176





immo
CONCEPT





WOHNHAUSANLAGE

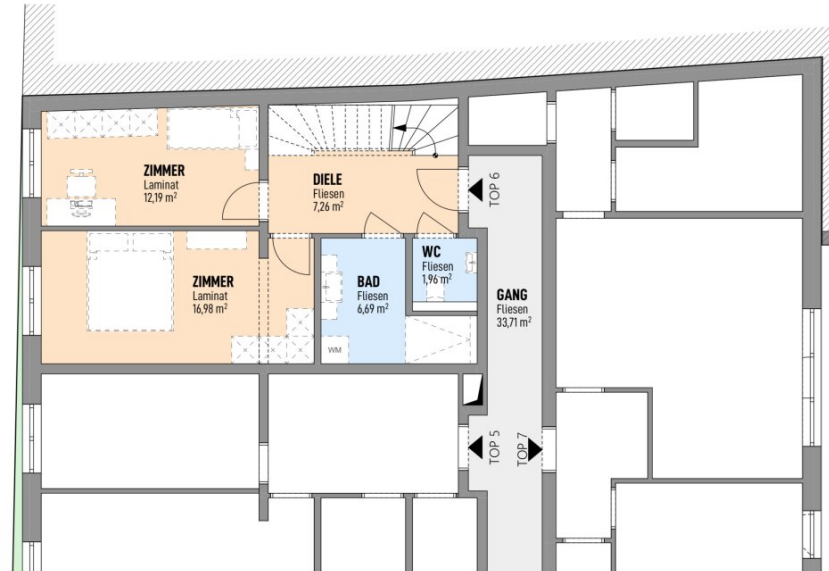
2514 TRAISKIRCHEN
JOHANN FOISSNER STRASSE 6

TOP 6

EG	45,08 m ²
DG 1	38,12 m ²
DG 2	61,59 m ²
WNFL - TOP 6	144,79 m ²
LOGGIA - DG 1	7,26 m ²
LOGGIA - DG 2	5,43 m ²
EINLAGERRAUM	1,07 m ²

ALLE DARGESTELLTEN EINRICHTUNGS-GEGENSTÄNDE HABEN SYMBOLHAFTEN CHARAKTER UND STELLEN EINEN MOBILIERUNGSVORSCHLAG DAR. DIESER PLAN IST ZUM ANFERTIGEN VON EINBAUMÖBEL NICHT GEEIGNET. DIE GENAUE LAGE UND ANORDNUNG WIRD IM ZUSZ. DER AUSFÜHRUNGSPLANUNG FESTGELEGT. DIE FLÄCHENANGABEN SIND CA. ANGABEN UND KÖNNEN SICH DURCH DIE DETAIL-PLANUNG GERINGFÜGIG VERÄNDERN.

LAGEPLAN M 1:1000



ERDGESCHOSS

MASSSTAB 1:100



STAND: 04.05.2023 - ÄNDERUNGEN VORBEHALTEN



WOHNHAUSANLAGE

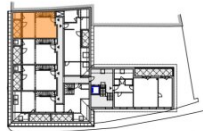
2514 TRAIISKIRCHEN
JOHANN FOISSNER STRASSE 6

TOP 6

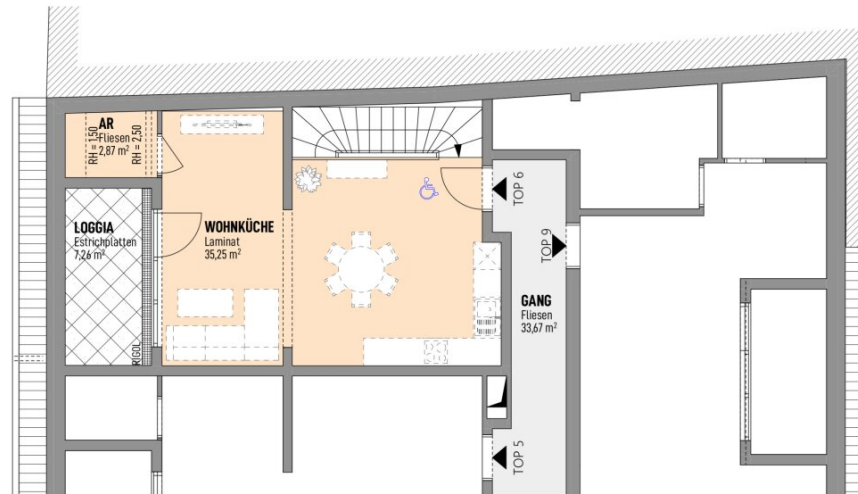
EG	45,08 m ²
DG 1	38,12 m ²
DG 2	61,59 m ²
WNFL - TOP 6	144,79 m ²
LOGGIA - DG 1	7,26 m ²
LOGGIA - DG 2	5,43 m ²
EINLAGERRAUM	1,07 m ²

ALLE DARGESTELLTEN EINRICHTUNGS-GEGENSTÄNDE HABEN SYMBOLHAFTEN CHARAKTER UND STELLEN EINEN MOBILIERUNGSVORSCHLAG DAR. DIESER PLAN IST ZUM ANFERTIGEN VON EINBAUMOBEL NICHT GEEIGNET. DIE GENAUE LAGE UND ANORDNUNG WIRD IM ZUGE DER AUSFÜHRUNGSPLANUNG FESTGELEGT. DIE FLÄCHENANGABEN SIND CA. ANGABEN UND KÖNNEN SICH DURCH DIE DETAIL-PLANUNG GERINGFÜGIG VERÄNDERN.

LAGEPLAN M 1:1000



JOHANN FOISSNER STRASSE



DACHGESCHOSS 1

MASSSTAB 1:100



STAND: 04.05.2023 - ÄNDERUNGEN VORBEHALTEN



WOHNHAUSANLAGE

2514 TRAISKIRCHEN
JOHANN FOISSNER STRASSE 6

TOP 6

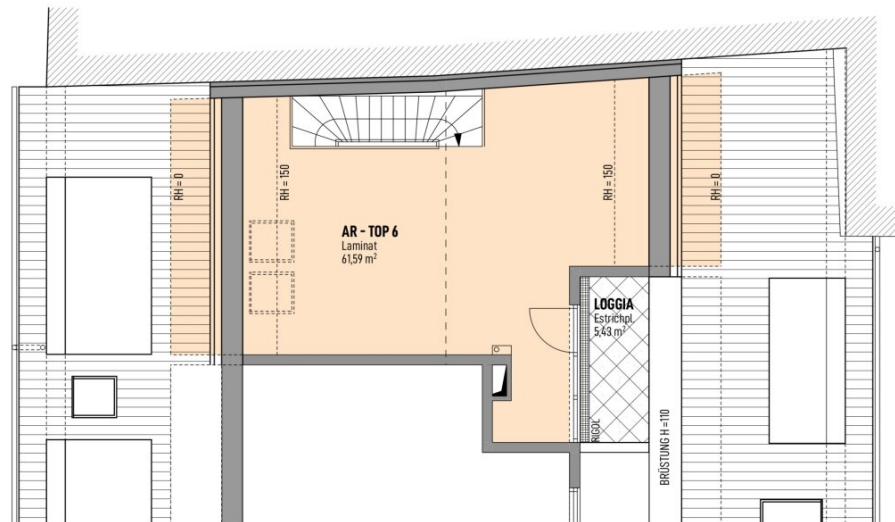
EG	45,08 m ²
DG 1	38,12 m ²
DG 2	61,59 m ²
WNFL - TOP 6	144,79 m ²
LOGGIA - DG 1	7,26 m ²
LOGGIA - DG 2	5,43 m ²
EINLAGERRAUM	1,07 m ²

ALLE DARGESTELLTEN EINRICHTUNGS-GEGENSTÄNDE HABEN SYMBOLHAFTEN CHARAKTER UND STELLEN EINEN MOBILIERUNGSVORSCHLAG DAR. DIESER PLAN IST ZUM ANFERTIGEN VON EINBAUMOBEL NICHT GEEIGNET. DIE GENAUE LAGE UND ANORDNUNG WIRD IM ZUGE DER AUSFÜHRUNGSPLANUNG FESTGELEGT. DIE FLÄCHENANGABEN SIND CA. ANGABEN UND KÖNNEN SICH DURCH DIE DETAIL-PLANUNG GERINGFÜGIG VERÄNDERN.

LAGEPLAN M 1:1000



JOHANN FOISSNER STRASSE



DACHGESCHOSS 2

MASSSTAB 1:100



STAND: 04.05.2023 - ÄNDERUNGEN VORBEHALTEN

Objektbeschreibung

Wohnen Sie in zentraler Stadtlage nur wenige Gehminuten vom Hauptplatz und von der Station Lokalbahn Badner Bahn entfernt.

Dieses neue Wohnhaus wird auf der Eckliegenschaft Johann Foissner Straße 6 / Wiesergasse 3 errichtet. Der Zugang zu den Wohneinheiten sowie die Einfahrt zur komfortablen Tiefgarage mit 17 wetterunabhängigen Stellplätzen befindet sich künftig in der Johann Foissner-Straße 6.

Die Wohneinheiten mit individuellen Grundrissen sind mit großer Sorgfalt geplant. Jede Wohnung sieht dadurch anders aus und ist somit einzigartig.

In den Wohnungen sind Bad und WC getrennt, die Essbereiche und Küchenbereiche zu den Freiflächen hin orientiert, wodurch Sie an Raum und Licht gewinnen. Hoher Sichtschutz und Privatheit zu den Nachbarn ist gegeben. 3-Scheiben-Verglasungen machen die Räume angenehm ruhig.

Besonders erwähnenswert ist die - mittels Lift - barrierefreie Erreichbarkeit des 1. Obergeschosses der Maisonettewohnungen.

Gerade vor Baubeginn oder während der Anfangs-Bauphase können verschiedene Gestaltungen noch nach Ihren persönlichen Vorstellungen umgesetzt werden, manches davon **sogar kostenfrei**. Schließlich hat jeder Mensch andere Ansprüche an seinen individuellen Wohnraum.

Wohnen macht hier wirklich Spaß und das zu attraktiven Preisen!

Top 6 - geräumige 4 Zimmer Maisonettewohnung mit Dachatelier und 2 Loggien

bestehend aus:

EG:

- Diele ca. 7,2 m²
- 2 Zimmer ca. 12 und 17 m²
- Badezimmer mit bodengleicher Dusche und Waschmaschinenplatz
- Toilette

- Garderoben-u. Abstellmöglichkeit unter der Treppe ins 1. OG

1. DG: barrierefreie Erreichbarkeit mittels Lift und Eingangstüre in den Wohnraum:

- Wohnküche ca. 33 m²

- Abstellraum

- Toilette

Loggia

2. DG:

- Atelier ca. 61 m²

Loggia

Endnutzer Kaufpreis Top 6 in belagsfertiger Ausführung € 719.000,--

Endnutzer Kaufpreis Top 6 in schlüsselfertiger hochwertiger Ausführung € 749.000,--

Natürlich stehen für jede dieser Wohnungen auch ein oder mehrere Tiefgaragenplätze zur Verfügung, die auf Wunsch zum Kaufpreis von € 25.000,-- je Stellplatz mit erworben werden können.

Sämtliche Wohneinheiten können auch in der Anlagevariante (Nettopreis plus 20% USt.) erworben werden. Wir beraten Sie dazu gerne!

Infrastruktur / Entfernungen

Gesundheit

Arzt <500m

Apotheke <500m

Klinik <3.500m

Krankenhaus <3.500m

Kinder & Schulen

Schule <500m
Kindergarten <500m
Höhere Schule <6.500m

Nahversorgung

Supermarkt <500m
Bäckerei <500m
Einkaufszentrum <1.000m

Sonstige

Bank <500m
Geldautomat <500m
Polizei <500m
Post <500m

Verkehr

Bus <500m
Bahnhof <500m
Autobahnanschluss <2.000m
Straßenbahn <2.000m
Flughafen <6.500m

Angaben Entfernung Luftlinie / Quelle: OpenStreetMap