

Ebenes Landwirtschaftliches Grundstück. - Zwischen Lieboch und Voitsberg.



Objektnummer: 675

Eine Immobilie von AKTIVIT - Future in Living - Immobilien

Zahlen, Daten, Fakten

Art:	Grundstück
Land:	Österreich
PLZ/Ort:	8565 Söding-Sankt Johann
Gesamtfläche:	23.864,00 m ²
Kaufpreis:	330.000,00 €
Provisionsangabe:	

3% des Kaufpreises zzgl. 20% USt.

Ihr Ansprechpartner



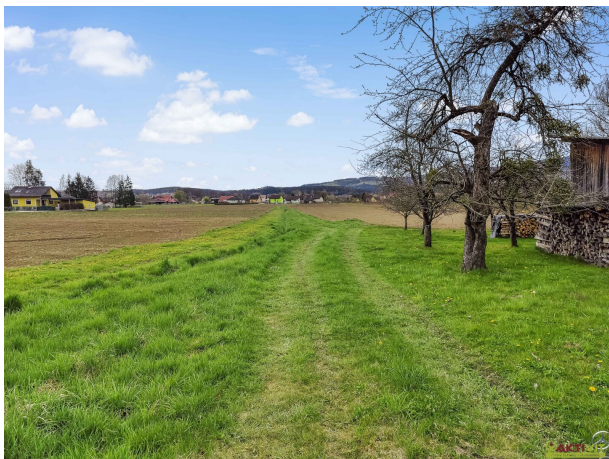
Wilhelm Rossmair

AKTIVIT & Future in Living - Immobilien GmbH
Maiffredygasse 2
8010 Graz

H +43 664 54 24 481

Gerne stehe ich Ihnen für weitere Informationen oder einen Besichtigungstermin zur Verfügung.





Objektbeschreibung

Dieser landwirtschaftliche Grund befindet sich zwischen Lieboch und Voitsberg, nur ca. 20 Min. vor der Landeshauptstadt Graz.

Das Besondere an diesem landwirtschaftlichen Grund:

- Sehr gute Verkehrsanbindung - Autobahn 3 Min. Fahrzeit entfernt.
- Gut bewirtschaftbar - rechteckig und eben.
- Zwischen Lieboch und Voitsberg.
- Infrastruktur sehr gut erreichbar.
- Zufahrt direkt von öffentlicher Straße.

DAS GRUNDSTÜCK.

Das Grundstück ist klassischer landwirtschaftlicher Nutzgrund.

Durch die rechteckige Form und den ebenen Verlauf ist ein sehr gute Bewirtschaftbarkeit gegeben.

Die Liegenschaft hat in Summe ein Flächenausmaß von ca. 23.860 m².

Die Zufahrt ist direkt von einer öffentlichen Straße gegeben.

Zur Beantwortung weiterer Fragen sowie für Besichtigungstermine stehe ich Ihnen gerne täglich - auch am Wochenende - von 08:00 bis 22:00 Uhr zur Verfügung.

Ich freue mich über Ihre Kontaktaufnahme,

Wilhelm Rossmair

+43 664 54 24 481

w.rossmair@aktivit.org

Infrastruktur / Entfernungen

Gesundheit

Arzt <3.500m

Apotheke <3.500m

Krankenhaus <10.000m

Kinder & Schulen

Schule <2.500m

Kindergarten <6.000m

Nahversorgung

Supermarkt <1.000m

Bäckerei <1.000m

Einkaufszentrum <9.000m

Sonstige

Bank <1.000m

Geldautomat <1.000m

Polizei <1.000m

Post <3.000m

Verkehr

Bus <500m

Bahnhof <1.000m

Autobahnanschluss <3.500m

Angaben Entfernung Luftlinie / Quelle: OpenStreetMap