

**HIGHLIGHT - ABSOLUT HOCHWERTIGES PENTHOUSE
mit PANORAMABLICK im VULKANLAND zu VERKAUFEN**



Objektnummer: 326
Eine Immobilie von Natureal

Zahlen, Daten, Fakten

Art:	Wohnung
Land:	Österreich
PLZ/Ort:	8324 Kirchberg an der Raab
Zustand:	Neuwertig
Wohnfläche:	104,34 m ²
Heizwärmebedarf:	41,48 kWh / m ² * a
Gesamtenergieeffizienzfaktor:	1,15
Kaufpreis:	453.000,00 €
Provisionsangabe:	

3% des Kaufpreises zzgl. 20% USt.

Ihr Ansprechpartner



Mag. Dr. Gert Andrieu

Natureal - Immobilien Andrieu
Hauptstraße 64
8650 Kindberg

T +43 676 934 85 03

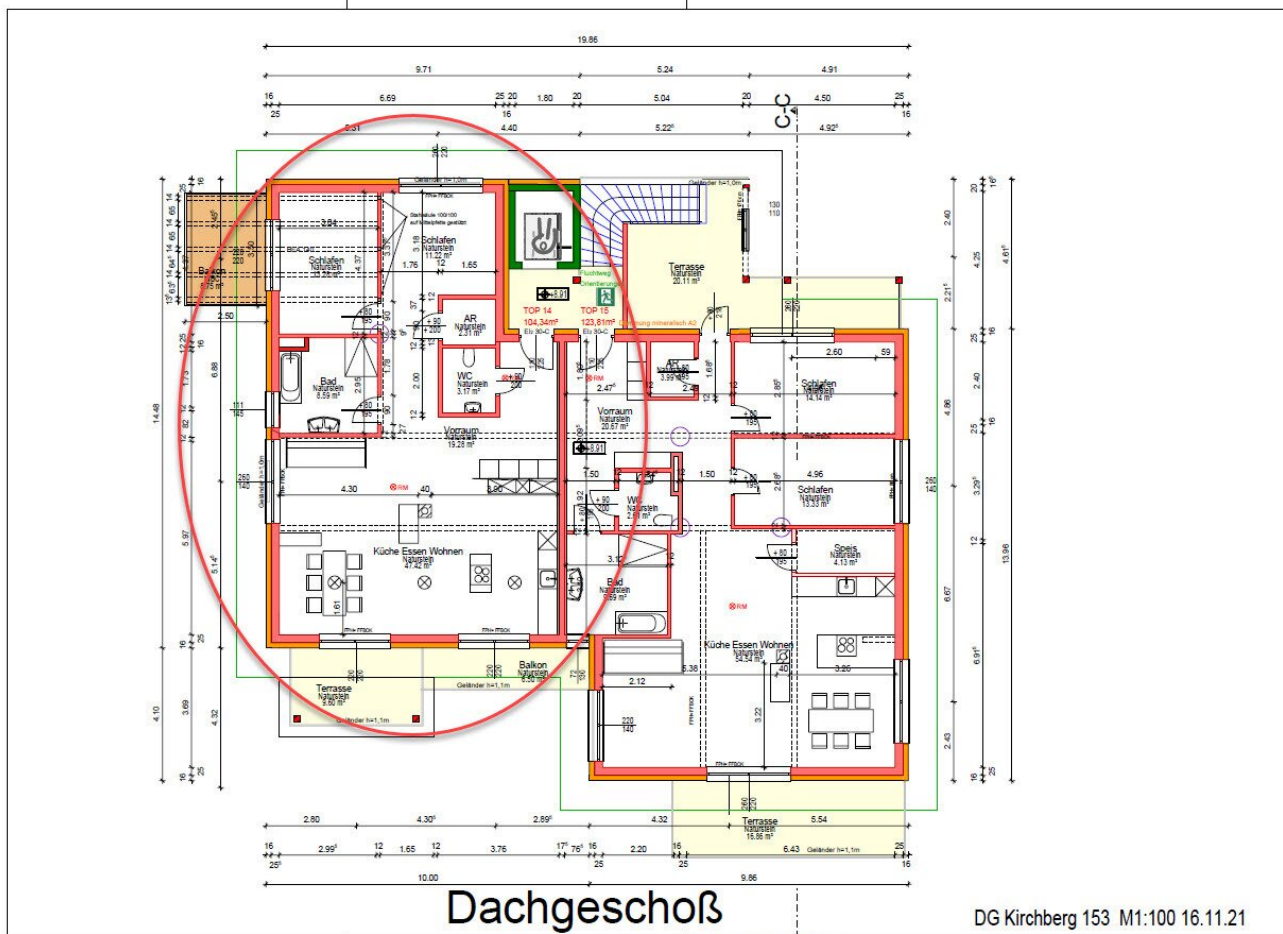
Gerne stehe ich Ihnen für weitere Informationen oder einen Besichtigungstermin zur Verfügung.











Dachgeschoß

DG Kirchberg 153 M1:100 16.11.21

H/B = 297 / 420 (0,12m²)

Objektbeschreibung

Zum VERKAUF gelangt eine absolut hochwertig errichtete Penthousewohnung in Kirchberg an der Raab.

Die im 3. Liftstock befindliche Wohnung ist an Helligkeit und Ausblick wohl einzigartig für diese Region. Auch die verwendeten Materialien und deren Verarbeitung sind in dieser Qualität selten anzutreffen.

AUFTEILUNG:

1 Wohnküche, 1 Schlafzimmer (die Etablierung eines zweiten Schlafzimmers ist möglich), 1 Bad, 1 WC, 1 Abstellraum. Von der Wohnküche erreicht man eine Terrasse im Flächenausmaß von rd. 16 m².

Optional können zur Wohnung 2 Parkplätze mit Abstellmöglichkeit dazu erworben werden. Hier wären € 30.000,- zu veranschlagen.

Für Fragen bin ich jederzeit erreichbar. - Dr. Gert Andrieu - 0676 93 48 503

Eine Besichtigung kann rasch organisiert werden.

Noch nichts gefunden? Wir informieren Sie über geeignete Immobilienangebote noch vor allen anderen.

Legen Sie jetzt Ihren individuellen Suchagenten unter folgendem Link an. Wir schicken Ihnen passende Immobilien exklusiv vorab zu.

[Suchagent anlegen](https://natureal.service.immo/registrieren/de) - <https://natureal.service.immo/registrieren/de>

Infrastruktur / Entfernungen

Gesundheit

Arzt <500m

Apotheke <6.500m

Krankenhaus <10.000m

Kinder & Schulen

Schule <500m

Kindergarten <6.000m

Nahversorgung

Supermarkt <2.000m

Bäckerei <500m

Sonstige

Bank <500m

Geldautomat <500m

Post <500m

Polizei <500m

Verkehr

Bus <500m

Bahnhof <2.000m

Flughafen <3.000m

Angaben Entfernung Luftlinie / Quelle: OpenStreetMap