

Großes Büro für 50 - 60 Mitarbeiter!



Objektnummer: 308181

Eine Immobilie von Friends Immobilien

Zahlen, Daten, Fakten

Adresse	Hauptstraße
Art:	Büro / Praxis
Land:	Österreich
PLZ/Ort:	2332 Hennersdorf
Baujahr:	2001
Möbliert:	Voll
Alter:	Neubau
Nutzfläche:	1.083,50 m ²
Lagerfläche:	317,00 m ²
Bürofläche:	543,00 m ²
Zimmer:	30
Bäder:	8
WC:	12
Terrassen:	1
Stellplätze:	40
Keller:	553,00 m ²
Kaltmiete (netto)	11.300,00 €
Kaltmiete	11.300,00 €
USt.:	2.260,00 €
Provisionsangabe:	

3 Monatsmieten zzgl. 20% USt.

Ihr Ansprechpartner



Laura Reiter



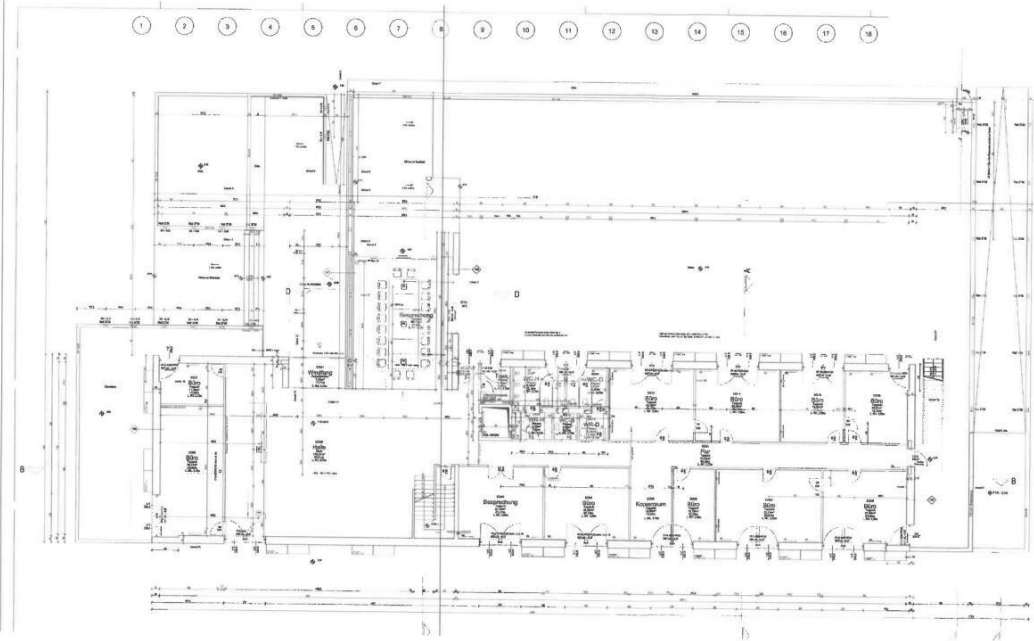












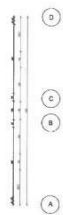
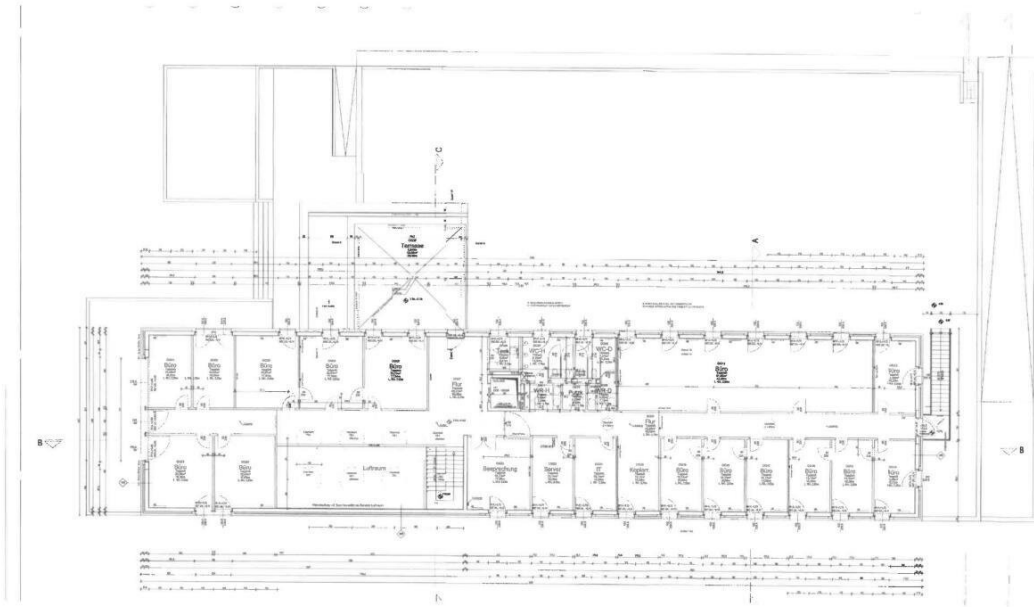
12 ohne Halle u. Außen



VERBAU-PROJEKT
 ARCHIT. PLAN
 12 ohne Halle u. Außen



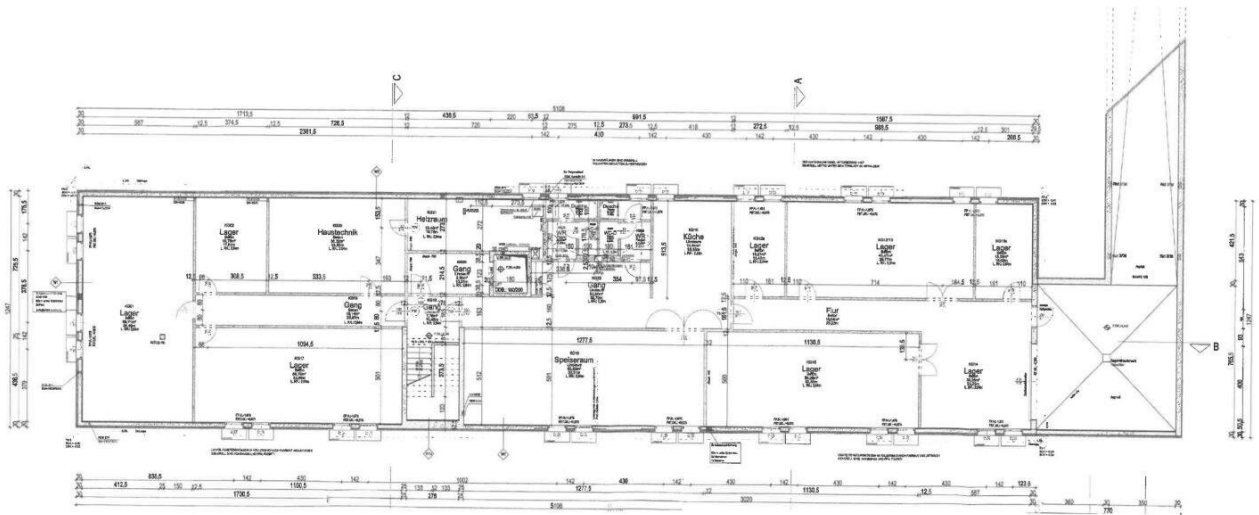
VERWALTUNGSINFORMATIONEN	
Objektname	
Bauart	
ALSO DRINGENDE PLAN	
Blatt	12
DRUCKVERZEICHNIS	
Blatt	12
Blatt	13
Blatt	14
Blatt	15
Blatt	16
Blatt	17
Blatt	18
Blatt	19
Blatt	20
Blatt	21
Blatt	22
Blatt	23
Blatt	24
Blatt	25
Blatt	26
Blatt	27
Blatt	28
Blatt	29
Blatt	30
Blatt	31
Blatt	32
Blatt	33
Blatt	34
Blatt	35
Blatt	36
Blatt	37
Blatt	38
Blatt	39
Blatt	40
Blatt	41
Blatt	42
Blatt	43
Blatt	44
Blatt	45
Blatt	46
Blatt	47
Blatt	48
Blatt	49
Blatt	50
Blatt	51
Blatt	52
Blatt	53
Blatt	54
Blatt	55
Blatt	56
Blatt	57
Blatt	58
Blatt	59
Blatt	60
Blatt	61
Blatt	62
Blatt	63
Blatt	64
Blatt	65
Blatt	66
Blatt	67
Blatt	68
Blatt	69
Blatt	70
Blatt	71
Blatt	72
Blatt	73
Blatt	74
Blatt	75
Blatt	76
Blatt	77
Blatt	78
Blatt	79
Blatt	80
Blatt	81
Blatt	82
Blatt	83
Blatt	84
Blatt	85
Blatt	86
Blatt	87
Blatt	88
Blatt	89
Blatt	90



VERWALTUNGSGEBÄUDE HEINERFODER
 ARCHITECTEN
 VERBAUPLAN
 GRUNDRISS OG
 1:100
 18.12.2018

VERWALTUNGSGEBÄUDE HEINERFODER
 ARCHITECTEN
 VERBAUPLAN
 GRUNDRISS OG
 1:100
 18.12.2018

VERWALTUNGSGEBÄUDE HEINERFODER
 ARCHITECTEN
 VERBAUPLAN
 GRUNDRISS OG
 1:100
 18.12.2018



Objektbeschreibung

Dieses große Büro bietet Platz für 50 - 60 Mitarbeiter!

Insgesamt hat das Geschäftsgebäude **24 Büros, ein Großraumbüro, drei Besprechungszimmer, zwei IT-Räume, zwei offene Kopierräume, drei getrennte Waschräume, drei Küchen** und einen **Lift**.

Man betritt das Gebäude über einen Windfang und befindet sich in der hellen Eingangshalle mit über 150 m². Rechterhand befinden sich ein kleines und ein großes Büro hinter dem Empfangspult. Linkerhand befindet sich ein großer Besprechungsraum mit 80 m². Jedes der 9 Büros sowie ein offener Kopierraum sind über den Flur zentral begehbar.

Sowohl EG als auch OG bieten getrennte Waschräumen mit je 2 Toiletten (+ 3 Pissours in der Herrentoilette) und eine kleine Teeküche. Im EG befindet sich die Behindertentoilette und im OG eine kleine Putzkammer.

Über die Treppe (oder Lift) gelangt man in das Obergeschoss des Gebäudes. Direkt vom Flur sowie von einem Büro gelangt man auf die 54 m² große Terrasse. Im OG bieten 15 Büros, zwei IT-Räume und ein 82 m² Großraumbüro sehr viel Platz!

Das Gebäude ist voll unterkellert und hat über 300 m² Lagerfläche, eine Küche, einen Speiseraum mit 64 m² sowie getrennte Waschräume mit WC und Dusche.

Infrastruktur / Entfernungen

Gesundheit

Arzt <3.250m
Apotheke <2.250m
Klinik <4.250m
Krankenhaus <5.250m

Kinder & Schulen

Schule <1.750m
Kindergarten <500m
Universität <5.500m
Höhere Schule <6.750m

Nahversorgung

Supermarkt <250m
Bäckerei <3.000m
Einkaufszentrum <2.750m

Sonstige

Geldautomat <1.250m

Bank <1.250m

Post <2.250m

Polizei <2.500m

Verkehr

Bus <250m

U-Bahn <4.000m

Straßenbahn <4.750m

Bahnhof <250m

Autobahnanschluss <1.750m

Angaben Entfernung Luftlinie / Quelle: OpenStreetMap