

Tolle 3-Zimmer-Gartenwohnung in Neubauprojekt - Top 1 *RESERVIERT*

TOP 1 - GARTENWOHNUNG


PERFEKTIMMO
IMMOBILIEN . EINFACH . PERFEKT



NEUBAUPROJEKT - MÖTZ - ENTERGASSE

Objektnummer: 6566/829

Eine Immobilie von PERFEKT IMMO GmbH

Zahlen, Daten, Fakten

Art:	Wohnung
Land:	Österreich
PLZ/Ort:	6423 Mötz
Zustand:	Erstbezug
Alter:	Neubau
Nutzfläche:	77,94 m ²
Zimmer:	3
Bäder:	1
WC:	1
Terrassen:	1
Garten:	66,95 m ²
Heizwärmebedarf:	45,90 kWh / m ² * a
Provisionsangabe:	

3% des Kaufpreises zzgl. 20% USt.

Ihr Ansprechpartner



Barbara Lechleitner

PERFEKT IMMO GmbH
Siedlung 31
6463 Karrösten

T ?+43 650 9805332

H ?+43 650 9805332



WOHNUNG 1 ERDGESCHOSS






PERFEKTIMMO
 IMMOBILIEN . EINFACH . PERFEKT



PERFEKTIMMO
IMMOBILIEN . EINFACH . PERFEKT



PERFEKTIMMO
IMMOBILIEN . EINFACH . PERFEKT



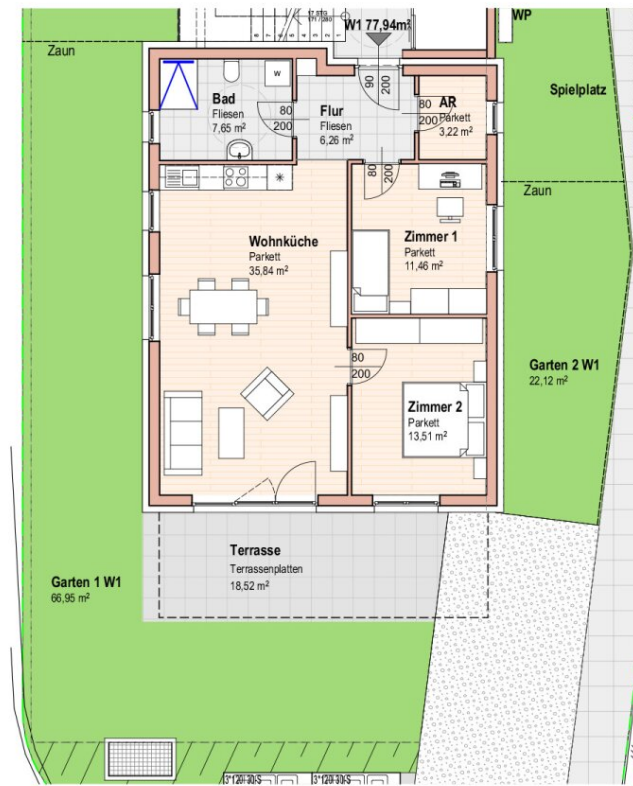
Barbara Lechleitner
+43 650 98 05 332

GERNE UNTERSTÜTZEN WIR AUCH SIE

- ✓ UNVERBINDLICHE MARKTEINSCHÄTZUNG
- ✓ VERKAUF ZUM BESTPREIS
- ✓ ZAHLREICHE VORGEMERKTE KUNDEN

VERKAUFSBERATUNG
KAUFBERATUNG
FINANZIERUNGEN
INVESTMENTS

www.perfektimmo.at



WOHNUNG 1 ERDGESCHOSS

Objektbeschreibung

Hochwertige Wohnungen im Tiroler Oberland

In Mötz entsteht eine hochwertige Kleinwohnanlage mit neun Einheiten, die über offene Laubengänge erschlossen werden. Die Tiefgarage bietet 13 TG-Abstellplätze, die optional erworben werden können, und im Freien stehen zwei Besucherparkplätze zur Verfügung - einer davon ist sogar barrierefrei ausgeführt.

Die Wohnungen werden in Massivbauweise aus Stahlbeton, Beton und Ziegelmauerwerk errichtet und verfügen über ein Wärmedämmverbundsystem sowie eine 3-Scheiben-Isolier-Wärmeschutzverglasung. Alle Wohnungen sind barrierefrei.

Die Fußbodenheizung und Luftwärmepumpe sorgen für eine moderne und energieeffiziente Beheizung der Räumlichkeiten. Eine PV-Anlage hilft dabei, die laufenden Kosten niedrig zu halten. Zusätzlich wird eine SAT-Anlage hergestellt, die standardmäßig einen TV-Anschluss pro Wohneinheit bietet (optional erweiterbar). Die Böden sind mit einer Trittschalldämmung ausgestattet und in den Zimmern mit schönem Eichenparkett und in den Sanitärräumen mit hochwertigen Fliesen ausgelegt.

Wir bieten unseren Käufern die Möglichkeit, individuelle Sonderwünsche zu äußern, die technisch umsetzbar sind und den gesetzlichen Rahmenbedingungen entsprechen. Die erste Planänderung ist für den Käufer sogar kostenfrei!

Sichern Sie sich jetzt Ihr neues Zuhause in dieser exklusiven Kleinwohnanlage in Mötz!

***RESERVIERT* Top 1:**

Objekttyp: Eigentumswohnung

Zimmer: 3

Wohnnutzfläche: 77,94 QM

Wohnküche: 35,84 m²

Zimmer 1: 11,46 m²

Zimmer 2: 13,51 m²

Bad/WC: 7,65 m²

Flur: 6,26 m²

AR: 3,22 m²

Terrasse: 18,52 QM

Garten: 66,95 QM

TG-Abstellplatz: optional

Kaufpreis: AUF ANFRAGE

Haben wir Ihr Interesse geweckt?

Gerne senden wir Ihnen auf Wunsch ein Exposé zu.

Bei weiteren Fragen sind wir jederzeit gerne für Sie da!

IHRE ANSPRECHPARTNERIN

Frau Barbara Lechleitner

Mobil: [+43 650 9805332](tel:+436509805332)

E-Mail: b.lechleitner@perfektimmo.at

NEBENKOSTEN:

Maklerhonorar: 3,6 % inkl. USt

Vertragserrichtungskosten: ca. 2 % netto zzgl. USt und Barauslagen

Grunderwerbsteuer: 3,5 %

Grundbuchseintragung: 1,1 % *Unter Umständen könnte hier ab dem 01.04.2024 eine*

Befreiung gemäß dem Beschluss der Österreichischen Bundesregierung für die Eintragung des Eigentumsrechts sowie die Eintragung einer eventuellen Pfandurkunde möglich sein.

Alle Angaben nach bestem Wissen. Irrtum und Zwischenverkauf vorbehalten. Dieses Exposé ist eine Vorinformation, als Rechtsgrundlage gilt alleine der abgeschlossene Kaufvertrag. §15 der Maklerverordnung gilt als vereinbart.

Weitere tolle Angebote finden Sie unter: <https://www.perfektimmo.at/angebote>

Infrastruktur / Entfernungen

Gesundheit

Arzt <500m

Apotheke <3.000m

Kinder & Schulen

Schule <500m

Kindergarten <500m

Höhere Schule <2.500m

Nahversorgung

Supermarkt <2.000m

Bäckerei <500m

Einkaufszentrum <9.000m

Sonstige

Bank <2.000m

Geldautomat <3.000m

Polizei <3.000m

Post <3.000m

Verkehr

Bus <500m

Autobahnanschluss <1.000m

Bahnhof <1.000m

Angaben Entfernung Luftlinie / Quelle: OpenStreetMap