

Bürofläche in TOP Lage - Enns Westbahnstraße



Objektnummer: 5753/516646840

Eine Immobilie von Konzeptmühle GmbH - Immobilien Bär

Zahlen, Daten, Fakten

Art:	Büro / Praxis - Bürofläche
Land:	Österreich
PLZ/Ort:	4470 Enns
Bürofläche:	93,10 m ²
Heizwärmebedarf:	E 170,60 kWh / m ² * a
Kaltmiete (netto)	650,00 €
Kaltmiete	880,00 €
Betriebskosten:	230,00 €
USt.:	176,00 €
Provisionsangabe:	

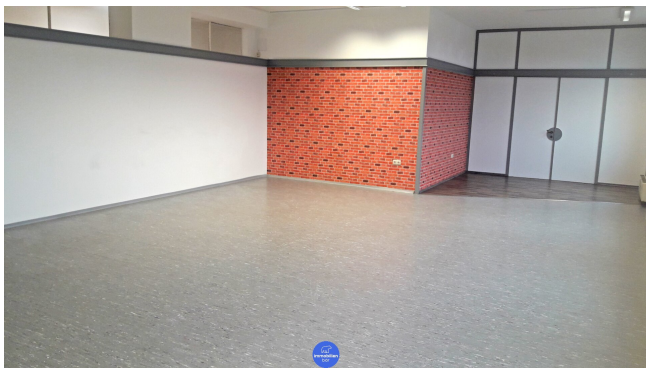
1-3 BMM + USt.

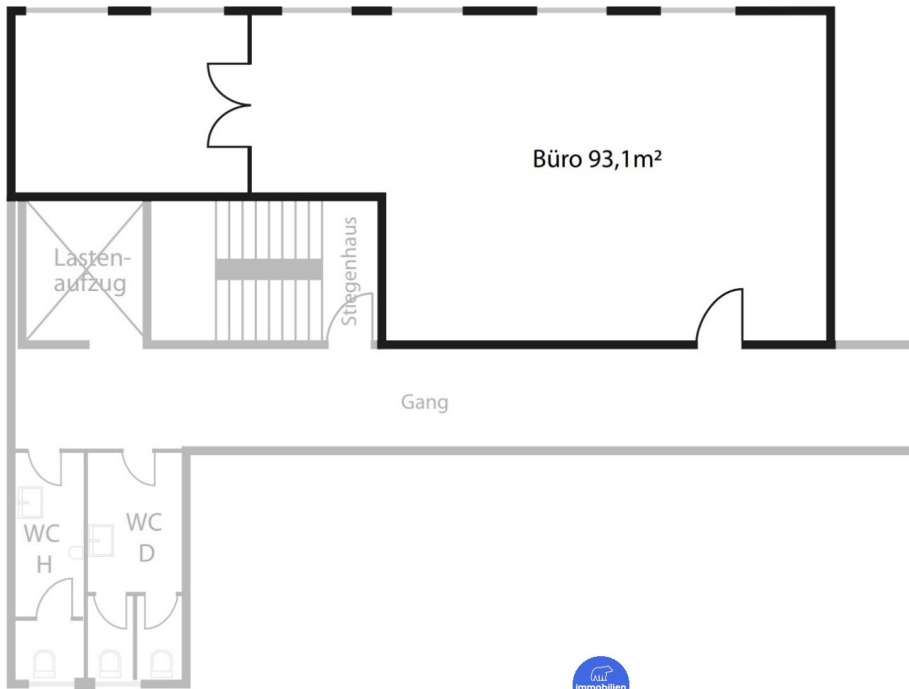
Ihr Ansprechpartner

Johann Schmitzberger

Konzeptmühle GmbH - Immobilien Bär
Linzer Straße 26
4701 Bad Schallerbach

Gerne stehe ich Ihnen für weitere Informationen oder einen Besichtigungstermin zur Verfügung.





BÜRO

93,10m²

Bürofläche

1. Stock



Objektbeschreibung

In Zentrumsnähe der Stadt Enns, in der Westbahnstraße 4 können Sie diese **großzügige Bürofläche** in einem modernen Bürogebäude samt Lagerräumen mieten. Das Büro befindet sich im 1. Stock und bietet eine Gesamtfläche von **93,1 m²**. Durch die großzügige Aufteilung finden hier mehrere Mitarbeiter*innen ihren eigenen Arbeitsplatz. Befeuert werden die Räumlichkeiten durch eine moderne **Zentralheizung**. Das **lichtdurchflutete** Objekt verfügt über pflegeleichte PVC-Böden und hochwertige, **gepflegte Sanitäreanlagen**. Für Ihre Mitarbeiter*innen und Kund*innen stehen ausreichend **Parkplätze** vor dem Gebäude zur Verfügung. Dank der **zentralen** Lage im Betriebsbaugebiet sind Sie in Ihren neuen Büroräumlichkeiten sowohl mit dem Auto als auch mit öffentlichen Verkehrsmitteln sehr gut erreichbar. Die Nähe zur Autobahn und zur Innenstadt bietet Ihnen zudem eine **hervorragende Anbindung** an das regionale und überregionale Verkehrsnetz. Auch der Bahnhof Enns befindet sich in unmittelbarer Nähe.

- 93,1m²
- ausreichend Parkplätze
- hervorragende Anbindung

Infrastruktur / Entfernungen

Gesundheit

Arzt <500m

Apotheke <500m

Klinik <500m

Kinder & Schulen

Schule <500m

Kindergarten <500m

Nahversorgung

Supermarkt <500m

Bäckerei <1.000m

Einkaufszentrum <1.000m

Sonstige

Bank <500m

Geldautomat <1.000m

Post <1.000m

Polizei <1.500m

Verkehr

Bus <500m

Bahnhof <500m

Autobahnanschluss <2.000m

Straßenbahn <9.000m

Angaben Entfernung Luftlinie / Quelle: OpenStreetMap