

**Fast geschenkt für Nur 360.000.- Nettes Haus in sehr guter
Kremser Lage mit 2 unabhängigen Eingängen**



Objektnummer: 1284/459104303

Eine Immobilie von Lucky Home Immobilien KG

Zahlen, Daten, Fakten

Art:	Haus - Einfamilienhaus
Land:	Österreich
PLZ/Ort:	3500 Krems an der Donau
Wohnfläche:	107,00 m ²
Zimmer:	6
Bäder:	2
WC:	1
Stellplätze:	3
Garten:	553,00 m ²
Keller:	53,00 m ²
Kaufpreis:	360.000,00 €
Provisionsangabe:	

3% des Kaufpreises zzgl. 20% USt.

Ihr Ansprechpartner

Darina Bednarova

Lucky Home Immobilien KG
Kreuzgasse 19
2191 Höbersbrunn

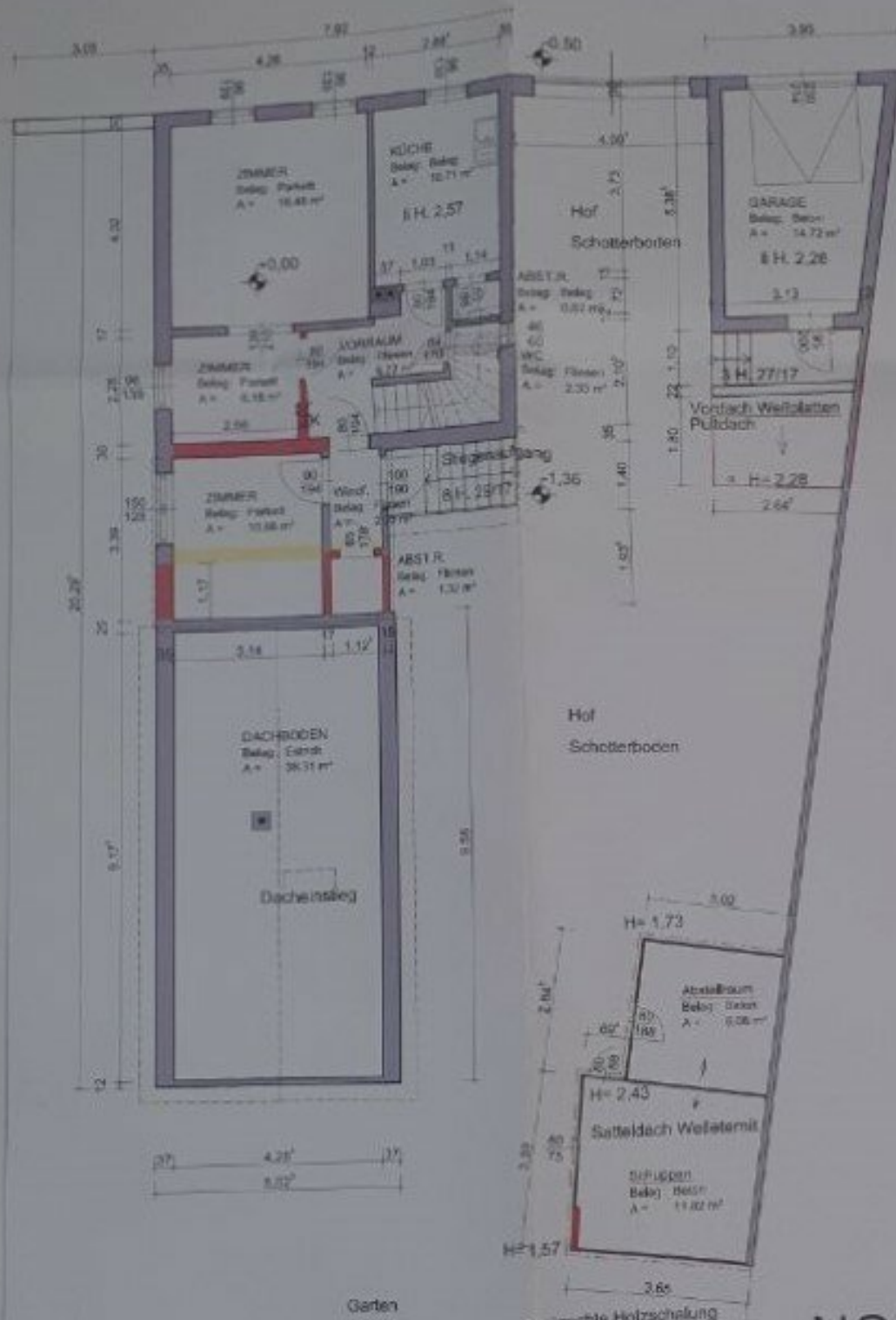
T 012781338
H +436707035009

Gerne stehe ich Ihnen für weitere Informationen oder einen Besichtigungstermin zur Verfügung.



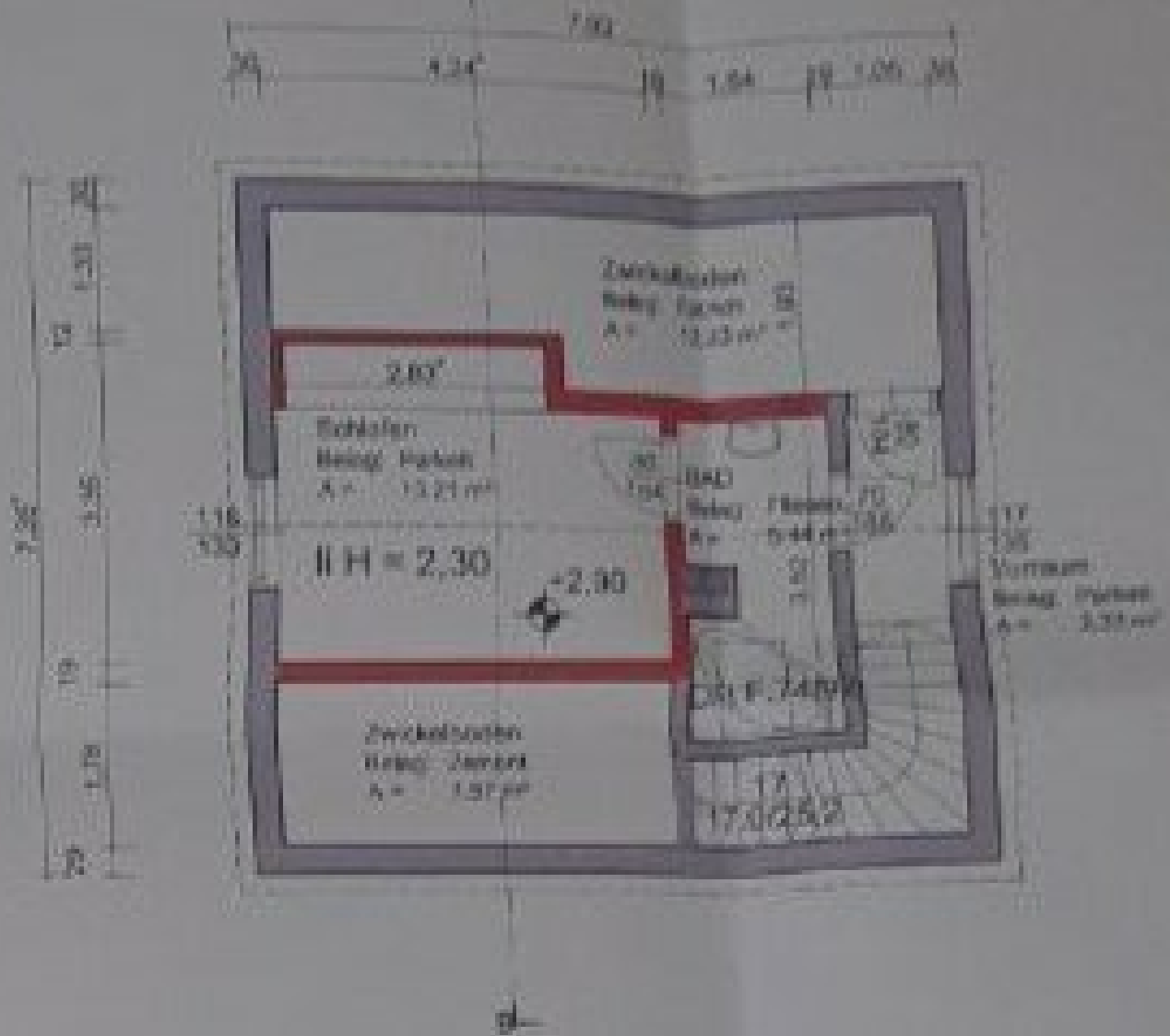


ERDGESCHOSS

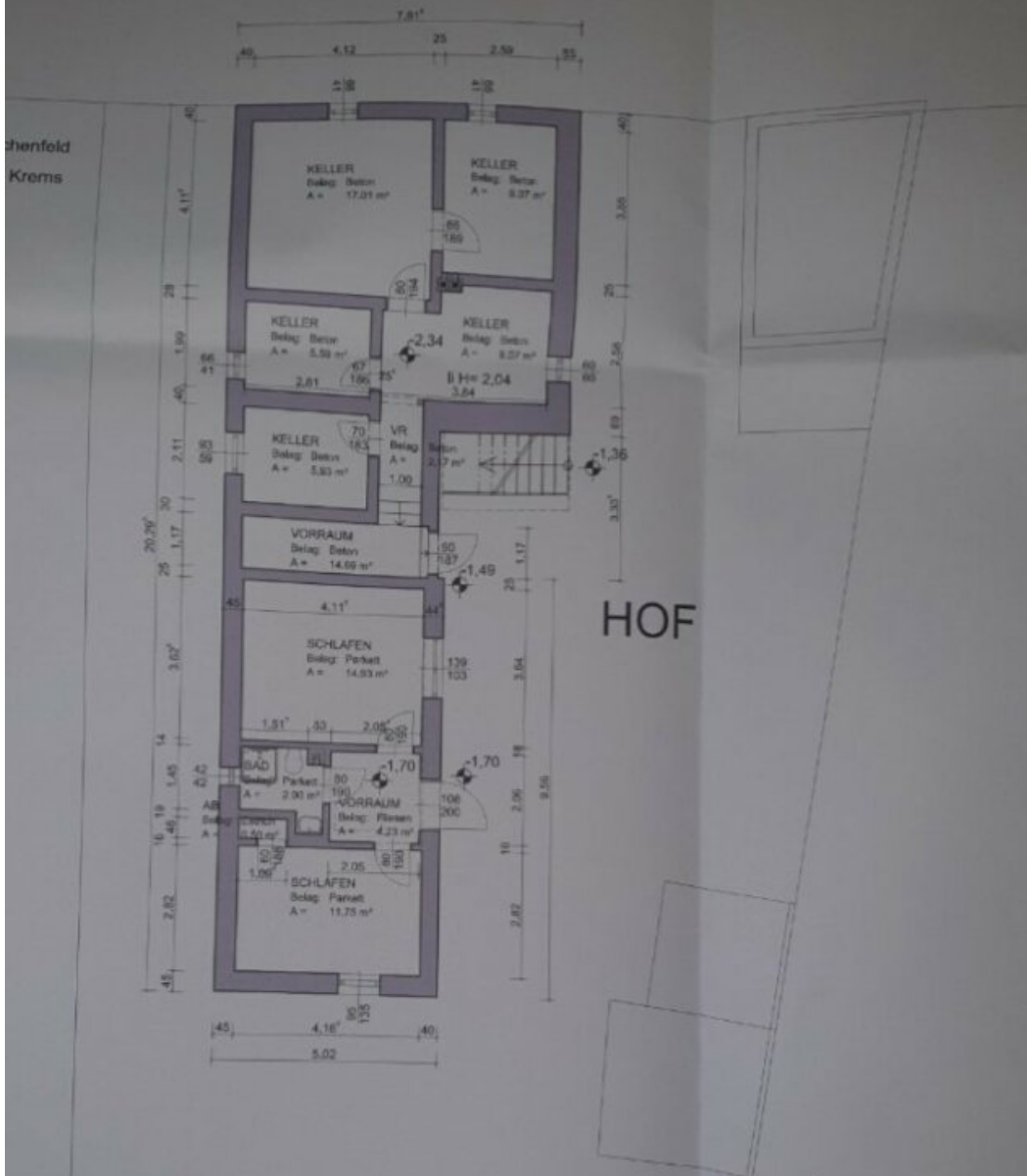


NORD

DACHGESCHOSS



KELLER



HOF

SCHNITT B



Objektbeschreibung

Wegen schnellerem Verkauf haben wir den Preis noch mal auf **360.000.-** reduziert

Das Objekt besteht aus einem Haupthaus mit 1 Vorraum, 3 Zimmern, Küche, Abstellraum und WC im EG, sowie im DG gibt es 1 Bad und 1 Zimmer.

Das angebaute Nebenhaus verfügt über 1 Vorraum, 2 Zimmer und 1 Bad inkl. WC.

Über dem Nebengebäude gibt es noch einen Dachboden.

Im Garten gibt es 3 unterschiedlich große Abstellräume.

Fassade neu gemacht, Fenster Kunststoff, 3 Jahre alt

Neuer Kanalanschluss für Hausbau im Garten gerichtet (noch genug bebaubare Fläche vorhanden)

Parkplatz neu gemacht

Bei Rückfragen oder einem Besichtigungswunsch bitten wir Sie unsere Frau Bednarova unter **0670 / 70 35 009** oder unseren Herrn Moser unter **0699 / 11 45 15 10** zu kontaktieren.

Infrastruktur / Entfernungen

Gesundheit

Arzt <1.000m
Apotheke <500m
Klinik <3.000m
Krankenhaus <2.000m

Kinder & Schulen

Schule <500m
Kindergarten <500m
Universität <3.000m

Höhere Schule <2.000m

Nahversorgung

Supermarkt <1.000m

Bäckerei <500m

Einkaufszentrum <1.500m

Sonstige

Geldautomat <500m

Bank <500m

Post <2.000m

Polizei <1.500m

Verkehr

Bus <500m

Autobahnanschluss <1.000m

Bahnhof <2.000m

Flughafen <3.500m

Angaben Entfernung Luftlinie / Quelle: OpenStreetMap