

**NEUER PREIS - WUNDERVOLL LÄNDLICHES HAUS in
guter LAGE zu VERKAUFEN**



Objektnummer: 318

Eine Immobilie von Natureal

Zahlen, Daten, Fakten

Art:	Haus
Land:	Österreich
PLZ/Ort:	4581 Rosenau am Hengstpaß
Wohnfläche:	80,00 m ²
Heizwärmebedarf:	145,00 kWh / m ² * a
Gesamtenergieeffizienzfaktor:	1,47
Kaufpreis:	259.000,00 €
Provisionsangabe:	

3% des Kaufpreises zzgl. 20% USt.

Ihr Ansprechpartner



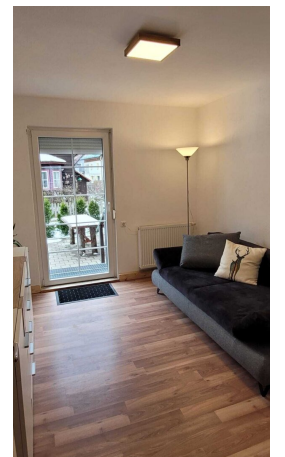
Mag. Dr. Gert Andrieu

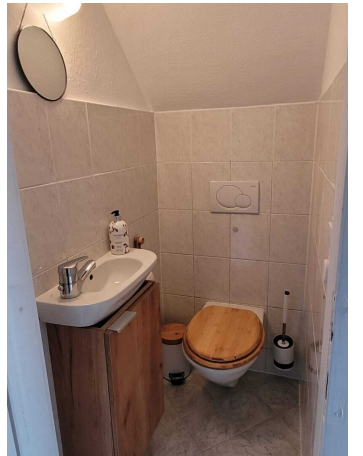
Natureal - Immobilien Andrieu
Hauptstraße 64
8650 Kindberg

T +43 676 934 85 03

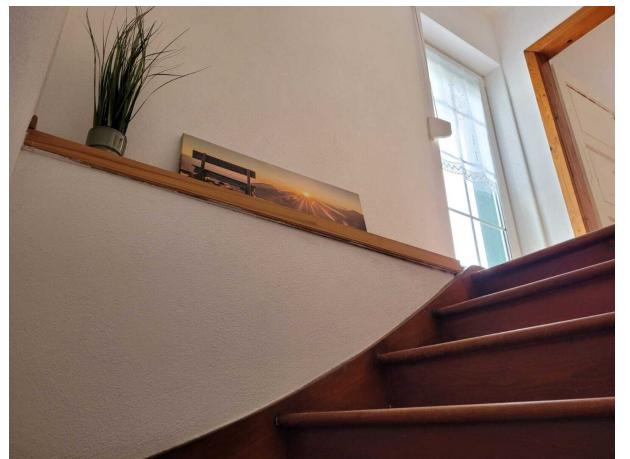
Gerne stehe ich Ihnen für weitere Informationen oder einen Besichtigungstermin zur Verfügung.











Objektbeschreibung

Zum VERKAUF gelangt ein liebevoll revitalisiertes HAUS in guter LAGE in ROSENAU am HENGSTPASS.

Aufteilung:

ERDGESCHOSS: 1 Windfang, 1 Vorraum, 1 Küche, 1 Wohnzimmer, 1 zweites Zimmer mit Ausgang in den Garten und auf die Terrasse, 1 Bad mit WC.

OBERGESCHOSS: 1 Vorraum (von hier ist der Balkon erreichbar), 3 weitere Zimmer, 1 WC.

KELLER: 2 Räume. Im Keller ist die Heizungsanlage (Fernwärme - Hackschnitzel) untergebracht.

An das Haus angebaut ist ein Carport mit Lager- und Abstellräumlichkeiten. Der Zubau weist eine Größe von rund 38 m² auf.

Die im Garten befindliche, gemütliche Terrasse ist rd. 22 m² groß.

Für Fragen zum Objekt bin ich jederzeit erreichbar. - Dr. Gert Andrieu - 0676 93 48 503

Eine Besichtigung kann rasch organisiert werden.

Noch nichts gefunden? Wir informieren Sie über geeignete Immobilienangebote noch vor allen anderen.

Legen Sie jetzt Ihren individuellen Suchagenten unter folgendem Link an. Wir schicken Ihnen passende Immobilien exklusiv vorab zu.

[Suchagent anlegen](https://natureal.service.immo/registrieren/de) - <https://natureal.service.immo/registrieren/de>

Infrastruktur / Entfernungen

Gesundheit

Arzt <6.500m

Apotheke <6.500m

Kinder & Schulen

Schule <1.500m

Kindergarten <7.500m

Nahversorgung

Supermarkt <6.000m
Bäckerei <6.500m

Sonstige

Bank <1.500m
Geldautomat <1.500m
Post <6.500m
Polizei <6.500m

Verkehr

Bus <1.500m
Autobahnanschluss <7.500m
Bahnhof <6.500m

Angaben Entfernung Luftlinie / Quelle: OpenStreetMap