

3150 Wilhelmsburg an der Traisen, Anzengruberstraße 3



Objektnummer: 5889/1543322

Eine Immobilie von BWS Gemeinnützige allgemeine Bau-, Wohn- und Siedlungsgenossenschaft registrierte Genossenschaft mit beschränkter Haftung

Zahlen, Daten, Fakten

Adresse	Anzengruberstraße 3
Art:	Wohnung
Land:	Österreich
PLZ/Ort:	3150 Wilhelmsburg
Baujahr:	1983
Wohnfläche:	66,87 m ²
Gesamtfläche:	74,45 m ²
Zimmer:	2
Heizwärmebedarf:	28,00 kWh / m ² * a
Gesamtmiete	600,08 €
Kaltmiete (netto)	332,36 €
Kaltmiete	545,52 €
Betriebskosten:	213,16 €
USt.:	54,56 €
Infos zu Preis:	

Die Miete ist gültig bis 31.12.2024.

Ihr Ansprechpartner

BWSG Wohnungsvergabe Bundesländer

BWS Gemeinnützige allgemeine Bau-, Wohn- und Siedlungsgenossenschaft registrierte
Genossenschaft mit beschränkter Haftung
Triester Straße 40 / 3 / 1
1100 Wien

Gerne stehe ich Ihnen für weitere Informationen oder einen Besichtigungstermin zur Verfügung.

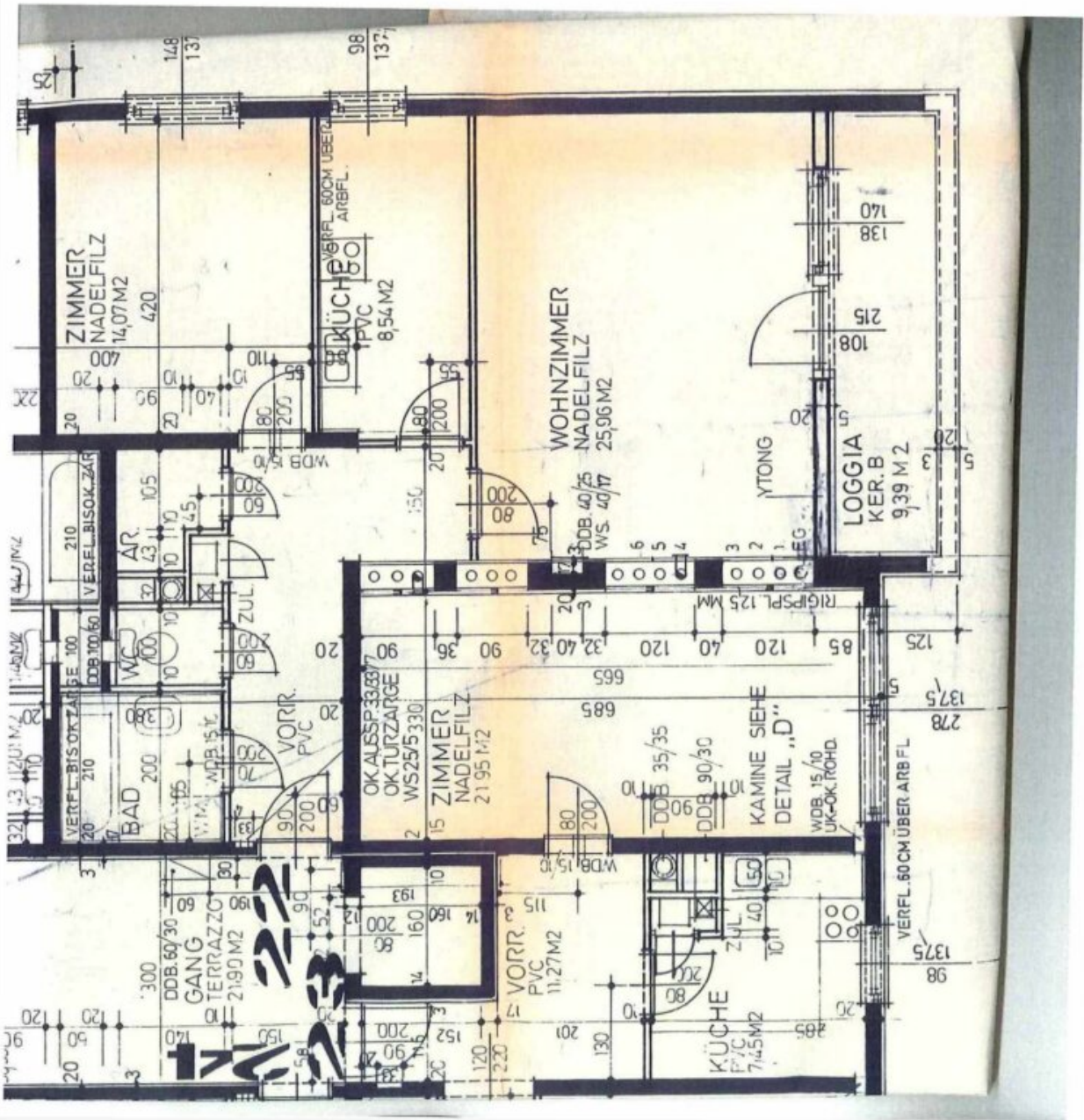








Veränderungsbeibl. 3
TOP 22



Objektbeschreibung

Bei Anmietung einer Wohnung ist ein Stellplatz inkludiert.

Gut geschnittene 2-Zimmer Wohnung mit Loggia!

Sie möchten diese Wohnung besichtigen oder benötigen weitere Informationen?

Bei dieser Wohnung arbeiten wir exklusiv und ausschließlich mit externen Partnern zusammen.

Für weitere Informationen zu dieser Wohnung, oder um einen **kostenfreien Besichtigungstermin** zu vereinbaren, **kontaktieren Sie** bitte **einen unserer Partner** gleich **direkt**.

Dieser Service ist für unsere Kunden natürlich **kostenlos**, alle Wohnungen werden **provisionsfrei** vergeben.

Kontaktdaten unserer Partner:

KDH Immobilien

Simone Unger-Ullmann

0660 340 32 29

simone@kaufdeinhaus.at

Walter Finanz

Christian WALTER

0676 44 601 99

christian@walterfinanz.at

Zusatzinformation

Bei dieser Wohnung handelt es sich um eine Kategorie A Wohnung.

Infrastruktur / Entfernungen

Gesundheit

Arzt <550m

Apotheke <2.500m

Krankenhaus <8.175m

Kinder & Schulen

Schule <1.500m

Kindergarten <300m

Nahversorgung

Supermarkt <2.150m

Bäckerei <2.325m

Einkaufszentrum <7.600m

Sonstige

Bank <2.325m

Geldautomat <2.325m

Post <2.750m

Polizei <2.400m

Verkehr

Bus <100m

Bahnhof <2.300m

Flughafen <8.700m

Angaben Entfernung Luftlinie / Quelle: OpenStreetMap